

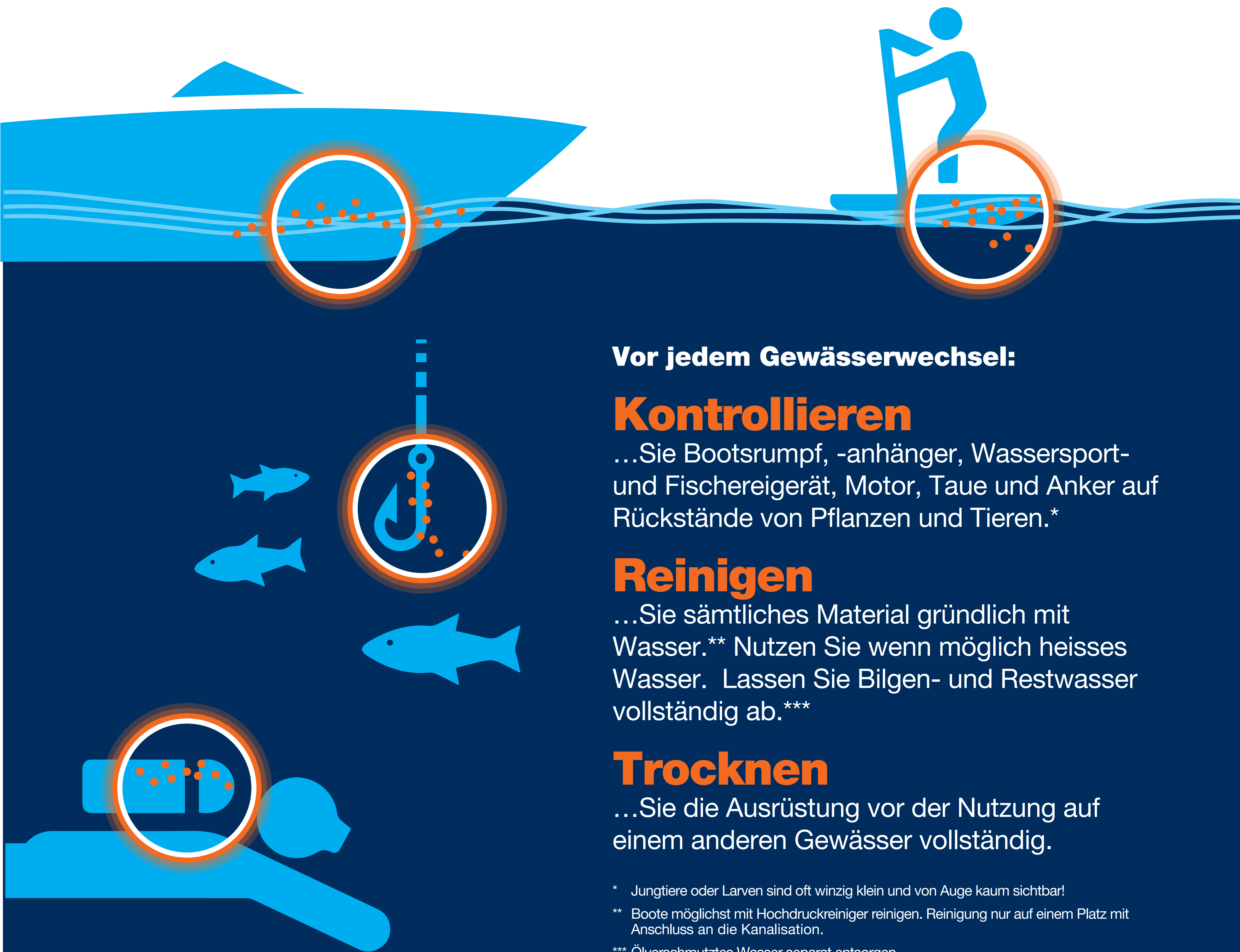


Kanton Zürich  
Baudirektion  
Amt für Abfall, Wasser, Energie und Luft



# Vorsicht **blinde** **Passagiere**

Helfen Sie mit, die Verbreitung von invasiven Arten in unseren Gewässern zu stoppen!



**Vor jedem Gewässerwechsel:**

## **Kontrollieren**

...Sie Bootsrumpf, -anhänger, Wassersport- und Fischereigerät, Motor, Taue und Anker auf Rückstände von Pflanzen und Tieren.\*

## **Reinigen**

...Sie sämtliches Material gründlich mit Wasser.\*\* Nutzen Sie wenn möglich heisses Wasser. Lassen Sie Bilgen- und Restwasser vollständig ab.\*\*\*

## **Trocknen**

...Sie die Ausrüstung vor der Nutzung auf einem anderen Gewässer vollständig.

\* Jungtiere oder Larven sind oft winzig klein und von Auge kaum sichtbar!

\*\* Boote möglichst mit Hochdruckreiniger reinigen. Reinigung nur auf einem Platz mit Anschluss an die Kanalisation.

\*\*\* Ölverschmutztes Wasser separat entsorgen.

## **Beispiele invasiver gebietsfremder Arten:**



Quaggamuschel



Grosser Höckerflohkrebs



Schwarzmundgrundel



Nuttalls Wasserpest



Ausserdem: Köderfische nie freilassen!

Weitere Informationen zu den empfohlenen Massnahmen und Adressen von Reinigungsanlagen finden Sie unter:  
[www.zh.ch/aquatische-neobiota](http://www.zh.ch/aquatische-neobiota)

