

 Baudirektion Kanton Zürich	Bearbeitungsstufe:	GIS_LBK		
	Gemeinde:	155 Männedorf		
	Plan-Ausschnitt:	Ganze Gemeinde		
	Strasstypen:	Staatsstrassen		
	Projekt:	Strassen-Lärmsanierung Seeufer rechts Süd (SRS)		
Lärmbelastung Sanierungshorizont 2032				
Übersichtsplan 1:5000				
Tiefbauamt	Gez.: FALS Wu	Gepr.:	Format: A1	GIS-File: LBK_SAN_2012B
	Dat.: 15.11.2012		Änderungen:	
Projektverfasser	Tiefbauamt Fachstelle Lärmschutz Walcheplatz 2/Postfach 8090 Zürich		Telefon 043 / 259 55 11 Telefax 043 / 259 55 12	

Legende

Lärmquelle

— Strasse

Lärmbelastung Sanierungshorizont

Maximale Lärmbelastung des Gebäudes

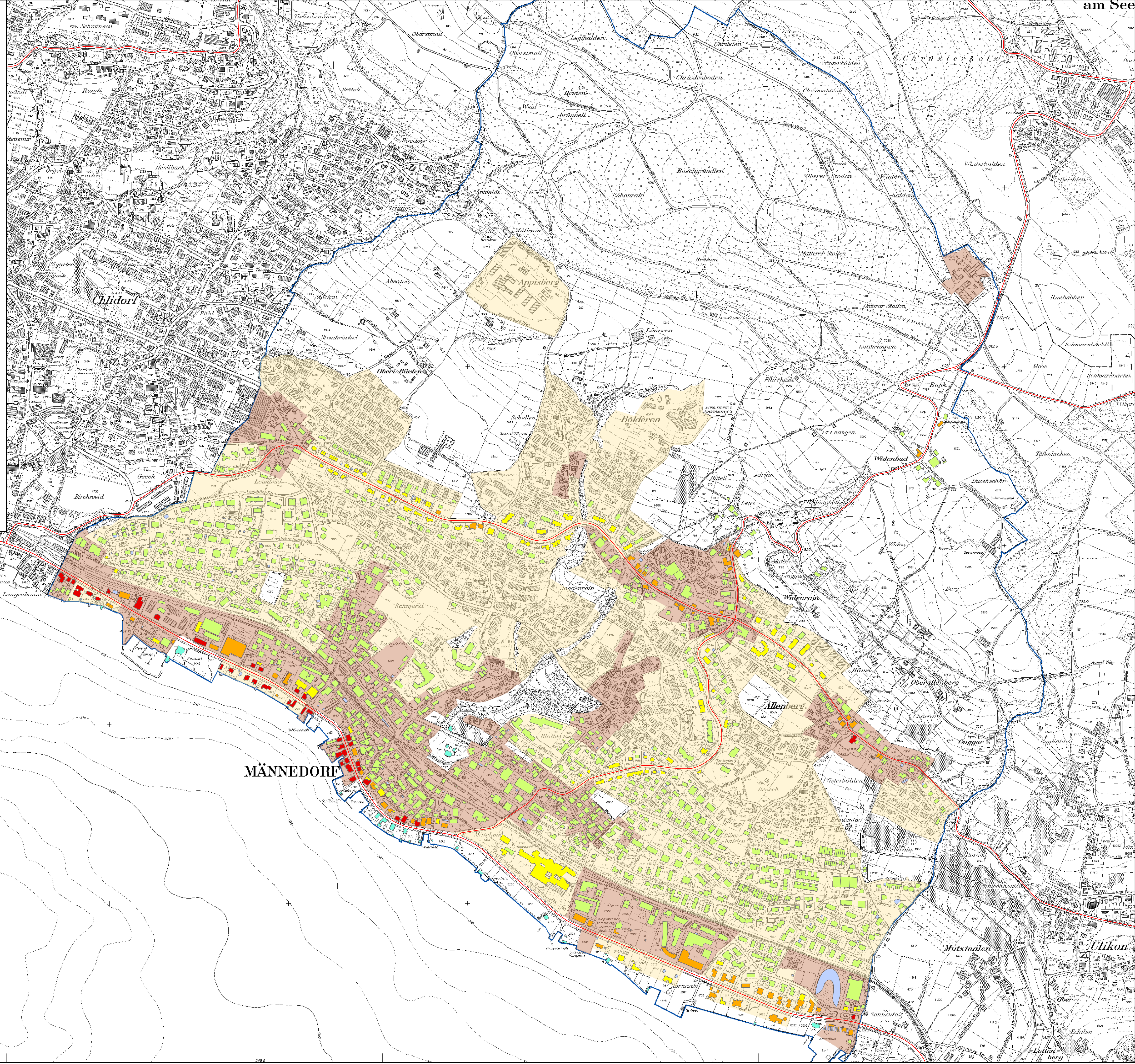
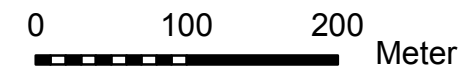
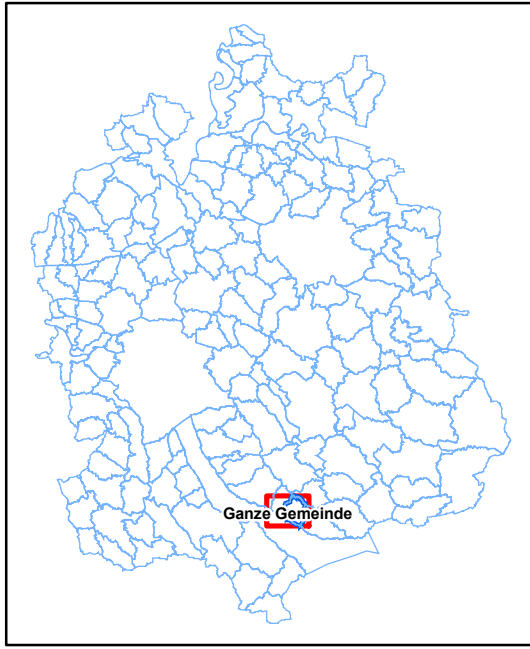
- Alarmwert erreicht / überschritten
- Alarmwert - 5 dB überschritten
- Immissionsgrenzwert (IGW) überschritten
- Keine IGW-Überschreitung
- ES nicht vorhanden / unbestimmt
- Im GIS-LBK nicht berechnet

Empfindlichkeitsstufe

- ES II
- ES III
- ES IV

Gemeinde

— Gemeindegrenze



UETIKON am See

MÄNNEDORF

Ulikon