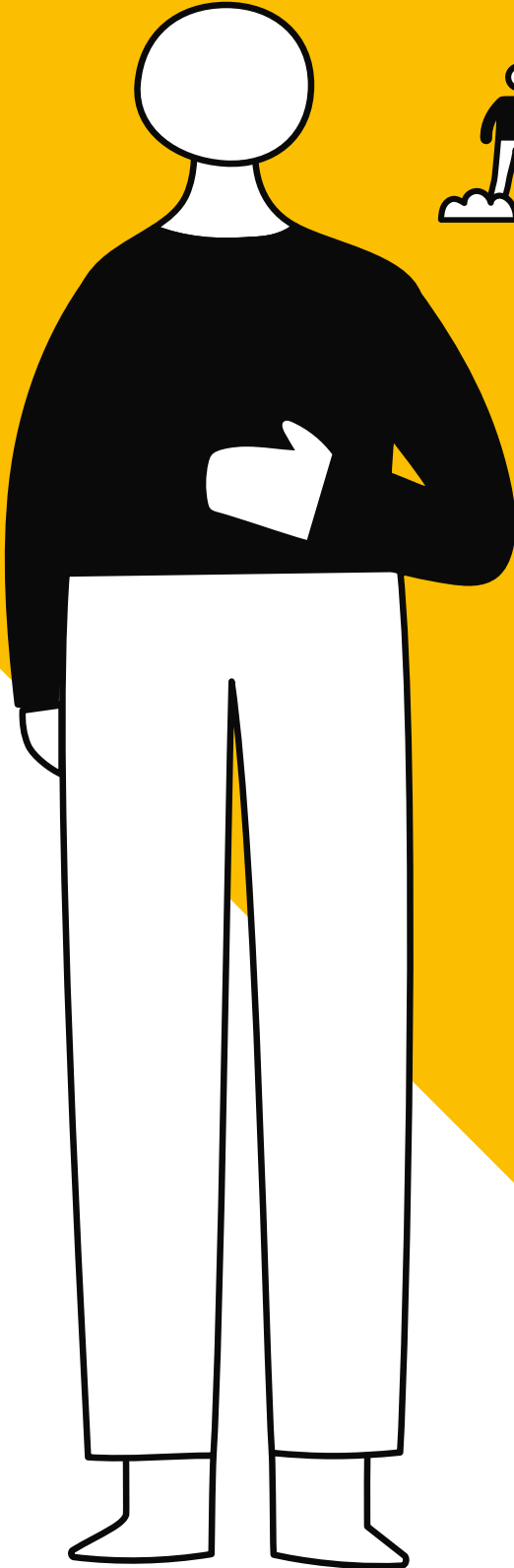




Kanton Zürich  
Sicherheitsdirektion  
Kantonales Sozialamt

# SEBE für Menschen mit Behinderung



Januar 2025

Leichte  
Sprache

# Was ist SEBE?

SEBE ist ein neues System für Menschen mit Behinderung im Kanton Zürich. SEBE bezahlt Begleitung und Betreuung für Menschen mit Behinderung.

Sie können mit SEBE selbst entscheiden:

## Wo will ich begleitet und betreut werden?

- In einer eigenen Wohnung?
- Oder in einer Institution?

Ab 2027 können Sie auch Unterstützung bekommen beim Arbeiten im allgemeinen Arbeitsmarkt.

# Was bietet SEBE?



## Abklärung

Sie können SEBE sagen, **wie viel Unterstützung Sie brauchen.**

Sie können dazu einen Fragebogen ausfüllen.

Die SEBE-Abklärungs-Stelle schaut den Fragebogen an.

Die SEBE-Abklärungs-Stelle entscheidet dann, **wie viel Unterstützung** Sie bekommen.



## Voucher

Sie bekommen von der SEBE-Abklärungs-Stelle einen **Voucher.**

Ein Voucher ist ein Gutschein.

Auf dem Voucher steht, **wie viele Stunden Unterstützung** Sie bekommen.

Haben Sie einen **Assistenz-Beitrag der Invaliden-Versicherung (IV)?**

Dann können Sie auch Geld bekommen.



## **Selbst-bestimmt auswählen**



Sie können auswählen,  
bei wem Sie den Voucher einlösen wollen.  
So entscheiden Sie selbst, **wer Sie begleitet  
und betreut.**



## **Ambulante Anbieter**

Ambulant heisst:  
Ausserhalb von Institutionen.  
Es gibt bei SEBE auch ambulante Anbieter.  
Das sind Organisationen, die Sie **ambulant  
begleiten und betreuen.**



## **Bezugs-Personen sind auch Teil von SEBE**

Wollen Sie Unterstützung von einer Person aus  
Ihrem persönlichen Umfeld?  
Dann können Sie **Ihren Voucher dieser  
Bezugs-Person** geben.  
Ihre Bezugs-Person bekommt von SEBE Geld für  
die Unterstützung.  
SEBE muss die Bezugs-Person aber anerkennen.



## **Institutionen für Menschen mit Behinderung**

Sie können mit SEBE immer noch **in einer  
Institution** leben.  
Sie bekommen dort **Begleitung und Betreuung.**



## **Beratungsstellen**

Es gibt auch SEBE-Beratungs-Stellen.  
Sie und Ihre Bezugs-Person können dort  
**Fragen zu SEBE** stellen.  
Sie bekommen dann gratis eine **Beratung.**

# Wie funktioniert SEBE für Menschen mit Behinderung?



## Wohnen Sie in einer Institution?

Dann bleibt für Sie im Moment alles gleich wie bis jetzt.  
Sie müssen nichts machen.

## Hier finden Sie mehr Informationen:



[www.zh.ch/sebe](http://www.zh.ch/sebe)

# Für wen ist SEBE?

SEBE ist für Menschen mit Behinderung über 18 Jahre.  
Haben Sie eine IV-Rente oder eine Hilflosen-Entschädigung?  
Leben Sie schon 2 Jahre im Kanton Zürich?  
Dann ist SEBE für Sie.

Die SEBE-Abklärungs-Stelle entscheidet:  
Wie viel Unterstützung Sie brauchen.

Und sie schaut:

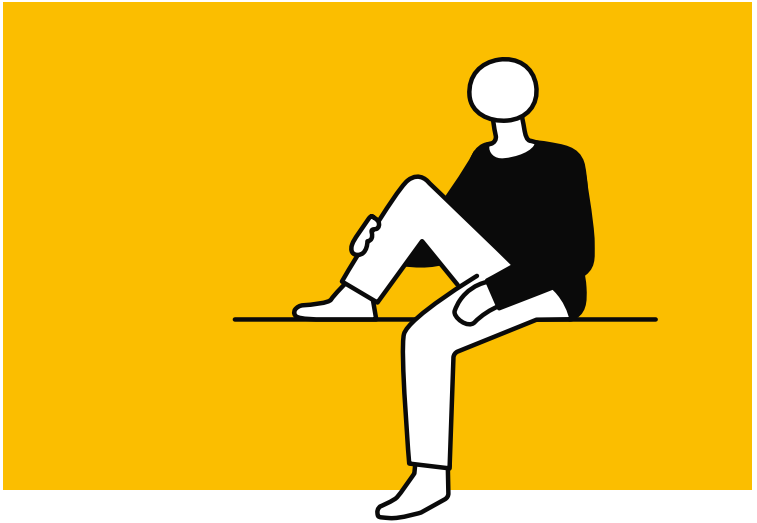
Gibt es eine Versicherung, die die Unterstützung voll bezahlt?

Zum Beispiel:

- die Invaliden-Versicherung (IV)
- die Unfall-Versicherung
- die Militär-Versicherung
- die Kranken-Kasse

Wenn die Versicherung **nicht voll bezahlt**,  
können Sie Unterstützung von SEBE bekommen.

# Was bezahlt SEBE und was nicht? 3 Beispiele



# 1

**Saya arbeitet in einer Wäscherei und ist 25 Jahre alt.**

**Sie hat eine kognitive Behinderung und wohnt bei ihren Eltern.**

Saya will mit ihrem Freund zusammenziehen.

- Die **IV** bezahlt eine Rente.
- Saya braucht Hilfe beim Kochen.  
Zum Beispiel kann ihr ein ambulanter Anbieter helfen.
- Saya kann mit dem **SEBE-Voucher** einen ambulanten Anbieter bezahlen.

# 2

**Luca arbeitet in einem Atelier und ist 21 Jahre alt.**

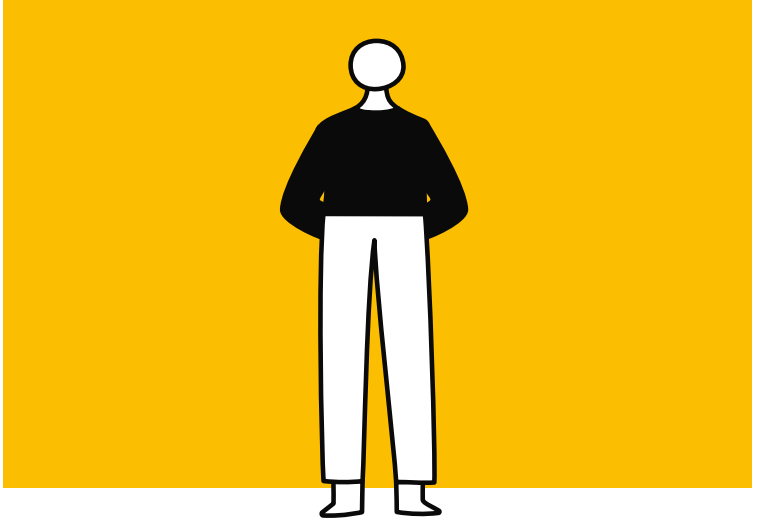
**Er hat Autismus und wohnt in einer Institution.**

Menschen mit Autismus nehmen die Welt anders wahr. Das bedeutet:

Das Hören, Sehen, Tasten, Schmecken und Riechen ist anders.

Luca braucht Unterstützung im Alltag.

- Die **IV** bezahlt eine Rente.
- **SEBE** bezahlt für Wohnen, Essen, Begleitung und Betreuung in der Institution.



# 3

**Mike ist Programmierer und 38 Jahre alt.  
Er hat eine psychische Behinderung und  
ist schwerhörig.  
Er wohnt in begleitetem Wohnen.**

Mike möchte wieder eine eigene Wohnung haben.

- Die **IV** bezahlt eine Rente und Hörgeräte.
- Die **Kranken-Kasse** bezahlt die Psychiatrie-Spitex.
- Mike geht es aber manchmal plötzlich schlecht.  
Er ist dann in einer Krisen-Situation.  
Er braucht dann eine Person, die bei ihm zu Hause vorbeikommt.  
Das nennt man ambulante Betreuung.
- Mike kann mit dem **SEBE-Voucher** eine solche Person bezahlen.

# Möchten Sie eine Beratung zu SEBE?



Es gibt Personen, die Ihnen helfen.  
Die Personen arbeiten auf Beratungs-Stellen von SEBE.  
Die Personen helfen Ihnen,  
zum Beispiel bei der Anmeldung.

Die Beratung ist gratis.

## Wie bekomme ich einen Termin?

Rufen Sie bei einer Beratungs-Stelle an.  
Oder schreiben Sie eine E-Mail.  
Fragen Sie nach einem Termin.



Die Beratungs-Stellen finden Sie auf der Webseite  
von SEBE: [www.zh.ch/sebe](http://www.zh.ch/sebe)

## Kontakt

Kantonales Sozialamt  
Projektteam Umsetzung SEBE  
Röntgenstrasse 16, 8090 Zürich  
[info-sebe@sa.zh.ch](mailto:info-sebe@sa.zh.ch)  
043 259 51 30