



Kanton Zürich  
Baudirektion  
Tiefbauamt



# Newsletter Nr. 15

## Strassenprojekte Obfelden und Ottenbach

Walcheplatz 2, 8090 Zürich, Telefon 043 259 31 26, Mail [tba.strassen@bd.zh.ch](mailto:tba.strassen@bd.zh.ch)

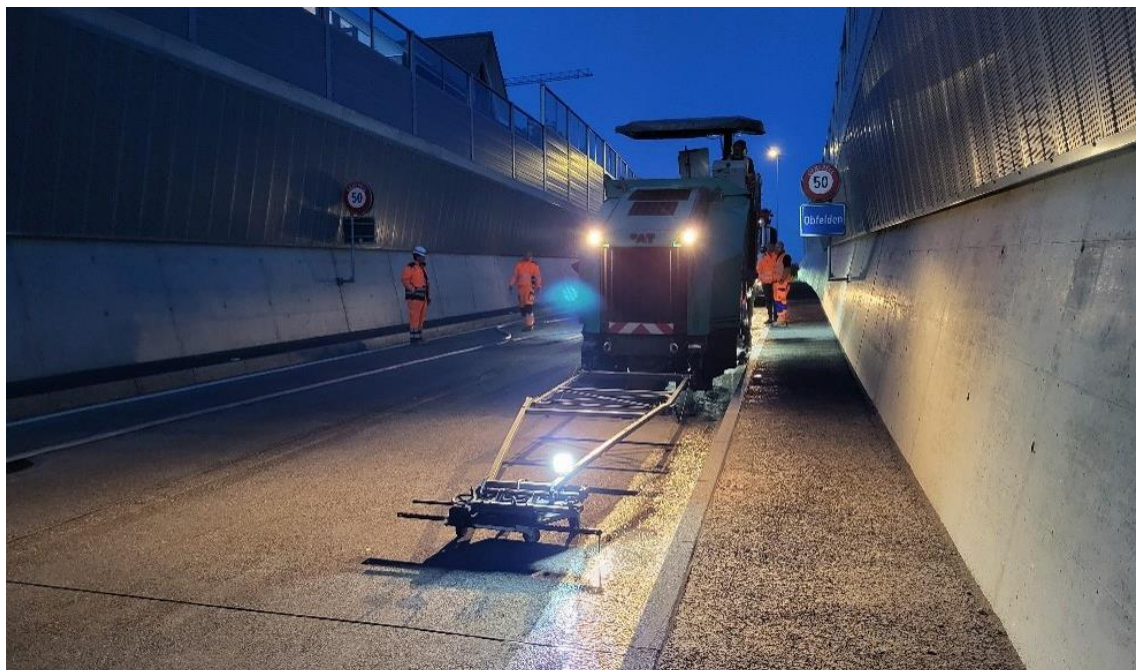
Zürich, im Juli 2024



### **Obfelden: Muristrasse/Überdeckung Bickwil**

Im Bereich der Rampe und des Tunnelportals auf der Seite der Hirschenkreuzung wurden auf der Betonfahrbahn Unebenheiten beseitigt, die zu erhöhten Lärmemissionen geführt hatten. Der Betonbelag wurde um vier bis sechs Millimeter abgeschliffen. Dabei kam die innovative Grinding- und Grooving-Technologie zur Oberflächengestaltung zum Einsatz. Diese Massnahme soll den Fahrkomfort verbessern und die Lärmbelastung für die Anwohnenden reduzieren. Ebene Fahrbahnen verringern ausserdem den Rollwiderstand und senken so den Energiebedarf.

Gemäss Stefan Stauber, Projektleiter Lärmschutzprojekte bei der Fachstelle Lärmschutz der Baudirektion, wurden im Rahmen des Baus des Autobahnzubringers an rund zehn Standorten in Obfelden und Ottenbach Lärmmessungen durchgeführt. Diese Messungen erfolgten sowohl vor als auch nach der Bauphase. Die Resultate zeigen, dass es an zahlreichen Stellen zu einer Lärminderung gekommen ist, während an einigen Orten eine Zunahme der Lärmbelastung festgestellt wurde. Eine bevorstehende Messung am Tunnelportal bei der Überdeckung Bickwil soll klären, wie sich die Kombination von Tunnelportal und Lärmschutzwänden auf die Geräuschkulisse auswirkt.





# Newsletter Nr. 15

## Strassenprojekte Obfelden und Ottenbach

### Obfelden: Dorfstrasse oberer Teil



Die Arbeiten an der oberen Dorfstrasse sind erfolgreich abgeschlossen; der Deckbelag wurde trotz einer kleinen, wetterbedingten Verzögerung termingerecht eingebaut. Im Zuge der Bauarbeiten wurde beidseitig ein Trottoir realisiert. Bergauf wurde ein kombinierter Rad-/Gehweg und bergab ein Radstreifen angelegt. Darüber hinaus umfassten die Bauarbeiten auch die Anpassung der Mittelinsel und der Veloquerung, die im Zuge der

Fertigstellung angelegt wurden. Diese Massnahmen tragen massgeblich zur Verbesserung der Verkehrssicherheit und der Lebensqualität der Anwohnenden bei, indem sie moderne Infrastrukturen für Fussgänger- und Fahrradverkehr schaffen. Zum Projekt rund um die Kreuzung Toussen, die ebenfalls neugestaltet wird, gab es zwei Einsprachen gemäss Strassengesetz §16/17. Nun finden Einigungsverhandlungen statt.



### Obfelden: Ottenbacherstrasse

Die Bauarbeiten schreiten planmässig voran. Im Rahmen dieses Projekts werden die Fahrbahn, die Trottoirs, die Randabschlüsse sowie die Entwässerungsleitungen und die Strassenbeleuchtung umfassend erneuert. Die Personenunterführung bei der Schulanlage Schlossächer wurde bereits zurückgebaut. Zeitgleich erfolgte die Sanierung des Bachdurchlasses. Entlang der Ottenbacherstrasse wurde im Grünstreifen zum Radweg eine Baumallee gepflanzt. Des Weiteren wurde ein neuer Schulweg eingerichtet, der durch eine Schutzinsel einen sicheren Zugang zum Schulhaus Schlossächer ermöglicht. Die Sanierungsarbeiten an der Ottenbacherstrasse sollen somit noch in diesem Jahr abgeschlossen werden. Im Sommer 2025 wird der Deckbelag während einer Vollsperrung eingebaut.





Kanton Zürich  
Baudirektion  
Tiefbauamt



# Newsletter Nr. 15

## Strassenprojekte Obfelden und Ottenbach

### **Ottenbach: Ortsdurchfahrt**

Seit Anfang Mai 2024 gilt auf allen Hauptverkehrsachsen Tempo 30. Die baulichen Massnahmen als Folgeprojekt des Autobahnzubringers A4 Obfelden/Ottenbach konnten bisher noch nicht realisiert werden. Diese verzögern sich aufgrund von Projekten der Gemeinde Ottenbach, insbesondere im Bereich der Kanalisation und Wasserleitungen. Sobald die Arbeiten an der Kanalisation und den Wasserleitungen abgeschlossen sind, wird die Sanierung der Kantonsstrasse weitergeführt. Dies umfasst die Erneuerung der Strassenbeläge, die Einrichtung von Fussgänger-schutzinseln und Querungshilfen für Velofahrende sowie den hindernisfreien Ausbau von Bushaltestellen.



### **Obfelden: Neugestaltung Dorfstrasse (Gemeinde)**

Die Obfelder Stimmbevölkerung hat mit 60,85 Prozent Ja-Stimmen dem Projekt zur Neugestaltung und Sanierung der Ortsdurchfahrt Dorfstrasse Obfelden klar zugestimmt. Das Projekt umfasst eine Tempo-30-Strecke, beidseitige Trottoirs und hindernisfrei ausgebaute Postautohaltestellen. Ziel ist es, den Verkehrsfluss zu beruhigen und die Sicherheit zu erhöhen, besonders für Schulkinder. Nach der Eröffnung des Autobahnzubringers A4 Obfelden/Ottenbach im Juni 2023 soll der



Verkehr dadurch weiter auf den Zubringer verlagert werden. Die Gesamtkosten betragen rund 15 Millionen Franken, wobei der Kanton Zürich 6,5 Millionen Franken beisteuert. Der Baustart ist für Sommer 2025 geplant, die Fertigstellung für 2027. Verzögerungen könnten auftreten, falls zeitgleich Projekte von Dritten realisiert werden.

Visualisierung: Suter von Känel Wild Planer und Architekten AG





Kanton Zürich  
Baudirektion  
Tiefbauamt



# Newsletter Nr. 15

## Strassenprojekte Obfelden und Ottenbach

### **Anfrage im Regierungsrat:**

#### **Tempo-30-Strecken in Tempo-30-Zonen integrieren**

Am 15. Mai 2024 behandelte der Regierungsrat eine Anfrage zur Integration von Tempo-30-Strecken in bestehende Tempo-30-Zonen. Diese Massnahme soll die Anzahl der Verkehrsschilder reduzieren und die Verkehrsführung vereinfachen. Die Kantonspolizei und das Tiefbauamt prüfen in Zusammenarbeit mit den Gemeinden die Integration von Tempo-30-Strecken. Kriterien wie Erkennbarkeit des Geschwindigkeitsregimes und das Ortsbild werden berücksichtigt. Im Rahmen des Autobahnzubringerprojekts A4 wurden bereits Strassen in Obfelden und Ottenbach verkehrsberuhigt. Dies dient der Lärminderung und erhöht die Verkehrssicherheit.

### **Besuch der Tour de Suisse auf den neuen Strassen**

Obfelden und Ottenbach wurden am Mittwoch, 12. Juni 2024, von der Tour de Suisse passiert. Die Radprofis haben Obfelden von Maschwanden her via Tambrig- und Dorfstrasse über die neu gestaltete Kreuzung nach Rickenbach durchfahren (Bild). Über den Kreisel Rickenbacherstrasse und die Turbinenstrasse, die im Rahmen des Projekts Autobahnzubringer A4 Obfelden/Ottenbach realisiert worden waren, führte die Strecke in Ottenbach über die Reuss Richtung Etappenziel auf dem Gotthard, wo der Norweger Torstein Traaen vor dem späteren Tour-Gewinner Adam Yates siegte.

Bild: obfelden.info

