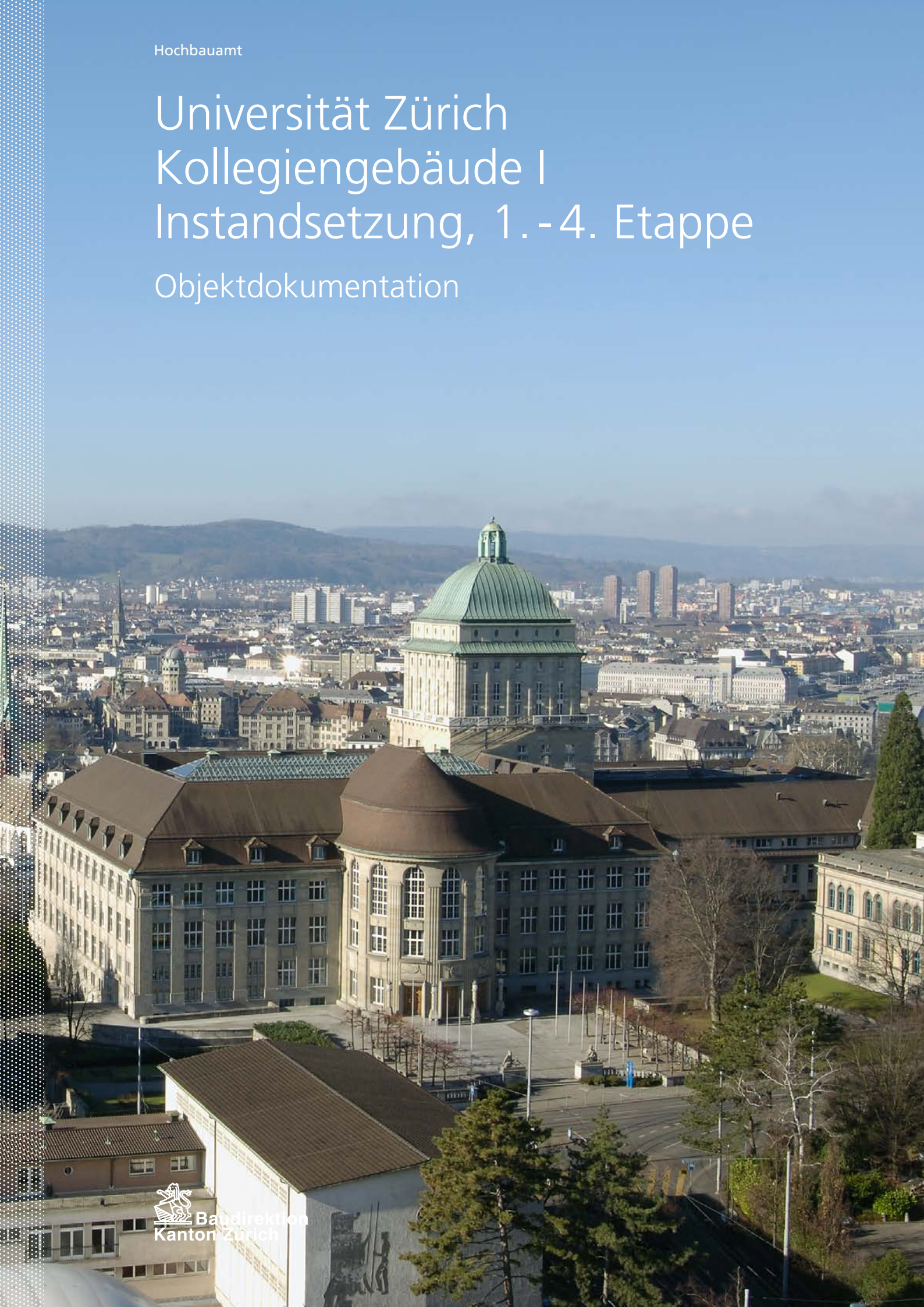


Hochbauamt

Universität Zürich Kollegiengebäude I Instandsetzung, 1.-4. Etappe Objektdokumentation



Universität Zürich

Rämistrasse 71, 8006 Zürich

Instandsetzung Kollegiengebäude I, 1.-4. Etappe

Objektdokumentation

Impressum

Inhalt:
Stefan Hunziker
Hochbauamt Kanton Zürich
Baubereich 2

Rolf Wolfensberger
Architekturbüro Wolfensberger
8032 Zürich

Gestaltung, Layout:

Rolf Wolfensberger
Architekturbüro Wolfensberger
8032 Zürich

Sascha Schurtenberger
Hochbauamt Kanton Zürich
Stab

Fotos:
Frederic Meyer
Rolf Wolfensberger

Druck:
Speich Copy Print AG, Zürich

Auflage: 150 Exemplare

Herausgeberin:
©2013 Baudirektion Kanton Zürich
Hochbauamt

Inhalt

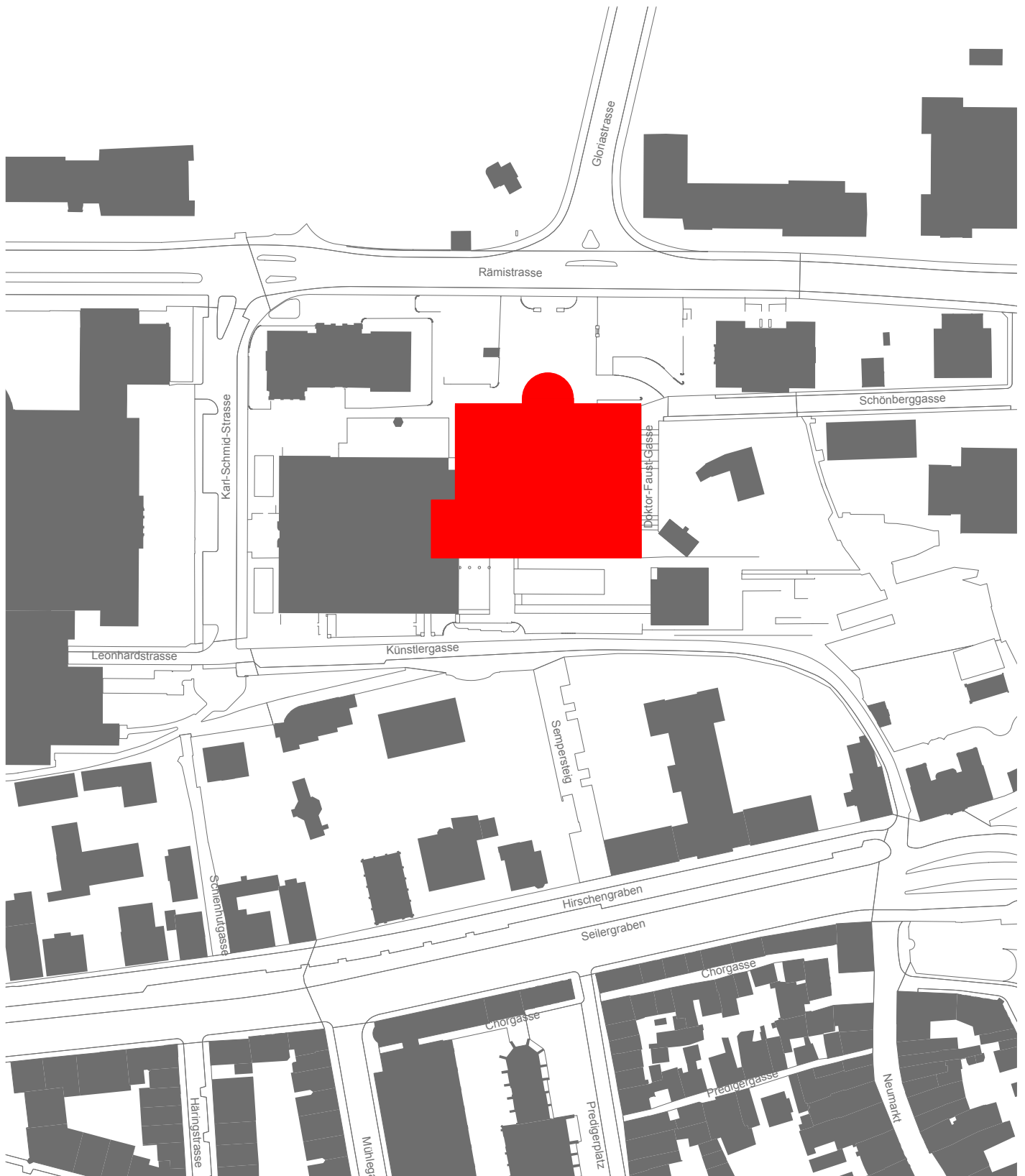
Übersicht	4
Situation	5
Baufgabe / Konzept / Lösung	7
Gesamtinstandsetzung 1. bis 4. Etappe	
1. Etappe	
Teilinstandsetzung Aula (Teil 3. Etappe)	
2. Etappe	
3. Etappe	
4. Etappe	
Baubeschrieb nach BKP	20
Flächenzusammenstellung, Raumprogramm	24
Baukosten	34
Gliederung nach Etappen	
1. Etappe	
Teilinstandsetzung Aula	
2. Etappe	
3. Etappe	
4. Etappe	
Pläne (1. bis 4. Etappe)	49
Am Bau Beteiligte	68
Projektzusammenfassung	69
1. Etappe	
2. Etappe	
3. Etappe	
4. Etappe	

Übersicht



Übersichtsplan, M 1:20000

Situation





Baufaufgabe/Konzept/Lösung

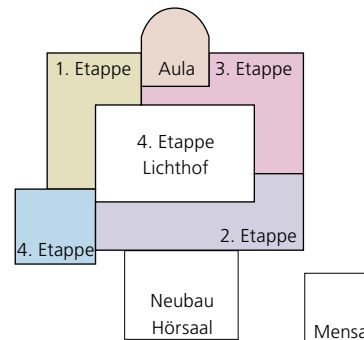
Gesamtinstandsetzung 1. bis 4. Etappe

Das Kollegiengebäude wurde unter der Leitung des Architekturbüros Curiel & Moser in den Jahren 1911 - 1914 erbaut. Wegleitend für die damalige Erstellung war die Integration von Bau, Ausstattungselementen, Mobiliar und künstlerischem Schmuck in ein übergreifendes Gestaltungskonzept. Das Gebäude ist heute im Inventar der Schutzobjekte von kantonaler Bedeutung enthalten.

Im Planungszwischenbericht März 1992 sowie im Gesamtkonzept vom April 1993 (Grundlage des RRB Nr. 2444/1993) wurden die Zusammenhänge der technischen und betrieblichen Aspekte, deren Optimierung unter Berücksichtigung der denkmalpflegerischen Schutzzweckbestimmungen sowie die Grundsätze der gestalterischen Massnahmen eingehend dargestellt.

Zentrale Bedeutung bei der Gesamtanierung kommt dem Hörsaalbetrieb mit den heute erforderlichen Einrichtungen sowie den dazugehörigen Infrastrukturräumen zu: Das Kollegiengebäude I + II deckt mit 40 Unterrichtsräumen (rund 3960 Plätze) rund 60% des gesamten Vorlesungs- und Seminarbetriebes der Universität ab.

Der Planungsbericht 1993 (RRB Nr.2444/1993) wurde 1998, im Rahmen der Projekterarbeitung der



3. Bauetappe, aufgrund der gewonnenen Erkenntnisse und des aktualisierten Raumprogramms angepasst. Die ursprünglich als Phase 2 vorgesehenen Bauteile wurden in die 3. Etappe integriert.

Die Gesamtanierung erfolgte in vier Etappen von 1994 - 2007. Die vier Bauetappen wurden mit geringer Beeinträchtigung des Universitätsbetriebes ausgeführt und erforderten keine externen Provisoriumsbauten.

Die angestrebte sanfte Sanierung der vorhandenen guten Bauqualität konnte oft durchgesetzt werden. 1996 wurden die Umbau- und Sanierungsarbeiten vom SIA mit Preis für nachhaltiges Bauen ausgezeichnet.





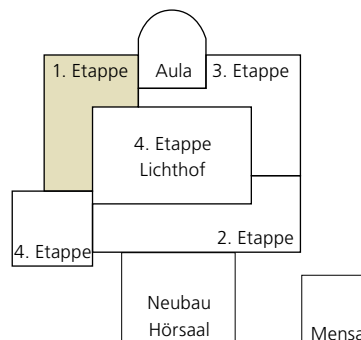
1. Etappe

Nord-Ostecke Kollegengebäude I

RRB Nr. 1446/1994

Objektkredit (CHF): 14 896 000

Bauabrechnung (CHF): 12 462 563



Bauchronik:

1991	Projektierungskredit Gesamtkonzept Stufe I; RRB 3839/91
1993	Genehmigung Gesamtkonzept Bewilligung Objektkredit 1. Etappe
1994	Bewilligung Objektkredit
Juli 1994	Baubeginn
April 1996	Bezug

Baufaufgabe:

Erneuerung der Installationen und Inneneinrichtungen innerhalb des architektonischen Gesamtkonzeptes unter Berücksichtigung der festgelegten Schutzzweckbestimmung.

- Sanierung und Neuausstattung von 11 Unterrichtsräumen
- Sanierung und Einrichtung von 2 Büroräumen
- Sanierung Raum (E23) in Originalsubstanz
- Einbau WC-Anlagen EG bis 3.Obergeschoss inklusive bediente Garderobe, Sanitätsstelle, EDV-Räumen, Behinderten-WC, Schliessfächer
- Schaffung von neuen Installationszentralen im Geschoss D und im Dachraum Geschoss J
- Einbau einer Regenwassertankanlage im Geschoss D, WC-Spülung mit Regenwasser
- Einbau einer gut zugänglichen Elektrosteigzone inklusive Unterverteilstationen

Baustatik:

Mit Verbundbeton und Klebarmierungen wurden die bestehenden Holzbalkendecken, Hohlsteindecken, Bimsbetondecken, Kiesbetondecken und Kassetendecken den aktuellen SIA - Belastungsvorgaben angepasst; Die in der Regel genügend tragfähigen Wände konnten wo notwendig mit örtlichen Verstärkungen aus Beton gefestigt werden. Gemäss der Zielsetzung des nachhaltigen Bauens achtete man darauf, dass möglichst viel der bestehenden Bausubstanz erhalten blieb. So auch die leichten Unterlagsböden aus Schlacke und Gipsestrich. Die Rissanfälligkeit dieser Böden führte zu der Wahl des genügend

elastischen Gummigranulatbodens. Die von Robert Maillard gekonnt minimal bemessenen durchlaufenden Unterzüge und Decken, die aufgehängten Böden -G 221- erforderten bei den notwendigen Verstärkungen oder Anpassungen sorgfältige Abklärungen und Bauausführungen.

Einbauten:

Die WC Galerieeinbauten im Geschoss E und F sind aus Gewichts- und Platzgründen mit einer Stahlkonstruktion und mit Leichtbauwänden gebaut. Bei den Bürounterteilungen -E22- wurden aus gestalterischen Gründen grossformatige Glasscheiben als Abschluss zur Vorzone eingesetzt.

Brandschutz:

Die feuerpolizeilichen Auflagen wurden in Abstimmung mit der Schutzzweckbestimmung der Denkmalpflege über das ganze Gebäude in einem Konzept zusammengefasst. Bedingt durch die Geometrie des Gebäudes gilt der Hauptteil des Gebäudes um den Lichthof als ein Brandabschnitt. Die angegliederten Räume erfüllen gegen den Brandabschnitt die Auflagen. Die Fluchtwege sind gewährleistet. Die allermeisten Räume sind über die Brandmeldeanlage und Notlicht gesichert.

Energetische Massnahmen:

Die Erfüllung der energetischen Vorschriften wurde mittels dem Systemnachweis erbracht. Mit zusätzlicher Wärmedämmung im Brüstungs- und Fensterbereich und dem Einsatz K-Gläsern in die bestehenden Doppelverglasungsfenster wurden die geforderten Werte erreicht.

Denkmalpflege:

Mit dem Rückbau von WC-Einbauten aus den 50er Jahren konnte die Treppenhauszone wieder aufgewertet werden. Die Wandelhallen und das Büro E23 wurden gemäss Schutzzweckbestimmung integral erhalten werden.



Teilinstandsetzung Aula (Teil 3. Etappe)

KOL G 201

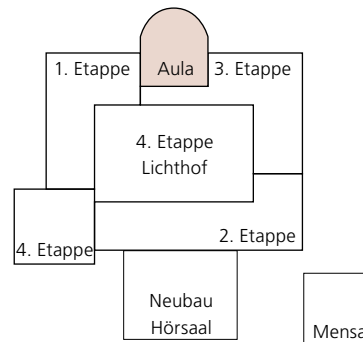
RRB Nr. 2539/1995

Objektkredit (CHF): 470 000

Kreditabrechnung (CHF): 397 254

Bauchronik:

1991 Projektierungskredit Gesamtkonzept Stufe I; RRB 3839/91
1993 Genehmigung Gesamtkonzept
1995 Bewilligung Objektkredit
Juli - Oktober 95 Bauausführung



Baufaufgabe:

Bis zur Realisierung des grossen Neubauhörsaales musste die Aula auch für Vorlesungen behelfsmässig zur Verfügung stehen. Daher wurde die Sanierung vorgezogen.

Vorgezogene Massnahmen:

Neu zur Verbesserung der Elektroakustik wurde ein zentraler Deckenlautsprecher montiert und zur Verbesserung der Schallabsorption gepolsterte Stühle angeschafft. Die Schalldämmverbesserung gegenüber der Rämistrasse konnte durch Einbau von Giessharz-Verbundsicherheitsglas inklusive K-Wärmeschutzglas erreicht werden. Zur Erreichung der vielseitigen Nutzungsmöglichkeit wurde die Audio-Videoanlage mit einer Übertragungskamera ergänzt.

In der 3. Bauetappe wurden die weiteren Sanierungsarbeiten wie Bodenbelagsersatz, Einbau einer Schwerhörigenanlage, Verbreiterung der Eingangstüren gemäss den Auflagen der Feuerpolizei, neue Beleuchtung und Verdunklungsvorhänge ausgeführt.



2. Etappe

Westflügel Kollegengebäude

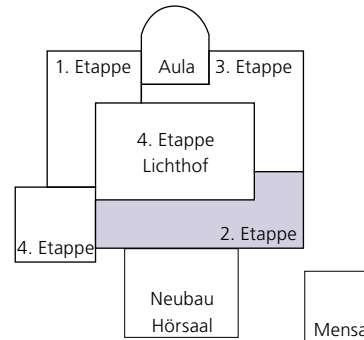
RRB Nr. 205/1996

Objektkredit (CHF):

19210 000

Bauabrechnung (CHF):

16885 211



Bauchronik:

1991	Projektierungskredit Gesamtkonzept Stufe I; RRB 3839/91
1993	Genehmigung Gesamtkonzept
1996	Bewilligung Objektkredit
Juli 1996	Baubeginn
Oktober 1999	Bezug

Baufaufgabe:

Erneuerung der Installationen und Inneneinrichtungen innerhalb des architektonischen Gesamtkonzeptes unter Berücksichtigung der festgelegten Schutzzweckbestimmung.

- Sanierung und Neuausstattung von 5 Hörsälen
- Sanierung und Einrichtung von 7 Büroräumen
- Sanierung von 3 Räumen mit Originalsubstanz
- Sanierung WC-Anlagen
- Neueinbau von Behinderten-WC's
- Neueinbau Galerie, Bibliotheksbereich
- Neubau Werkstatthörsaal mit Nebenräumen
- Neubau Lift Süd und Lift Nord
- Einbau einer gut zugänglichen Elektrosteigzone inklusive Unterverteilstationen

Baustatik:

Mit Verbundbeton und Klebarmierung wurden bestehende Holzbalkendecken, Hohlsteindecken, Bimsbetondecken und Kiesbetondecken verstärkt; In der Bibliothek im Geschoss F konnte beim Galerieeinbau mit einer neuen Betondecke einerseits die erforderlichen Tragfähigkeiten auf der Galerie und mittels aufgehängter Büchergestelle auch unter dem Galerieeinbau erreicht werden. Im Bereich des Werkstatthörsaales sorgen grosse Stahlträger für genügend Tragfähigkeit. Die genügend tragfähigen Wände wurden beibehalten. Eine Wand wurde durch eine Betonwand ersetzt. Deckenersatz und neue Unterzüge im Bereich Steigzone Süd.

Einbauten:

Bei den Bürounterteilungen E15 bis E17 wurden aus gestalterischen Gründen verglaste Raumabschlüsse, welche auch als raumhohes Ablagesystem verwen-

det werden können eingesetzt. Mit dem durchgehenden Galerienbau in der Bibliothek im Geschoss F wurde eine äusserst kompakte Hauptnutzzone für Bibliothek und Arbeitsplätze geschaffen.

Die Verdichtung und Optimierung im WC Bereich Süd erfolgte durch Einbau von behinderten gerechten WC, EDV-Räumen und der gut zugänglichen Elektrosteigzone Süd.

Schaffung von Hauptnutzflächen:

Im Geschoss H, in Bereich der ursprünglichen Estrichabteile und kleinen Lukarnenzimmer schuf man durch Abbruch aller Zwischenwände einen Grossraum über die gesamte Tiefe des westlichen Gebäudfügels. Der überbreite Raum lässt sich durch grosse Schiebewände unterteilen und flexibel nutzen. Die Zugänge sind über zwei Treppenhäuser möglich.

Brandschutz:

Die feuerpolizeilichen Auflagen wurden in Abstimmung mit der Schutzzweckbestimmung der Denkmalpflege über das ganze Gebäude in einem Konzept zusammengefasst. Das Geschoss H ist gegen den Lichthof durch feuerfeste Verglasungen abgeschlossen. Die Fluchtwege sind über das Süd- und das Haupttreppenhaus gewährleistet.

Energetische Massnahmen:

Die Erfüllung der energetischen Vorschriften wurde mittels dem Systemnachweis erbracht.

Haustechnik

Im bestehenden Dachgeschoss konnte die Lüftungstechnik mit Wärmerückgewinnung sowie die Steuerungstechnik eingebaut werden.

Denkmalpflege:

Die Wandelhallen, das ursprüngliche Fakultätszimmer E11, das Senatszimmer E13 sowie das Büro E14 wurden gemäss Schutzzweckbestimmung integral erhalten.



3. Etappe

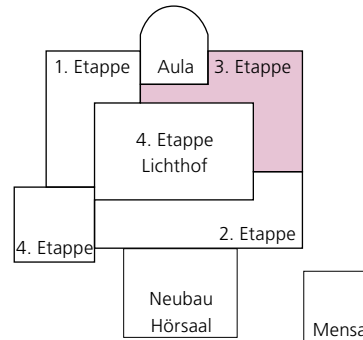
Ostecke Kollegiengebäude

inklusive den integrierten Räumen im Geschoss D und C aus der Phase 2

RRB Nr. 2437/1998

Objektkredit (CHF): 20 694 000

Kreditabrechnung (CHF): 20 827 382



Bauchronik:

- 1991 Projektierungskredit Gesamtkonzept Stufe I; RRB 3839/91
- 1993 Genehmigung Gesamtkonzept
- 1998 Bewilligung Objektkredit
- Februar 1999 Baubeginn
- April 2001 Bezug

Baufaufgabe:

Erneuerung der Installationen und Inneneinrichtungen innerhalb des architektonischen Gesamtkonzeptes unter Berücksichtigung der festgelegten Schutzzweckbestimmung.

- Sanierung und Neuausstattung von 5 Hörsälen
- Sanierung und Einrichtung von Büroräumen für Fakultäten, Betriebsdienste und Uniarchiv
- Sanierung von 3 Räumen mit Originalsubstanz
- Neugestaltung von Dienstleistungszentren für die akademischen Dienste, Abteilung Studierende sowie für den Veranstaltungsdienst
- Neugestaltung des Universitätsarchivs
- Neugestaltung Schreinereibetrieb
- Neuschaffung Rondellbuffet Lichthof inklusive Infrastruktur
- Neuschaffung Arkadenbereich
- Neuschaffung WC Anlage Lichthof mit Ruheraum WC und Dusche für Behinderte
- Neuschaffung Bereich mit Kiosk für die Zentrale der Studentenschaft der Universität Zürich
- Neubau Aufzug Ost inkl. Verbindungswege zur Mensa sowie zusätzliche Lager und Technikräume
- Neuschaffung neuer Gebäudezugang über die Doktor Faus Gasse

Schwerpunkte der 3. Etappe

Mit der Öffnung des Lichthofes gegen Osten konnten die schlecht nutzbaren Raumeinheiten in das Gesamtkonzept integriert werden. Die vorhandene kleinräumliche Raumstruktur im Osten mit separatem Eingang wurde über das neue Osttreppenhaus

besser organisiert und vom Lichthof her zugänglich gemacht werden.

provisorische Nutzung im Geschoss H:

Der Hörsäle H 303 und H304 vorbereiteten Räumen sowie in den Gangzonen wurde für die voraussichtliche Zeitspanne 2000 - 2004 als Provisorium die Bibliothek der Volkswirtschaften eingerichtet.

Baustatik:

Komplexe Unterfangungen und Sicherungsarbeiten von Pfeiler und Wandscheiben im Bereich der grossen Abgrabungen im Sandsteinfels. Sanfte Sanierungen und Verstärkungen in den Obergeschossen wie in Bauetappen 1 und 2.

Einbauten:

Bei den Bürounterteilungen G205 bis G207 wurden aus gestalterischen Gründen verglaste Raumabschlüsse, welche auch als raumhohes Ablagesystem verwendet werden können, eingesetzt.

Brandschutz:

Mit dem neuen Fluchtweg direkt in die Doktor Faust Gasse sowie der Abtrennung der Ostzone als eigener Brandabschnitt konnten grosse sicherheitstechnische Verbesserungen realisiert werden.

Denkmalpflege:

Die Wandelhallen, das ursprüngliche Prorektorzimmer E5, das Wölflinzimmer F102 sowie die Aula G201 wurden gemäss Schutzzweckbestimmung integral erhalten.

Kunst am Bau:

Im Bereich akademische Dienste, Abteilung Studierende wurde im Geschoss E von German und Lorenzi und im Geschoss F von Nic Hess direkt auf die Wände Malereien aufgetragen und Installationen montiert.



4. Etappe

Turbereich Kollegengebäude I

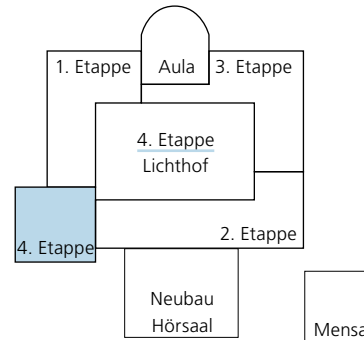
(Integration Lichthof und Standardanpassung)

Audio - Video in den Hörsälen

RRB Nr. 451/2003

Objektkredit (CHF): 36 386 000

Kreditabrechnung (CHF): 34 641 259



Bauchronik:

- 1991 Projektierungskredit Gesamtkonzept Stufe I; RRB 3839/91
- 1993 Genehmigung Gesamtkonzept
- 2003 Bewilligung Objektkredit
- Juli 2004 Baubeginn
- Oktober 2006 Bezug

Baufaufgabe:

Erneuerung der Installationen und Inneneinrichtungen innerhalb des architektonischen Gesamtkonzeptes unter Berücksichtigung der festgelegten Schutzzweckbestimmung.

- Sanierung und Neuausstattung von 4 Hörsälen
- Sanierung von diversen Räumen im Bereich KO2
- Neueinbau von WC Anlagen in den Geschossen K bis P
- Neueinbau Galerien
- Neubau der Turmaufzüge Geschoss B bis Q
- Neuschaffung von Studentenarbeitsplätzen
- Neuschaffung Turmrestaurant mit Seminarräumen
- Neuschaffung von Büroräumen im Geschoss P
- Neuschaffung von Ruhe- und Mediationsräumen
- Neuschaffung von Infrastruktur- und Lagerräumen

Schwerpunkte der 4. Etappe

Die Gestaltung der Räume im Turmbereich erfolgte gemäss dem Gestaltungskonzept des Kollegengebäudes. Im Bereich des Turmrestaurant wurde ein repräsentativer gehobener Standard eingesetzt. Die Gestaltung führte das Innenarchitekturbüro Stefan Zwicky aus. In den Geschossen C und D konnte die Verbindung zur Mensa fertiggestellt werden. Der Korridor wurde inkl. den Infrastrukturräumen über den Baukredit Neubauhörsaal durch das Architekturbüro Gigon-Guyer realisiert. In den öffentlichen Zonen setzte man eigenständige Infrastrukturmöbel in den Eingangs- und Turmhallen. In der 4. Etappe wurde das Informationskonzept, das Sehbehinderten- und Entsorgungskonzept im ganzen Kollegiengebäude umgesetzt.

Baustatik

Da im Turm ab Geschoss H bei der Erstellung keine Nutzung vorgesehen war musste für die neue Nutzung die Tragfähigkeit der Böden massiv erhöht werden. Erneuerung im Geschoss N durch Einbau einer neuen Tragdecke. Neue Betondecken auch für die Galerien im Geschoss L und N. Die Tragfähigkeit der Wände war gesamthaft genügend. Verstärkungen lokal eingebaut Die Auszugschächte als Aussteifungs- und Tragelemente wurden neu betoniert. Die Decken in den Hörsälen E bis G sowie der Eingangshalle Künstlergasse 12 mussten ersetzt werden. Das Lichthofdach genügt statisch auch mit der neuen Isolierverglasung den Vorschriften.

Brandschutz

Im Turmbereich mussten vom Geschoss B bis R die Hochhausvorschriften eingehalten werden. Feuerwehraufzug, Brandschleusen, Brandschiebetore, Entrauchungsanlage. Aus Sicherheits- und Platzgründen wurde ab dem Geschoss H ein neues Treppenhaus direkt vis à vis der Aufzugsanlagen mit Brandschleuse im Turm eingebaut. In den Denkmalgeschützten Turmhallen schliessen Brandschiebetore im Notfall die Aufzugseingänge.

Haustechnik

Die Abluftanlage im Lichthof wird auch als Entrauchungsanlage im Notfall eingesetzt.

Energetische Massnahmen

Die äussere Einfachverglasung des Lichthofdaches wurde durch eine Isolierverglasung ersetzt.

Kunst am Bau:

Im Bereich der Studentenarbeitsplätze Geschoss L trug Karin Suter direkt auf die Wände Malereien auf. Im Lichthof steht von Pipilotti Rist das Denkmal für Kempin-Spyri.





Baubeschrieb nach BKP

- 1 Vorbereitungsarbeiten**
- 10 Bestandesaufnahmen**
 - Bestandesaufnahmen
 - Untersuchung auf Asbest und PCB.
- 11 Räumungen**
- 112 Abbrucharbeiten und Demontagen**
 - Abbruch und fachgerechtes Entsorgen der zurückzubauenden Bauteile, Galerien und Wandeinbauten aus den 50er-Jahren
 - Rückbauten auf die Originalsubstanz
 - Demontagen und fachgerechtes Entsorgen von Leitungen Kanälen und Apparaten
 - Sämtliche Installationen Elektro, Heizung, Lüftung und Sanitär werden ersetzt.
- 12 Sicherung, Provisorien**
 - Sicherung vorhandener Anlagen
 - Gewährleistung des normalen Betriebes im Unterricht und in der Verpflegung
 - Sicherstellung von Sicherung der Zugänge
 - Schliessung der Baustellenzonen, Kontrollen.
- 13 Gemeinsame Baustelleneinrichtung**
 - Gemeinsame Baustelleneinrichtung für alle am Bau beteiligten Handwerker. Entsorgungen, grössere Anlieferungen, Beton, Stahlelemente über die Fassade. Im Ausbaubereich
 - Anlieferungen vorwiegend über die grossen Treppenhäuser im Innenbereich. Die Bauhandwerker gelangen vorwiegend über
 - öffentlichen Treppenhäuser zu den abgetrennten Bauzonen
 - Staubwände zum Teil Unterdruckzonen
 - Provisorische Installationen für den Baubetrieb.
- 18 Altlasten**
 - Fachgerechte Entfernung und Entsorgung von asbesthaltigen Bodenbelägen
 - Fachgerechte Entfernung und Entsorgung von asbesthaltigen Rohrisolationen.
- 211 Baumeisterarbeiten**
 - Für die jeweilige Bauetappe erforderliche Baustelleneinrichtung an der Fassade
 - mit Kran Tischaufzügen, Podesten
 - Abdeck- und Schutzarbeiten
 - Rückbauarbeiten
 - Abbrucharbeiten Decken und Wände
 - Unterfangung
 - Grabarbeiten im Sandsteinfels
- Maurerarbeiten
- Beton- Stahlbetonarbeiten
- Bohr -und Fräsarbeiten
- Diverse Anpassungsarbeiten.
- 213 Montagebau in Stahl**
 - Decken- Wand und Dachverstärkungen
 - provisorische Abstützungen
 - Stahlträger unter- und oberhalb Decken
 - Stahlträger in Dachschrägen
 - Stahlstützen.
- 214 Montagebau in Holz**
 - Anpassarbeiten und Verstärkungen an den bestehenden Dachkonstruktionen
 - Auswechslungen in den Holzbalkendecken und an den Dachsparren
 - Vorbereitung, Verschraubungen für die Holzbetonverbundböden.
- 215 Leichtbaukonstruktion**
 - Gipsständerwände, Vorsatzschalen.
- 216 Natur- und Kunststeinarbeiten**
 - Neue Türgewände aus Kunststein
 - neue Ballustrade im Geschoss M inkl. der statisch notwendigen Verankerung.
- 22 Rohbau 2**
- 221 Fenstersanierung**
 - Sanierung der bestehend Doppelverglasungsfenster, Einbau von K-Gläsern und Giessharzscheiben. komplette Anstricherneuerung und Neueinglasung, Einbau von neuen Dichtungen
 - Fensterersatz mit neuen Doppelverglasungsfenstern im Geschoss M und N, neue Holzisolierfenster in den Lukarnen im Geschoss H.
- 222 Spenglerarbeiten**
 - Anpassarbeiten der Spenglerarbeiten
 - Einfassungen der Dachdurchdringungen
 - Kaminverkleidungen
 - Randeinfassungen am Lichthofdach
 - spezielle Lüftungsgitter im Geschoss Q
 - Das Kuppeldach aus Kupfer konnte beibehalten werden.
 - Blitzschutz
 - Erneuerung und Ergänzung des äusseren und inneren Blitzschutzes. Im Geschoss M auf Liftführungsschiene, Beim Lichthof durch die

Notabläufe auf den Potentialausgleich im Geschoss D

- Die ganze Blitzschutzanlage wurde ausgemessen und abgenommen.

224 Bedachungsarbeiten

- Ersatz der Terrassenisolation im Geschoss M
- Ergänzungsarbeiten an den Biberschwanz
 - Ziegeldächern
- Sanierungs- und Unterhaltsarbeiten an den Unterdächern
- Sanierung und Anpassarbeiten an den Schneefängen
- Personensicherungseinrichtungen auf den Dächern.

225 Wärmedämmungen, spez. Dichtungen

- Zelluloseisolation zwischen und unter die Sparren
- Im Geschoss R Isolation auf Estrichboden
- Brandabschottungen bei allen Wand und Deckendurchführungen.

228 Sonnenschutz

- Erneuerung der äusseren Sonnenschutzrichtungen, Stoffstoren und Gestänge, Handbetrieb mit Rollgurten, in den Hörsälen mit Motor, im Geschoss M und N mit Motorbetrieb, gesichert mit Regen und Windmelder
- Blendschutz in Büros, Bibliothek und Arbeitsräumen mit Vertikallamellenstoren
- Verdunklungsvorhänge, in Hörsälen mit mehr als 3 Fenster Bedienung mit Motor.

23 Elektroanlagen

231 Zentrale Starkstromverteilung

- Hauptverteilung im Geschoss D
- Unterverteiler in den Geschossen.

232 Starkstrominstallationen

- Haupt- und Steigleitungen, Kanäle in Steigzonen Gewölben und Hohldecken
- Lichtinstallationen, Reinigungssteckdosen
- HLK-Anschlüsse
- Anschlüsse automatische Türen, Sonnenschutz- und Verdunklungseinrichtungen.

233 Beleuchtungen

- Halbeinbauleuchten in den Hörsälen parallel zu den Hörsaalbankreihen
- Direkt- Indirekthängeleuchten in den Büros

- quadratische heruntergehängte Opalleuchten in den Hörsälen mit den Kasettendecken
- Einbau und Aufputzopalleuchten in den Nebenräumen und teilweise in den Treppenhäusern
- Indirektlicht aus den 70 er Jahre - Kugelleuchten in den Wandelhallen
- Occhio-Leuchten in den Turmhallen und in den Eingangshallen Rämistrasse 71 und Künstlergasse 12
- Rekonstruktion von Originalhängeleuchter.

235 Telefonanlagen

- Neue Zentrale und Verkabelung
- Personensuchanlage.

236 Schwachstrominstallationen

- Evakuierungsanlage, Liftalarm, MSRL System
- Meldungen auf Störmeldetableau an der Rämistrasse 69, Uhrenanlage, öffentliches RTV- und Uni TV-Netz, BUS-Verkabelung, Installation der MSR-Alarmierung.

237 Sicherheitsanlagen

- Brandmelder, Brandfallsteuerung,
- Sicherheits- und Notbeleuchtung
- Fluchtwegbeleuchtungen
- Notstromzentrale, Batterien.

243 Heizungsanlage/ Wärmeverteilung

- Anpassungen an Fernwärmenetzübergabestellen, neue Heizunterverteilung
- Netztrennung mit Wärmetauscher im Geschoss J, Wärmepumpenanlage für die Heizung in den Turmgeschossen
- Niedertemperaturheizung mit Radiatoren, Elektro Thermostatventilen, Rücklaufverschraubungen
- Installation technische Wärme, Anschluss
- Warmwasserboiler, Lufterhitzer.

244 Lüftungsanlagen, Autonome Einzellüftungsanlagen

- Wärmerückgewinn mit Rotationstauscher, Wärme und Feuchtigkeitsübertragung
- Steuerung über CO₂- und Temperaturfühler stufenlos mit Frequenzumrichter regulierbar
- Zuluft über Quellauslässe, und Pulträgerauslässe
- Entrauchungslüftung im Turmtreppenhaus und im Feuerwehraufzug.

- 246 Kälteanlagen**
- Kälteanlage im KO2 - D81c
 - Kälteanlage und Rückkühlgerät im Dachgeschoss KOL.
- 247 MSRL-Installationen**
- Sensoren und Aktoren
 - Ankopplung Profibus.
- 251 Allgemeine Sanitärapparate**
- Kaltwasser in den Hörsälen und WC-Anlagen
 - Regenwasserspülung in den WC-Anlagen.
- 253 Spezielle Sanitärapparate**
- WRG-Speicher, Nachwärmespeicher
 - Pendelenthärtungsanlage
 - Druckerhöhungsanlage für den Turm
 - Feuerlöschposten mit Strömungswächter inkl. Überwachung und Zuschaltung der Druckerhöhungsanlage.
- 261 Transportanlagen**
- behindertengerechte Aufzüge
 - 2 Aufzüge im Turm Geschoss B bis Q
 - Aufzug Ost Geschoss C bis H
 - Aufzug Süd, Geschoss B bis D
 - Warenaufzug Nord, Geschoss B bis D.
- 271 Gipserarbeiten**
- Rekonstruktion Gipsgewölbe
 - heruntergehängte schallabsorbierende und glatte Gipsdecken
 - Grundputz und Weissputz in den Räumen
 - mineralischer Abrieb in den Wandelhalle
 - Brandschutzverkleidungen.
- 272 Metallbauarbeiten**
- geschlossene gebogene Metalldecken
 - verglaste Abschlüsse mit scharfkantigen Metallprofilen
 - Abschlüsse mit Stahlplatten
 - Metalltreppen
 - Geländer, Sockel- und Schutzleisten
 - Brandabschlüsse
 - Mobiliar im öffentlichen Bereich und in den Hörsälen.
- 273 Schreinerarbeiten**
- Neue Türen
 - Kasteneinbauten
 - Trennwände bei WC Anlagen
 - Mobiliar in den Hörsälen
 - Spezialtische.
- 274 Spezialverglasungen**
- EI60 - und EI90 Verglasungen im Turmbereich.
- 281 Bodenbeläge**
- Elastische und trittschalldämmende Gummigranulatböden
 - Epoxiböden in den Küchenbereichen
 - Kleinmosaik Steinzeugplatten im Treppenhause und in den Brandschleusen
 - Neuanfertigung von Kunststeinplattenbelägen
 - Parkettböden im Hörsaal F 107, in der Aula G 201 und im Raum der Stille.
- 282 Wandbeläge**
- Plattenbeläge in den WC Anlagen
 - gespachtelte Wände in den WC Anlagen
 - demontierbare Wandverkleidungen aus lasierten Duripanelplatten und Buchenholzeinfassungen.
- 283 Deckenverkleidungen**
- Demontierbare Metalldecken in den Turmbrandschleusen und Küchen
 - heruntergängte Gipsdecken, Zugänglichkeit über Serviceöffnungen.
- 285 Malerarbeiten**
- Weissputzwände gestrichen, an stark strapazierten Flächen mit Glasgittergeweben
 - In speziellen Räumen gespachtelte und gewachste Wände
 - Weissputzdecken gestrichen
 - Türen gestrichen.
- 287 Baureinigung**
- Reinigung während der Bauzeit
 - allgemeine Baureinigung
 - spez. Reinigung Elektroinstallationen
 - spezielle Reinigung der Gewölbedecken
 - spez. Reinigung Bilder.
- 29 Honorare**
- 291 Architekt**
- Honorar Architekt.
- 292 Bauingenieur**
- Honorar Bauingenieur
 - Honorar Bauingenieur Erdbebenertüchtigung.

- 293 Elektroingenieur**
- 294 HLK-Ingenieur**
- 295 Sanitäringenieur**
- 296 Honorare der Spezialisten**
- 336 Audio- und Videoausrüstungen**
- Alle Hörsäle sind mit Audio-und Videoeinrichtungen ausgestattet.
 - In einigen Hörsälen sind Empfang und Sendemöglichkeiten vorhanden.
 - Übertragungsmöglichkeiten sind vorhanden.
- 346 Gewerbliche Kälte**
- Anlage inkl. den Luftkondensatoren für das Rondell Lichthof im Geschoss D
 - Separate Kühlanlage für den Kühlraum
 - Geschoss B im angrenzenden Korridor
 - Anlage inkl. den Luftkondensatoren für die Küche- und Bareinrichtung Geschoss M im Dachraum R.
- 358 Gastroeinrichtungen**
- Ausgabenbereich mit Küchen- und Abwaschinfrastruktur im Rondell Lichthof.
 - Rondell EG für Kaffee Gebäck und Snacks
 - Kleinküche zum Selberkochen im Studentebereich Geschoss K
 - Küche für den gehobenen Bereich im Turmrestaurant Geschoss M
 - Automaten im Arkadenbereich Lichthof und in den Infrastrukturmöbeln in den Turmhallen.
- 368 Rollregalgestelle**
- im Universitätsarchiv.
- 421 Gärtnerarbeiten**
- Anpass- und Wiederinstandstellungsarbeiten.
- 51 Bewilligungen, Gebühren**
- Kosten für die Baubewilligung
 - Anschlussgebühren.
- 521 Muster, Materialprüfungen**
- 524 Vervielfältigungen, Plankopien**
- Vervielfältigungen, Plankopien, Fotos, Dokumentation.
- 53 Versicherungen**
- Bauzeitversicherung.
- 56 Uebrige Baunebenkosten**
- Bewachung durch Dritte
 - Miete von fremden Grund
 - Aufrichten und Einweihungsfest.
- 7 Umzüge**
- interne Umzüge in den jeweiligen Etappen.
- 901 Stühle**
- leichte stapelbare Stühle von Anderegg
 - grössere stapelbare Stühle von Castelli
 - fest montierte Bestuhlung in den Hörsälen von Castelli
 - Restauration von bestehenden OriginalMoserstühlen.
- 902 Tische**
- leichte kleine Tische
 - leichte Tische stapelbar
 - grosse Tische, kreissegmentförmig
 - Restauration von bestehenden Original Mosertischen.
- 908 Schliessfächer**
- eingebaute Systemschliessfächer mit Vorhangschlössern.
- 945 Beschriftungen**
- Übersichtsbeschriftung
 - Geschossbezeichnungen, Lagepläne
 - Raumbeschriftung
 - Wegweisung.
- 982 Kunst am Bau**
- Wettbewerbsverfahren
 - Kunst direkt am Bau ausgeführt.

Flächenzusammenstellung, Raumprogramm

Flächenzusammenzug nach Etappen	Total	HNF	NNF	VF	FF
1. Bauetappe	2 343.2	676.4	316.3	484.1	866.4
2. Bauetappe	3 211.1	1 879.8	212.8	389.1	729.4
3. Bauetappe	4 885.1	2 205.4	487.3	1 533.9	658.5
4. Bauetappe	5 343.4	2 580.4	439.7	2 207.6	115.7
Total	15 782.7	7 342.0	1 456.1	4 614.7	2 370.0

Flächenzusammenzug nach Räumen

Geschoss B			HNF	NNF	VF	FF
B 42j	Et. 3	Aufzug Süd			9.9	
B 44a	Et. 4	Verbindungsgang			13.7	
B 44b	Et. 4	Lager	12.3			
B 44c	Et. 4	Kühlraum	6.7			
B 44f	Et. 4	Vorzone Lift Turm			13.9	
B 44j	Et. 4	Aufzug Turm			6.4	
B 44k	Et. 4	Feuerwehraufzug Turm			6.4	
B 45a	Et. 2, Et. 4	Vorzone Warenaufzug Nord			7.0	
B 45b	Et. 4	Gang			27.2	
B 45j	Et. 2, Et. 4	Warenaufzug Nord			4.2	

Geschoss C			HNF	NNF	VF	FF
C 1	Et. 3	Liftmaschinenraum				3.5
C 2	Et. 3	Lüftungszentrale				46.2
C 3	Et. 3	Lager Mensa		11.4		
C 4	Et. 3	Lager technischer Dienst		14.8		
C 5	Et. 3	Lager Ressort Studierende		12.0		
C 6	Et. 3	Regenwassertank				23.4
C 7	Et. 3	Lager Unicommunication		12.0		
C 8	Et. 3	Lager		13.5		
C 29a	Et. 1, Et. 4	Heizverteiler, Lager		37.8		
C 29b	Et. 4, Et. 4	Notstrom				9.7
C 30a	Et. 1	Heizverteiler Fernwärme				17.0
C 30b	Et. 1	Vorraum Heizverteiler				4.8
C 30c	Et. 1	Nebenraum Heizverteiler, Schacht				2.9
C 31	Et. 1	Grauwassertankraum, Warmwasserboiler				121.2
C 34a	Et. 4	Technikraum		21.9		
C 34b	Et. 4	Lager		57.7		
C 34c	Et. 4	Liftmaschinenraum				5.9
C 41j	Et. 3	Aufzug Ost			3.3	
C 42a	Et. 3	Vorzone Aufzug Süd			14.0	
C 42b	Et. 3	Gang			27.8	
C 42b	Et. 2, Et. 4	Leitungsgang				38.5
C 42c	Et. 3	Vorzone Aufzug Ost			16.9	
C 42 j	Et. 2	Aufzug Süd				9.9
C 43	Et. 4	Leitungsgang unter Lichthof			77.4	
C 44	Et. 1	Vorraum Grauwassertankraum			36.5	
C 44a	Et. 4	Gang			13.3	

C 44b	Et. 4	Lager Turmrestaurant	20.5		
C 44f	Et. 4	Vorzone Aufzug Turm		14.2	
C 44j	Et. 4	Aufzug Turm		6.4	
C 44k	Et. 4	Feuerwehraufzug Turm		6.4	
C 45a	Et. 4	Gang		36.6	
C 45c	Et. 4	Gang		26.5	
C 45j	Et. 4	Warenaufzug Nord		4.2	

Geschoss D			HNF	NNF	VF	FF
D 1a	Et. 3	Universitäts - Archiv, Rollregallager		25.8		
D 1b	Et. 3	Universitäts - Archiv		33.1		
D 2	Et. 3	Sitzungszimmer	15.4			
D 3	Et. 3	Universitäts - Archiv, Rollregallager		37.3		
D 4a	Et. 3	Hausdienst Aufenthalt		13.3		
D 4b	Et. 3	Hausdienst WC		2.0		
D 4c	Et. 3	Hausdienst Dusche		2.0		
D 5	Et. 3	Büro	26.1			
D 6a	Et. 3	Aufenthalt Behinderte		19.1		
D 6b	Et. 3	Dusche WC für Behinderte		5.9		
D 7	Et. 3	Lagerraum		2.7		
D 8a	Et. 3	WC Damen		15.4		
D 8b	Et. 3	WC Herren		15.9		
D 8c	Et. 3	Personal WC Mensa		3.1		
D 9a	Et. 3	Kioskzone	47.9			
D 9b	Et. 3	Büro Kiosk	4.7			
D 9c	Et. 3	Bankomat				4.4
D 9d	Et. 3	Installationsraum				2.5
D 10a	Et. 3	Universitäts - Archiv		32.3		
D 10b	Et. 3	Universitäts - Archiv		33.8		
D 11	Et. 3	Computerarbeitsplätze	104.9			
D 15	Et. 2, Et. 3	EDV Raum, Elektroverteilung				20.5
D 29a	Et. 2	Lagerraum, EDV		22.1		
D 29b	Et. 2	Lagerraum unter Treppe		13.1		
D 30a	Et. 4	Heizverteiler				29.2
D 30b	Et. 1, Et. 4	Elektro, EDV, AudioVideo				45.8
D 31a	Et. 1	Garderobe Schreinerei		5.5		
D 31b	Et. 1	WC Schreinerei		3.1		
D 31c	Et. 1	Vorzone Schreinerei		16.2		
D 32a	Et. 1	Schreinerei	97.0			
D 32b	Et. 1	Schreinerei Büro	12.9			
D 33	Et. 1	Schreinerei	90.1			
D 34	Et. 1	Späne Absaugung		9.6		
D 35	Et. 1	Container		5.3		
D 44	Et. 3	Gang			41.6	
D 36a	Et. 3	Buffet Lichthof	45.1			
D 36b	Et. 3	Buffet Lichthof, Fertigungszone, Spüle	62.4			
D 36c	Et. 3	Anlieferungszone			19.4	
D 36d	Et. 3	Kühlraum, Tiefkühlraum		7.3		
D 36f	Et. 3	Technikraum		2.7		
D 36g	Et. 3	Kühlraum		6.7		
D 37	Et. 3	Schreinereilager		109.6		
D 40	Et. 3	Rondellcafé	54.8			

D 41a	Et. 3	Rondellcafé	46.4		
D 41b	Et. 3	Treppenhaus Vorplatz		16.0	
D 41b	Et. 3	Treppe		3.8	
D 41c	Et. 3	Gang		16.2	
D 41e	Et. 3	Vorzone Aufzug		3.5	
D 41f	Et. 3	Lager			7.6
D 41g	Et. 3	Gang		16.5	
D 41h	Et. 3	Vorzone		8.8	
D 41j	Et. 3	Aufzug Ost			3.2
D 41j	Et. 3	Aufzug Ost		9.9	
D 42a	Et. 3	Foyer Süd		231.8	
D 42e	Et. 3	Südtreppenhaus		23.1	
D 44a	Et. 3	Gang		65.1	
D 44k	Et. 4	Feuerwehraufzug Turm		6.4	
D 44j	Et. 4	Aufzug Turm		6.4	
D 45	Et. 3	Treppe Ost		10.2	
D 46a	Et. 3	Rondellcafé	40.7		
D 49	Et. 4	Lichthof	808.0		

Geschoss E			HNF	NNF	VF	FF
E 1a	Et. 3	Büro, Schalter Veranstaltungsdienst	32.7			
E 1b	Et. 3	Büro	18.5			
E 2	Et. 3	Büro	17.4			
E 3a	Et. 3	Büro	16.3			
E 3b	Et. 3	Büro	19.5			
E 4a	Et. 3	Büro	17.4			
E 4b	Et. 3	Büro	15.0			
E 4c	Et. 3	Büro	20.9			
E 4d	Et. 3	Büro	7.0			
E 5	Et. 3	Büro	33.0			
E 6a	Et. 3	Büro				
E 7	Et. 3	Büro Kanzlei	106.7			
E 9a	Et. 3	Büro	23.9			
E 9b	Et. 3	Büro	11.8			
E 11	Et. 2	Sitzungszimmer	57.3			
E 12	Et. 2	Vorzimmer	23.0			
E 13	Et. 2, Et. 4	Dozentenzimmer	111.0			
E 14	Et. 2	Büro	48.0			
E 15a	Et. 2	Büro	21.0			
E 15b	Et. 2	Büro	27.3			
E 15c	Et. 2	Vorzimmer	7.2			
E 16a	Et. 2	Büro	25.9			
E 16b	Et. 2	Vorzimmer	6.3			
E 17a	Et. 2	Büro	37.0			
E 17b	Et. 2	Vorzimmer	12.8			
E 18	Et. 4	Hörsaal	120.7			
E 19a	Et. 1	Garderobe			41.5	
E 19b	Et. 1	Behinderten-WC		2.9		
E 19c	Et. 1	EDV				5.4
E 19c	Et. 1	WC Herren		18.1		
E 19d	Et. 1	Putzraum		3.3		
E 19e	Et. 1	WC Damen		19.8		
E 19f	Et. 1	Galerie, Schliessfächer			20.4	
E 20	Et. 1	Garderobe Sanität		42.0		
E 21	Et. 1	Hörsaal	87.5			
E 22a	Et. 1	Büro		18.5		

E 22b	Et. 1	Büro	18.5
E 22c	Et. 1	Vorzimmer	12.2
E 23	Et. 1	Büro	31.0
E 40a	Et. 4	Windfang	40.8
E 40b	Et. 4	Eingangshalle	286.1
E 40c	Et. 4	Rondell-Café	61.2
E 40f	Et. 3	Rondellbuffet	27.5
E 41a	Et. 4	Wandelhalle	155.7
E 41b	Et. 3	Vorzone Aufzug Ost	3.2
E 41j	Et. 3	Aufzug Ost	3.4
E 42	Et. 3	Wandelhalle	72.5
E 43	Et. 4	Wandelhalle	153.5
E 44a	Et. 4	Turmhalle	153.4
E 44b	Et. 4	Putzraum	6.9
E 44c	Et. 4	Windfang	6.1
E 44d	Et. 4	Wintereingang	32.2
E 44j	Et. 4	Aufzug	6.4
E 44k	Et. 4	Feuerwehraufzug	6.4
E 49a	Et. 3	Korridor	43.2
E 49b	Et. 3	Treppenhaus	17.8
E 49d	Et. 3	Korridor	23.5
E 62a	Et. 4	Vorraum	51.6
E 62b	Et. 4	WC	3.7

Geschoss F			HNF	NNF	VF	FF
F 101	Et. 3, Et. 4	Hörsaal	197.4			
F 102	Et. 3	Sitzungszimmer	37.0			
F 103	Et. 3, Et. 4	Hörsaal	47.8			
F 104	Et. 3, Et. 4	Hörsaal	139.8			
F 105a	Et. 3	Büro	18.3			
F 105c	Et. 3	Vorplatz Aufzug			3,75	
F 107	Et. 3	Büro, Kanzlei	106.6			
F 108a	Et. 2	WC-Anlagen Herren		23.4		
F 108b	Et. 2	Putzraum		1.6		
F 108c	Et. 2	WC-Behinderte		4.2		
F 108d	Et. 2	EDV-Raum		3.9		
F 108e	Et. 2	WC Damen		30.0		
F 109	Et. 2, Et. 4	Hörsaal	80.4			
F 110a	Et. 2	Bibliothek	55.5			
F 110b	Et. 2	Galerie			22.4	
F 110c	Et. 2	Bibliothek Büro	12.4			
F 110d	Et. 2	Bibliothek Büro	12.4			
F 111b	Et. 2		25.2			
F 111c	Et. 2	Bibliothek Büro	13.7			
F 112b	Et. 2	Bibliothek	33.7			
F 114b	Et. 2	Bibliothek	44.0			
F 115b	Et. 2	Bibliothek	42.6			
F 116b	Et. 2	Bibliothek	20.7			
F 119e	Et. 2	WC Herren		22.6		
F 119f	Et. 2	Putzraum		2.7		
F 119g	Et. 2	EDV Raum		10.2		
F 113a	Et. 2	Kopierraum		5.1		
F 114a	Et. 2	Bibliothek	161.0			
F 115a	Et. 2	Büro Bibliothek	47.3			
F 116a	Et. 2	Sitzungszimmer, Studentenarbeitsplätze	26.3			
F 117	Et. 4	Hörsaal	122.2			

F 118	Et. 4	Hörsaal, Teilsanierung	134.2		
F 119a	Et. 1	WC-Anlagen Damen		30.0	
F 121	Et. 1, Et. 4	Hörsaal	133.8		
F 122	Et. 1	Sitzungszimmer	25.9		
F 123	Et. 1, Et. 4	Hörsaal	59.9		
F 140a	Et. 3	Wandelhalle, Vorzone		146.3	
F 140b	Et. 3	Treppenhaus Nord		32.0	
F 141a	Et. 3	Wandelhalle		122.3	
F 141j	Et. 3	Aufzug		3.4	
F 142	Et. 3	Wandelhalle		95.4	
F 143	Et. 2	Wandelhalle		145.7	
F 144a	Et. 4	Turmhalle		150.0	
F 144b	Et. 4	Putzraum		7.8	
F 144j	Et. 4	Aufzug		6.4	
F 144k	Et. 4	Feuerwehraufzug		6.4	
F 145a	Et. 1	Wandelhalle		76.1	
F 145b	Et. 1	Vorzone		26.0	
F 146	Et. 1	Wandelhalle		122.3	
F 147	Et. 1	Treppenhaus Turm		57.8	
F 148	Et. 2	Vorzone WC, EDV		11.9	
F 148a	Et. 2	Südtreppenhaus		25.0	
F 160a	Et. 4	Institut Vorraum		24.3	
F 160b	Et. 4	Fundlabor	12.7		
F 160c	Et. 4	Fotolabor	15.3		

Geschoss G			HNF	NNF	VF	FF
G 201	Et. 3, Et. 4	Aula	268.0			
G 202	Et. 3	Vorbereitung, Technik Aula		39.0		
G 203	Et. 3	Hörsaal	48.3			
G 204	Et. 3	Hörsaal	94.5			
G 205a	Et. 3	Büro	18.8			
G 205b	Et. 3	Vorzone			3,75	
G 206a	Et. 3	Büro	18.8			
G 206b	Et. 3	Büro	18.5			
G 206c	Et. 3	Büro	18.5			
G 206d	Et. 3	Korridor, Vorzone		18.9		
G 207a	Et. 3	Büro	19.0			
G 207b	Et. 3	Bürovorzone		6.4		
G 208a	Et. 2	WC Herren		25.5		
G 208b	Et. 2	Putzraum		3.7		
G 208c	Et. 2	Behinderten WC		3.6		
G 209	Et. 2, Et. 4	Hörsaal	81.7			
G 210	Et. 2, Et. 4	Hörsaal	51.1			
G 212	Et. 2, Et. 4	Hörsaal	106.6			
G 214	Et. 2	Büro	55.6			
G 215	Et. 2	Büro	54.2			
G 216	Et. 2	Büro	27.1			
G 217	Et. 2	Hörsaal	124.4			
G 219a	Et. 1	WC Herren		20.4		
G 219b	Et. 1	WC Damen		20.3		
G 219c	Et. 1	Putzraum		1.7		
G 219d	Et. 1	EDV				3.8
G 220	Et. 1, Et. 4	Hörsaal	46.6			
G 221	Et. 1, Et. 4	Hörsaal	86.9			
G 222	Et. 1, Et. 4	Hörsaal	35.9			
G 223	Et. 1, Et. 4	Hörsaal				

G 240a Et. 3	Wandelhalle	249.0			
G 241j Et. 3	Aufzug Ost	3.4			
G 242 Et. 3	Wandelhalle	103.0			
G 243 Et. 2	Wandelhalle	150.8			
G 244a Et. 4	Turmhalle	150.4			
G 244b Et. 4	Putzraum	9.4			
G 244j Et. 4	Aufzug	6.4			
G 244k Et. 4	Feuerwehraufzug	6.4			
G 245a Et. 1	Wandelhalle	77.6			
G 245b Et. 1	Nebenzone	25.8			
G 247 Et. 4	Haupttreppenhaus	58.5			
G 248 Et. 2	Südtreppenhaus	33.3			
G 249a Et. 3	Osttreppenhaus	28.2			
G 249b Et. 3	Installationsraum				9.7
G 272 Et. 4	Lager, Bibliothek	57.4			

Geschoss H		HNF	NNF	VF	FF
H 301 Et. 3	Aula Empore	39.0			
H 302a Et. 3	Orgelraum		25.4		
H 302b Et. 3	Kopierraum		22.5		
H 303a Et. 3	Bibliothek Büro	29.8			
H 303b Et. 3	Bibliothek Ausleihe	51.8			
H 303c Et. 3	Bibliothek	52.0			
H 304a Et. 3	Bibliothek	149.6			
H 304b Et. 3	Bibliothek, Abstellraum		7.2		
H 304c Et. 3	Büro	15.8			
H 308a Et. 2	WC Damen		21.7		
H 308b Et. 2	Putzraum		2.2		
H 308c Et. 2	Behinderten WC		5.4		
H 309 Et. 2, Et. 4	Hörsaal	47.8			
H 310 Et. 2	EDV				23.5
H 311 Et. 2	Büro	24.8			
H 342 Et. 4	Korridor			53.2	
H 348a Et. 4	Südtreppenhaus			32.3	
H 348b Et. 4	Vorzone			5.7	
H 312a Et. 2, Et. 4	Werkstatthörsaal	187.8			
H 312b Et. 2, Et. 4	Werkstatthörsaal	167.0			
H 312c Et. 2	Vorbereitung		12.0		
H 313 Et. 4	Büro	25.8			
H 317 Et. 4	Hörsaal	119.3			
H 318a Et. 4	Phonetisches Labor, Phonogrammarchiv	48.3			
H 318c Et. 4	Phonetisches Labor, Phonogrammarchiv				1.6
H 318d Et. 4	Phonetisches Labor, Phonogrammarchiv			11.4	
H 318g Et. 4	Phonogrammarchiv	63.3			
H 340 Et. 3	Korridor			52.0	
H 341b Et. 3	Vorzone Aufzug			3.8	
H 341j Et. 3	Aufzug Ost			3.7	
H 343 Et. 4	Korridor			17.8	
H 344a Et. 4	Turmhalle			87.4	
H 344b Et. 4	Korridor			8.0	
H 344d Et. 4	Büro	23.9			
H 344 j Et. 4	Aufzug			6.4	
H 344k Et. 4	Feuerwehraufzug			6.4	
H 347a Et. 4	Turmtreppenhaus			12.9	
H 347b Et. 4	Brandschutzschleuse			23.7	
H 349 Et. 4	Osttreppenhaus			27.0	

Geschoss J			HNF	NNF	VF	FF
J 440a	Et. 1, 2, 3 und 4	Steuerungszentrale				121.2
J 40b	Et. 3	Dachraum Aula				200.3
J 41	Et. 3	Lüftung, Treppe				164.6
J 42a	Et. 3	Lüftung				266.2
J 42b	Et. 2	Lüftung				59.8
J 42c	Et. 2	Lüftung, Kälte				97.8
J 43a	Et. 2	Lüftung				265.6
J 43b	Et. 2	Lüftung				199.2
J 43c	Et. 2	Aussenbereich Kühlturm				14.7
J 45	Et. 1	Lüftung				375.6
J 46	Et. 1	Lüftung				168.7
J 47a	Et. 4	Turmtreppenhaus			12.7	

Geschoss K			HNF	NNF	VF	FF
K 1	Et. 4	PC Arbeitsraum	74.0			
K 2	Et. 4	Teeküche	33.0			
K 3	Et. 4	Bistro	84.2			
K 4	Et. 4	Arbeitsraum	63.5			
K 8	Et. 4	Putzraum		4.1		
K 9a	Et. 4	WC Herren		5.8		
K 9b	Et. 4	WC Damen		9.8		
K 9c	Et. 4	WC Behinderte		3.3		
K 44j	Et. 4	Aufzug Turm			6.4	
K 44k	Et. 4	Feuerwehraufzug Turm			6.4	
K 47a	Et. 4	Turmtreppenhaus			16.4	
K 47b	Et. 4	Brandschleuse				

Geschoss L			HNF	NNF	VF	FF
L 1a	Et. 4	ASVZ Vorraum	11.7			
L 1b	Et. 4	ASVZ Erholungsraum	60.4			
L 2	Et. 4	Studentenarbeitsplätze	121.1			
L 3	Et. 4	Studentenarbeitsplätze	55.8			
L 8	Et. 4	WC Personal Turmrestaurant		1.7		
L 9a	Et. 4	WC Herren		6.5		
L 9b	Et. 4	WC Damen		6.5		
L 9c	Et. 4	Putzraum		1.4		
L 44j	Et. 4	Aufzug Turm			6.4	
L 44k	Et. 4	Feuerwehraufzug Turm			6.4	
L 47a	Et. 4	Turmtreppenhaus			15.4	
L 47b	Et. 4	Brandschleuse			34.9	

Geschoss M			HNF	NNF	VF	FF
M 1	Et. 4	Küche				55.7
M 2	Et. 4	Restaurant	86.2			
M 3	Et. 4	Lounge	52.5			
M 8	Et. 4	Gang			5.5	
M 9	Et. 4	Office		14.3		
M 44j	Et. 4	Aufzug Turm			6.4	
M 44k	Et. 4	Feuerwehraufzug Turm			6.4	
M 47a	Et. 4	Turmtreppenhaus			13.0	
M 47b	Et. 4	Brandschleuse			19.3	

Geschoss N			HNF	NNF	VF	FF
N 1	Et. 4	Sitzungszimmer	20.6			
N 2	Et. 4	Sitzungszimmer	20.6			
N 3	Et. 4	Sitzungszimmer	42.0			
N 8	Et. 4	Gang			5.1	
N 9	Et. 4	Office		14.1		
N 47a	Et. 4	Turmtreppenhaus			12.1	
N 47b	Et. 4	Brandschleuse			14.0	
N 47d	Et. 4	Galerie			22.5	
N 44j	Et. 4	Feuerwehraufzug Turm			6.4	
N 44k	Et. 4	Turmtreppenhaus			6.4	

Geschoss P			HNF	NNF	VF	FF
P 1	Et. 4	Büro	42.2			
P 3a	Et. 4	Büro	9.3			
P 3b	Et. 4	Büro	16.5			
P 4	Et. 4	Büro	36.8			
P 5	Et. 4	Büro	18.1			
P 8	Et. 4	Gang			4.9	
P 9a	Et. 4	WC Damen	7.0			
P 9b	Et. 4	WC Herren	6.2			
P 47a	Et. 4	Turmtreppenhaus			12.1	
P 47b	Et. 4	Brandschleuse			17.2	
P 47c	Et. 4	Selbstlernbereich	54.1			
P 44j	Et. 4	Aufzug Turm			6.4	
P 44k	Et. 4	Feuerwehraufzug Turm			6.4	

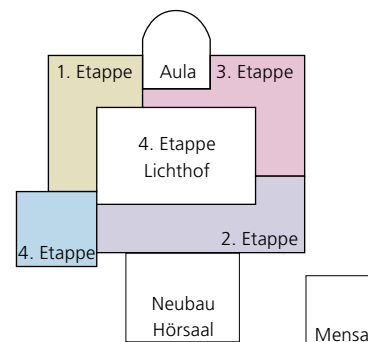
Geschoss Q			HNF	NNF	VF	FF
Q 1	Et. 4	Technik	79.0			
Q 2	Et. 4	Raum der Stille	70.0			
Q 3	Et. 4	Raum der Stille	22.4			
Q 8	Et. 4	Gang			5.0	
Q 9	Et. 4	EDV				13.7
Q 47a	Et. 4	Turmtreppenhaus			11.2	
Q 47b	Et. 4	Brandschleuse			18.5	
Q 47j	Et. 4	Aufzug Turm			6.4	
Q 47k	Et. 4	Feuerwehraufzug Turm			6.4	

Geschoss R			HNF	NNF	VF	FF
R 1	Et. 4	Dachraum, Lager		181.0		
R 2	Et. 4	Technik			13.6	
R 47a	Et. 4	Turmtreppenhaus			11.2	
R 47b	Et. 4	Brandschleuse			7.4	
R 44a	Et. 4	Maschinenraum Aufzug Turm			6.4	
R 44b	Et. 4	Maschinenraum Feuerwehraufzug			6.4	





Baukosten



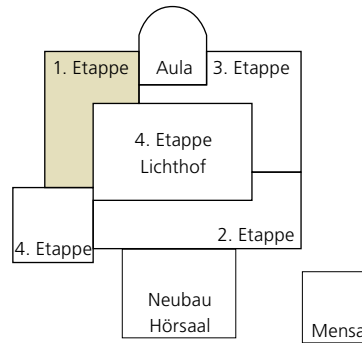
Gliederung nach Etappen

BKP-Nr. Arbeitsgattung	1. Etappe	2. Etappe	3. Etappe	4. Etappe
1 Vorbereitungsarbeiten	116 593	473 853	141 317	969 940
2 Gebäude	11 325 608	14 684 451	18 004 090	28 304 495
3 Betriebseinrichtungen	351 534	499 465	1 210 613	3 344 574
4 Umgebung	5 128	6 909	102 199	10 525
5 Baunebenkosten	95 823	197 808	415 823	518 039
7 Umzüge	115 968	381 995	201 779	82 511
9 Ausstattung	451 909	640 730	751 561	1 411 175
Total Anlagekosten	12 462 563	16 885 211	20 827 382	34 641 259
Index, Datum	887.1, 12.12.2000	887.1, 19.09.2000	929.5, 07.12.2005	1042.6, 09.11.2010
Objektkredit	14 896 000	19 210 000	20 694 000	36 386 000
Index, Datum	883.1, 01.04.1994	865.2, 01.10.1995	842.9, 01.10.1998	899.2, 01.04.2003

Der Index bezieht sich auf den Baukostenindex der Gebäudeversicherung Zürich mit Basis von 1939: 100Pt.

Baukosten

1. Etappe



Übersicht

BKP-Nr.	Arbeitsgattung	Bauabrechnung
1	Vorbereitungsarbeiten	116 593
2	Gebäude	11 325 608
3	Betriebseinrichtungen	351 534
4	Umgebung	5 128
5	Baunebenkosten	95 823
7	Umzüge	115 968
9	Ausstattung	451 909
Total Anlagekosten		12 462 563

Gliederung nach BKP-Untergruppen

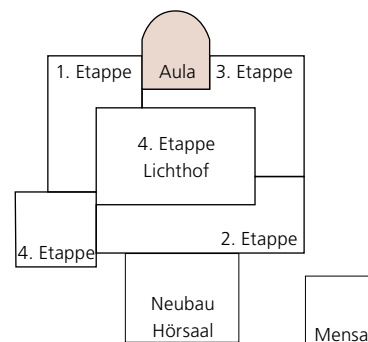
BKP-Nr.	Arbeitsgattung	3-stellig	1-,2-stellig
1	Vorbereitungsarbeiten		116 593
11	Räumungen, Terrainvorbereitungen		25 946
113	Demontagen Heizungs- und Elektroinstallationen	25 946	
13	Gemeinsame Baustelleneinrichtung		90 647
137	Provisorische Abschlüsse und Abdeckungen	90 647	
2	Gebäude		11 325 608
21	Rohbau 1		2 226 275
211	Baumeisterarbeiten	1 262 043	
213	Montagebau in Stahl	414 932	
214	Montagebau in Holz	192 901	
215	Montage in Leichtkonstruktionen	291 242	
216	Natur- und Kunststeinarbeiten	65 157	
22	Rohbau 2		254 549
221	Fenster in Holz	173 951	
222	Spenglerarbeiten	14 900	
224	Bedachungsarbeiten	23 880	
225	Spezielle Dichtungen und Dämmungen	18 821	
228	Äussere Abschlüsse Sonnenschutz	22 997	
23	Elektroanlagen		1 945 338
230	Provisorien	5 034	
231	Elektroinstallationen	875 428	
232	Unterverteiler, MSR	415 410	
233	Leuchten und Lampen	167 815	
235	EDV- und Telefoninstallationen	119 057	
236	RTV, MSRL	188 819	
237	Sicherheitsanlagen	173 775	

BKP-Nr.	Arbeitsgattung	3-stellig	1-,2-stellig
24	Heizungs- Lüftungsanlagen		1 408 390
243	Heizungsanlagen	559 305	
244	Lüftungsanlagen	849 085	
25	Sanitäranlagen		368 036
251	Sanitäranlagen	368 036	
27	Ausbau 1		1 578 586
271	Gipsarbeiten	537 056	
272	Metallbauarbeiten	222 894	
273	Schreinerarbeiten	771 964	
275	Schliessenanlagen	46 672	
28	Ausbau 2		1 006 138
281	Bodenbeläge	273 381	
282	Wandbeläge Wandverkleidungen	243 358	
283	Deckenbekleidungen	86 281	
285	innere Oberflächenbehandlungen	332 463	
287	Baureinigung	70 655	
29	Honorare		2 538 296
291	Architekt	1 424 557	
292	Bauingenieur	240 279	
293	Elektroingenieure	388 204	
294	HLK-Ingenieur	288 280	
295	Sanitäringenieur	195 645	
296	Spezialisten	1 331	
3	Betriebseinrichtung		351 534
336	Hörsaalrüstung	351 534	
4	Umgebung		5 128
42	Gartenanlagen		5 128
421	Gärtnerarbeiten	5 128	
5	Baunebenkosten		95 823
51	Bewilligungen, Gebühren		4 039
511	Bewilligungen, Baugespann (Gebühren)	1 840	
513	Inserate	2 199	
52	Muster, Modelle, Vervielfältigungen, Dokumentation		76 299
524	Vervielfältigungen, Plankopien	76 299	
53	Versicherungen		2 266
531	Versicherungen	2 266	
56	Uebrige Baunebenkosten		13 219
566	Grundsteinlegung, Aufrichte, Einweihung	13 219	

BKP-Nr.	Arbeitsgattung	3-stellig	1-,2-stellig
7	Umzüge		115 968
793	Umzüge	115 968	
9	Ausstattung		451 909
90	Möbel		370 697
903	Bestuhlung	258 950	
904	Tische	45 304	
907	Wandtafeln	55 706	
908	Garderoben, Kleininventar	11 351	
92	Textilien		53 707
921	Vorhänge	53 706	7
93	Geräte, Apparate		6 566
932	Geräte Hausdienst	6 566	
94	Kleininventar, Beschriftungen		20 939
945	Beschriftung	20 939	
Total Anlagekosten 1. Etappe			12 462 563

Baukosten

Teilinstandsetzung Aula



Übersicht

BKP-Nr.	Arbeitsgattung	Bauabrechnung
2	Gebäude	241 249
3	Betriebseinrichtungen	47 129
9	Ausstattung	108 876

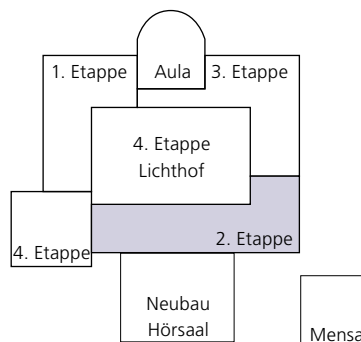
Total Anlagekosten **397 254**

Gliederung nach BKP-Untergruppen

BKP-Nr.	Arbeitsgattung	3-stellig	1-,2-stellig
2	Gebäude		241 249
21	Rohbau 1		16 504
211	Baumeisterarbeiten	16 504	
22	Rohbau 2		160 845
221	Fenster in Holz	160 845	
23	Elektroanlagen		960
231	Elektroinstallationen	960	
24	Heizungs- Lüftungsanlagen		637
243	Heizungsanlagen	637	
27	Ausbau 1		8 596
271	Gipserarbeiten	792	
272	Metallbuarbeiten	5 601	
273	Schreinerarbeiten	2 203	
28	Ausbau 2		25 533
285	Malerarbeiten	22 255	
287	Baureinigung	3 278	
29	Honorare		28 174
291	Architekt	21 535	
296	Spezialisten	6 639	
3	Betriebseinrichtung		47 129
336	Lautsprecher, Kamera	47 129	
9	Ausstattung		108 876
901	Stühle	108 876	
Total Anlagekosten Teilsanierung Aula			397 254

Baukosten

2. Etappe



Übersicht

BKP-Nr.	Arbeitsgattung	Abrechnungs - Betrag
1	Vorbereitungsarbeiten	473 853
2	Gebäude	14 684 451
3	Betriebseinrichtungen	499 465
4	Umgebung	10 525
5	Baunebenkosten	197 808
7	Umzüge	381 995
9	Ausstattung	640 730

Total Anlagekosten **16 885 211**

Gliederung nach BKP-Untergruppen

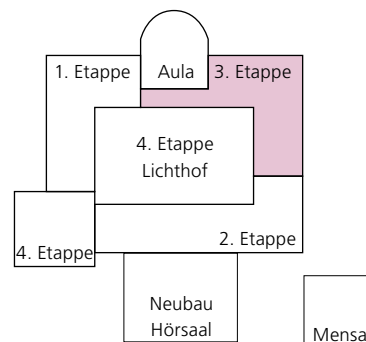
BKP-Nr.	Arbeitsgattung	3-stellig	1-,2-stellig
1	Vorbereitungsarbeiten		473 853
11	Räumungen, Terrainvorbereitungen		240 581
113	Demontagen Elektroinstallationen	240 581	
13	Gemeinsame Baustelleneinrichtung		144 762
135	Provisorische Installationen	14 584	
137	Provisorische Abschlüsse und Abdeckungen	130 178	
14	Anpassungen an bestehenden Bauten		88 510
147	Schreinerarbeiten	88 510	
2	Gebäude		14 684 451
21	Rohbau 1		2 148 913
211	Baumeisterarbeiten	1 698 750	
213	Montagebau in Stahl	187 801	
214	Montagebau in Holz	200 413	
216	Natur- und Kunststeinarbeiten	61 949	
22	Rohbau 2		534 556
221	Fenster in Holz	287 768	
222	Spenglerarbeiten	26 550	
224	Bedachungsarbeiten	28 034	
225	Spezielle Dichtungen und Dämmungen	118 610	
228	Äussere Abschlüsse Sonnenschutz	73 594	
23	Elektroanlagen		2 440 905
231	Elektroinstallationen	593 777	
232	Unterverteiler, MSR	622 214	
233	Leuchten und Lampen	305 053	
235	EDV- und Telefoninstallationen	253 423	
236	RTV, MSRL	644 004	
237	Sicherheitsanlagen	22 434	

BKP-Nr.	Arbeitsgattung	3-stellig	1-,2-stellig
24	Heizungs- Lüftungs- Klimaanlage		1 854 538
243	Heizungsinstallationen	349 516	
244	Lüftungsinstallationen	783 747	
246	Kälteanlagen	614 542	
248	Dämmungen HLK-Installationen	106 733	
25	Sanitäranlagen		334 448
251	Allgemeine Sanitärapparate	334 448	
27	Ausbau 1		2 311 149
271	Gipserarbeiten	650 383	
272	Metallbauarbeiten	1 131 778	
273	Schreinerarbeiten	509 025	
275	Schliessanlagen	19 962	
28	Ausbau 2		1 216 336
281	Bodenbeläge	495 379	
282	Wandbeläge Wandverkleidungen	350 502	
285	innere Oberflächenbehandlungen	350 408	
287	Baureinigung	20 047	
29	Honorare		3 532 977
291	Architekt	2 049 895	
292	Bauingenieur (inkl. Hon. Erdbebenertüchtigung)	267 739	
293	Elektro- und MSRL Ingenieur	633 136	
294	HLK-Ingenieur	409 567	
295	Sanitäringenieur	164 668	
296	Spezialisten	7 972	
3	Betriebseinrichtungen		499 465
33	Hörsaal-ausrüstungen		409 701
336	Audio- und Video Ausstattungen	409 701	
39			89 764
390	Hörsaalbestuhlung	89 764	
4	Umgebung		10 525
42	Gartenanlagen		10 525
421	Gärtnerarbeiten	10 525	

BKP-Nr.	Arbeitsgattung	3-stellig	1-,2-stellig
5	Baunebenkosten		197 808
51	Bewilligungen, Gebühren		17 687
511	Bewilligungen, Baugespann (Gebühren)	15 220	
513	Inserate	2 467	
52	Muster, Modelle, Vervielfältigungen, Dokumentation		147 534
524	Vervielfältigungen, Plankopien	144 917	
525	Dokumentation	2 617	
53	Versicherungen		10 343
531	Versicherungen	10 343	
56	Uebrige Baunebenkosten		22 244
563	Miet von fremdem Grund	5 616	
566	Grundsteinlegung, Aufrichte, Einweihung	16 628	
7	Umzüge		381 995
793	Umzüge	82 511	
795	Provisorium Lichthofbuffet	39 431	
798	Aufrechterhaltung Betrieb	38 794	
799	Provisorien	268 276	
9	Ausstattung		640 730
90	Möbel		496 841
903	Bestuhlung	94 418	
904	Tische, HBA Mobiliar	237 227	
906	Bibliotheksgestelle	130 404	
907	Wandtafeln, Leinwände	31 265	
908	Garderoben, Kleininventar	3 527	
92	Textilien		80 320
921	Vorhänge	80 320	
93	Geräte, Apparate		37 595
932	Geräte Hausdienst	33 016	
933	Feuerlöscher	4 579	
94	Kleininventar Beschriftung		25 974
945	Beschriftung	25 974	
Total Anlagekosten 2. Etappe			16 885 211

Baukosten

3. Etappe



Übersicht

BKP-Nr.	Arbeitsgattung	Abrechnung
1	Vorbereitungsarbeiten	141 317
2	Gebäude	18004 090
3	Betriebseinrichtungen	1 210 613
4	Umgebung	102 199
5	Baunebenkosten und Uebergangskonten	415 823
7	Umzüge	201 779
9	Ausstattung	751 561

Total Anlagekosten 3. Etappe **20827 382**

Gliederung nach BKP-Untergruppen

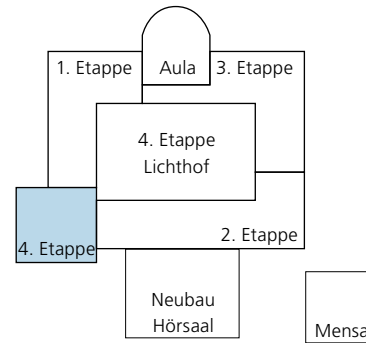
BKP-Nr.	Arbeitsgattung	3-stellig	1-,2-stellig
1	Vorbereitungsarbeiten		141 317
13	Gemeinsame Baustelleneinrichtung		128 787
137	Provisorische Abschlüsse und Abdeckungen	128 787	
14	Anpassungen an bestehenden Bauten		12 530
145	Sanitäranlagen	5 869	
147	Ausbau 1	6 661	
2	Gebäude		18004 090
21	Rohbau 1		3 160 211
211	Baumeisterarbeiten	2 747 869	
213	Montagebau in Stahl	112 739	
214	Montagebau in Holz	164 293	
216	Natur- und Kunststeinarbeiten	135 311	
22	Rohbau 2		554 952
221	Fenster, Aussentüren, Tore	421 600	
222	Spenglerarbeiten	19 988	
224	Bedachungsarbeiten	30 307	
225	Spezielle Dichtungen und Dämmungen	29 761	
228	Äussere Abschlüsse, Sonnenschutz	53 296	
23	Elektroanlagen		1 667 936
231	Apparate Starkstrom	864 957	
232	Starkstrominstallationen	194 036	
233	Leuchten und Lampen	526 757	
235	Apparate Schwachstrom	23 670	
236	Schwachstrominstallationen	2 959	
237	Gebäudeautomation	55 558	
24	Heizungs-, Lüftungs-, Klimaanlage		2 230 683
243	Wärmeverteilung	377 572	
244	Lüftungsanlagen	1 189 227	
247	Spezialanlagen	560 178	
248	Dämmungen HLK-Installationen	103 706	

BKP-Nr.	Arbeitsgattung	3-stellig	1-,2-stellig
25	Sanitäranlagen		847 302
251	Allgemeine Sanitärapparate	847 302	
26	Transportanlagen		211 514
261	Aufzüge	211 514	
27	Ausbau 1		3 832 213
271	Gipserarbeiten	1 268 119	
272	Metallbauarbeiten	1 407 080	
273	Schreinerarbeiten	1 091 637	
275	Schliessanlagen	65 376	
28	Ausbau 2		1 558 821
281	Bodenbeläge	632 862	
282	Wandbeläge, Wandbekleidungen	310 664	
285	Innere Oberflächenbehandlungen	508 850	
287	Baureinigung	106 445	
29	Honorare		3 940 459
291	Architekt	2 417 915	
292	Bauingenieur	358 790	
293	Elektroingenieur	646 585	
294	HLK-Ingenieur	353 070	
295	Sanitäringenieur	127 786	
296	Spezialisten	36 313	
3	Betriebseinrichtungen		1 210 613
33	Elektroanlagen		892 283
336	Schwachstrominstallationen	892 283	
36	Transportanlagen, Lageranlagen		53 472
368	Sonstige Lageranlagen	53 472	
39	Honorare		264 857
390		264 857	
4	Umgebung		102 199
41	Roh- und Ausbauarbeiten		8 938
415		8 938	
42	Gartenanlagen		92 519
421	Gärtnerarbeiten	51 618	
425	Deckbeläge	40 901	
47	Kleinere Kunstbauten		742
472	Tragkonstruktion	742	
5	Baunebenkosten und Uebergangskonten		415 823
51	Bewilligungen, Gebühren		134 652
511	Bewilligungen, Baugespann (Gebühren)	80 048	
512	Anschlussgebühren	3 989	
513	Genehm. Amt f. Entsorg.	8 002	
514	Baubewilligungsgebühr.	38 546	
515	Staats- u. Schreibgeb.	697	
516	Rechtsauskunft	18	
517	Projektgenehmigung	1 259	
518	Proj. u. Ausführungskontr.	1 899	
519	Uebriges	195	

BKP-Nr.	Arbeitsgattung	3-stellig	1-,2-stellig
52	Muster, Modelle, Vervielfältigungen, Dokum.		222 764
521	Muster, Materialprüfungen	656	
524	Vervielfältigungen, Plankopien	222 108	
53	Versicherungen		26 978
531	Bauzeitversicherungen	26 978	
56	Uebrige Baunebenkosten		31 429
563	Miete von fremdem Grund	6 792	
566	Grundsteinlegung, Aufrichte, Einweihung	24 637	
7	Umzüge		201 779
79	Umzüge		201 779
790	Umzüge, Provisorien	201 779	
9	Ausstattung		751 561
90	Möbel		569 194
900	Möbel	569 194	
92	Textilien		93 287
921		93 128	
924		159	
93	Geräte, Apparate		6 186
932		6 186	
94	Kleininventar		16 371
942	Kleininventar	16 371	
98	Künstlerischer Schmuck		66 523
942	Kunst am Bau	66 523	
Total Anlagekosten 3. Etappe			20827 382

Baukosten

4. Etappe



Übersicht

BKP-Nr.	Arbeitsgattung	Abrechnungs - Betrag
1	Vorbereitungsarbeiten	969 940
2	Gebäude	28 304 495
3	Betriebeinrichtung	3 344 574
4	Umgebung	10 525
5	Baunebenkosten und Übergangskonten	518 039
7	Umzüge	82 511
9	Ausstattung	1 411 175

Total Anlagekosten 34 641 259

Gliederung nach BKP-Untergruppen

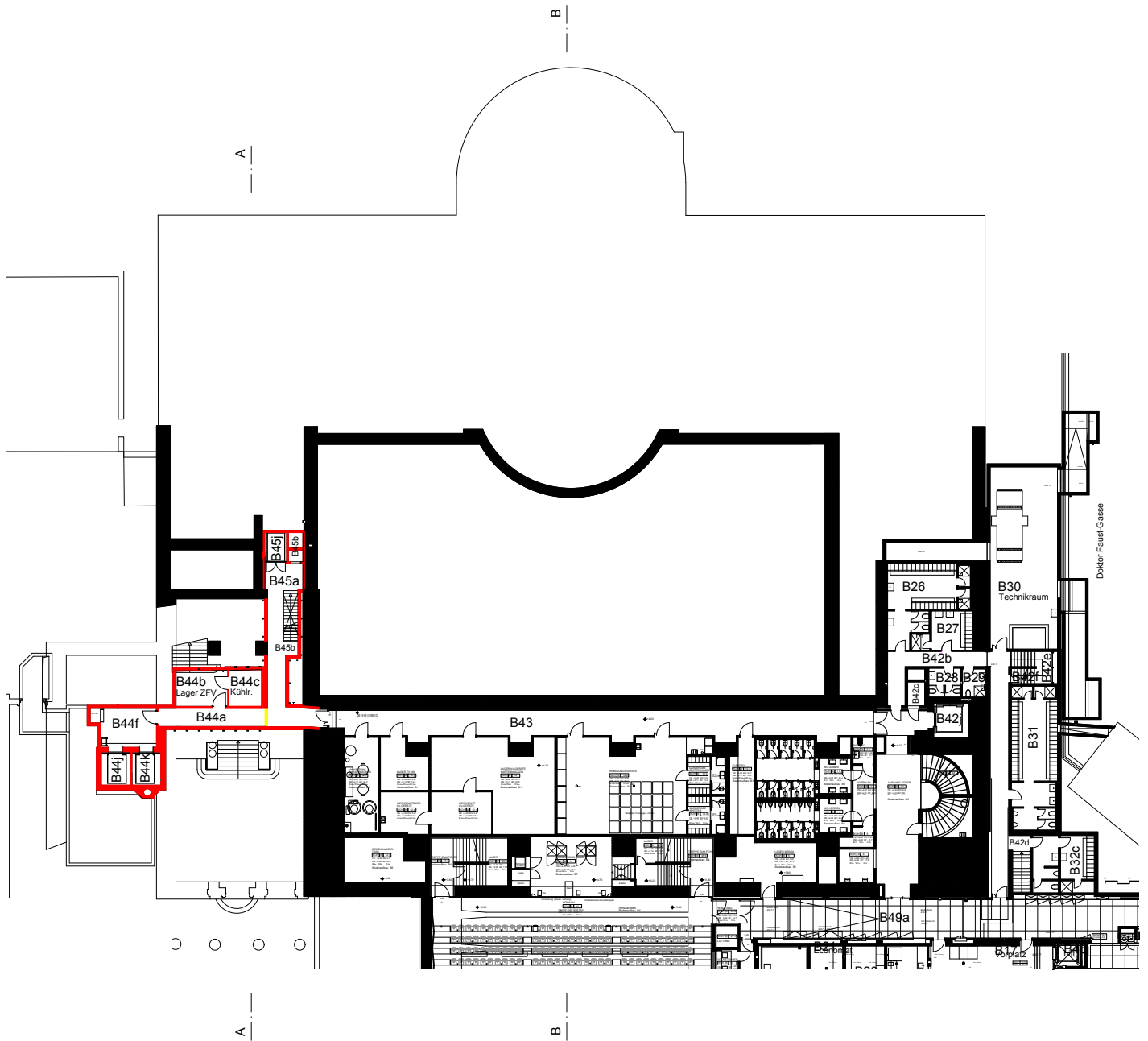
BKP-Nr.	Arbeitsgattung	3-stellig	1-,2-stellig
1	Vorbereitungsarbeiten		969 940
11	Räumungen, Terrainvorbereitungen		103 890
113	Asbestsanierung	103 890	
13	Gemeinsame Baustelleneinrichtung		555 133
135	Provisorische Installationen	340 136	
137	Provisorische Abschlüsse und Abdeckungen	214 997	
14	Anpassungen an bestehenden Bauten		310 918
143	Anpassarbeiten Elektroanlagen	47 000	
144	Anpassarbeiten Heizungs-, Lüftungs-, Klima- und Kälteanlagen	50 309	
148	Anpassarbeiten Ausbau 2	213 609	
19	Honorare		
2	Gebäude		28 304 495
21	Rohbau 1		4 812 746
211	Baumeisterarbeiten	4 295 030	
214	Montagebau in Holz	146 429	
216	Natur- und Kunststeinarbeiten	371 287	
22	Rohbau 2		2 036 593
221	Verglasung Lichthof, Fenster in Holz	1 766 766	
222	Spenglerarbeiten	86 577	
224	Bedachungsarbeiten	13 176	
225	Spezielle Dichtungen und Dämmungen	109 015	
228	Äussere Abschlüsse Sonnenschutz	61 060	
23	Elektroanlagen		3 125 328
230	Elektroanlagen	17 338	
231	Apparate Starkstrom	607 576	
232	Starkstrominstallationen	1 583 105	
233	Leuchten und Lampen	626 639	
235	Apparate Schwachstrom	27 905	
236	Schwachstrominstallationen	178 895	
237	Sicherheitsanlagen	83 871	

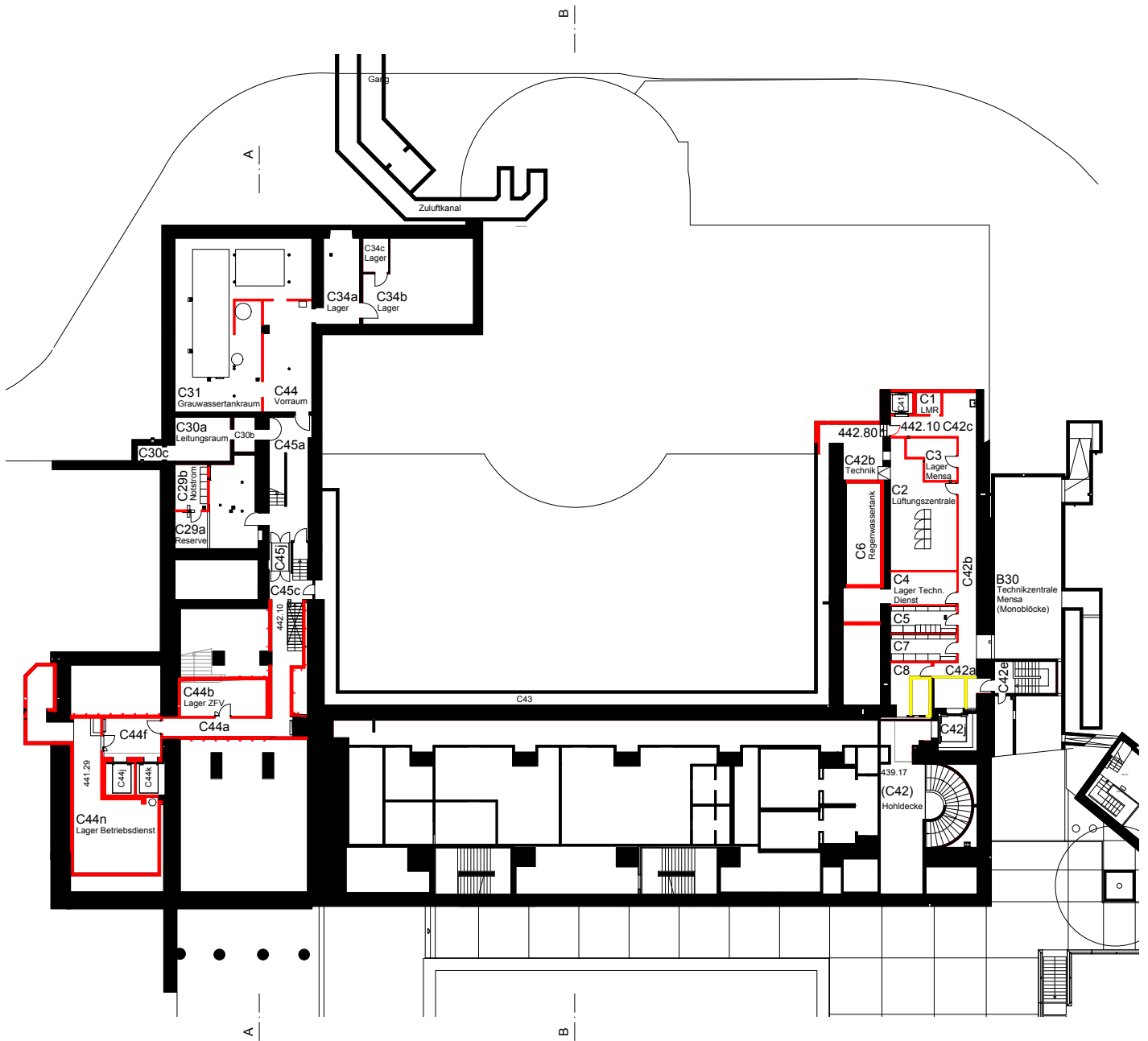
BKP-Nr.	Arbeitsgattung	3-stellig	1-,2-stellig
24	Heizungs- Lüftungs- Klimaanlage		4 676 879
243	Wärmeverteilung	751 624	
244	Lüftungsanlagen	2 047 029	
247	MSRL-Installationen, Leitsystem	1 623 425	
248	Dämmungen HLK-Installationen	254 802	
25	Sanitäranlagen		374 100
251	Allgemeine Sanitärapparate	374 100	
26	Transportanlagen		599 368
261	Aufzüge	599 368	
27	Ausbau 1		3 818 121
271	Gipserarbeiten	1 043 831	
272	Metallbauarbeiten	1 202 041	
273	Schreinerarbeiten	1 262 815	
274	Spezialverglasungen (innere)	208 245	
275	Schliessanlagen	101 190	
28	Ausbau 2		1 836 028
281	Bodenbeläge	766 566	
282	Wandbeläge Wandverkleidungen	428 517	
283	Deckenbekleidungen	110 889	
285	innere Oberflächenbehandlungen	408 568	
287	Baureinigung	121 488	
29	Honorare		7 025 232
291	Architekt	3 501 346	
292	Bauingenieur (inkl. Hon. Erdbebenertüchtigung)	557 697	
293	Elektroingenieur	1 211 250	
293	MSR-Planer	337 103	
294	HLK-Ingenieur	658 208	
295	Sanitäringenieur	185 602	
296	Spezialisten	574 127	
3	Betriebseinrichtungen		3 344 574
358	Kücheneinrichtungen	334 140	
4	Umgebung		10 525
421	Gärtnerarbeiten	10 525	

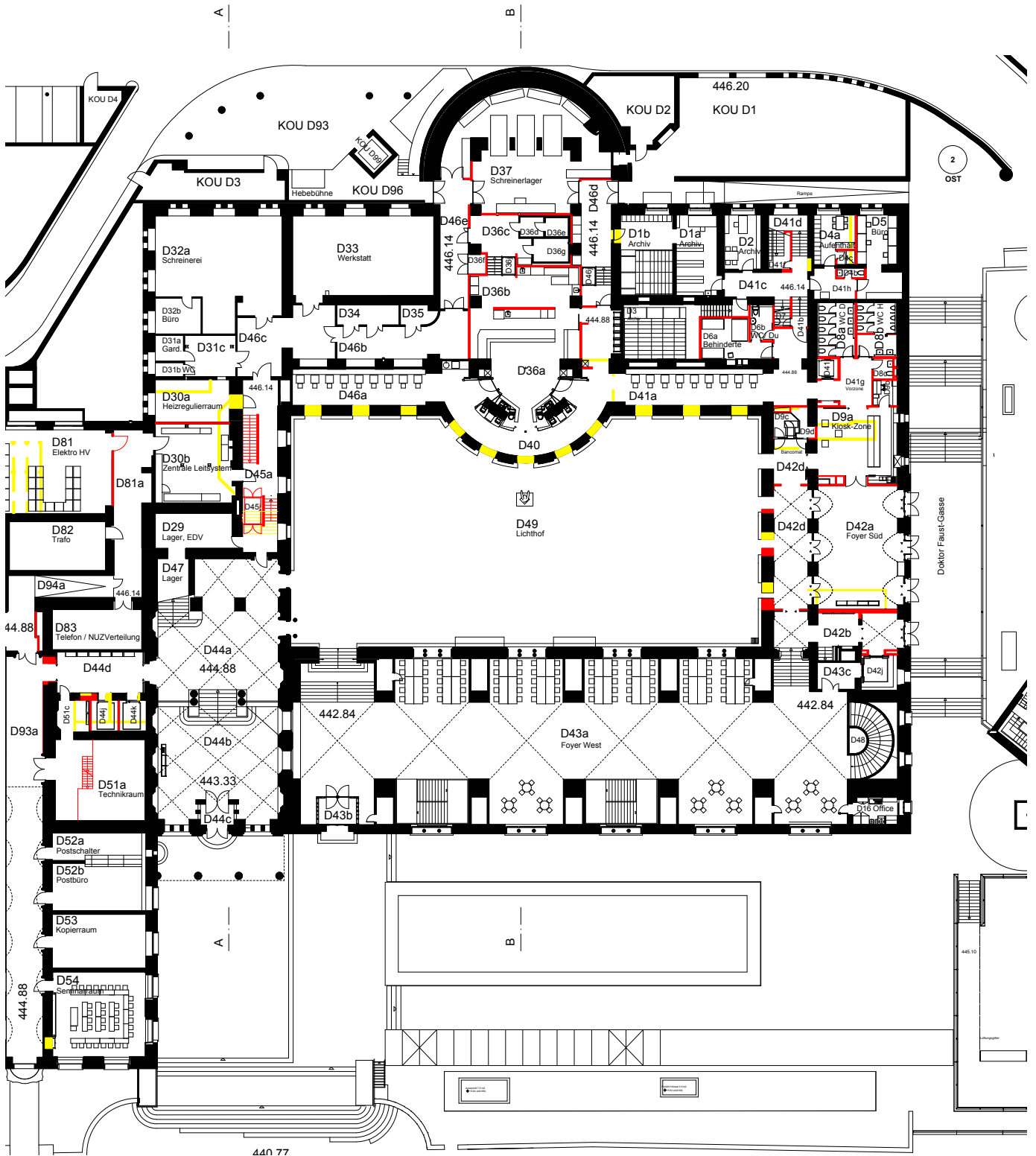
BKP-Nr.	Arbeitsgattung	3-stellig	1-,2-stellig
5	Baunebenkosten		518 039
51	Bewilligungen, Gebühren		114 561
511	Bewilligungen, Baugespann (Gebühren)	105 731	
513	Inserate	8 830	
52	Muster, Modelle, Vervielfältigungen, Dokumentation		282 853
521	Muster, Materialprüfungen	18 786	
524	Vervielfältigungen, Plankopien	218 057	
525	Dokumentation	46 010	
53	Versicherungen		28 608
531	Versicherungen	28 608	
56	Uebrigere Baunebenkosten		53 498
560	übrige Nebenkosten	25 262	
561	Bewachung durch Dritte	5 941	
566	Grundsteinlegung, Aufrichte, Einweihung	22 295	
59	Uebergangskonten für Honorare		38 519
592	Bauingenieur	18 339	
596	Spezialisten	20 180	
7	Umzüge		82 511
793	Umzüge	82 511	
9	Ausstattung		1 411 175
90	Möbel		1 046 490
903	Bestuhlung	694 230	
904	Tische	155 066	
905	Ausstattung	102 023	
906	Bibliotheksgestelle	55 075	
907	Wandtafeln, Leinwände	22 895	
908	Briefkästen und Schliessfächer	17 201	
92	Textilien		37 122
921	Vorhänge	37 122	
94	Kleininventar		134 498
940	Diverses Mobiliar	72 923	
945	Beschriftung	47 580	
946	Kleininventar	13 995	
98	Künstlerischer Schmuck		193 065
980	Kunst am Bau	193 065	
Total Anlagekosten 4. Etappe			34 641 259



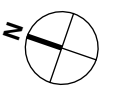
Pläne (1. bis 4. Etappe)

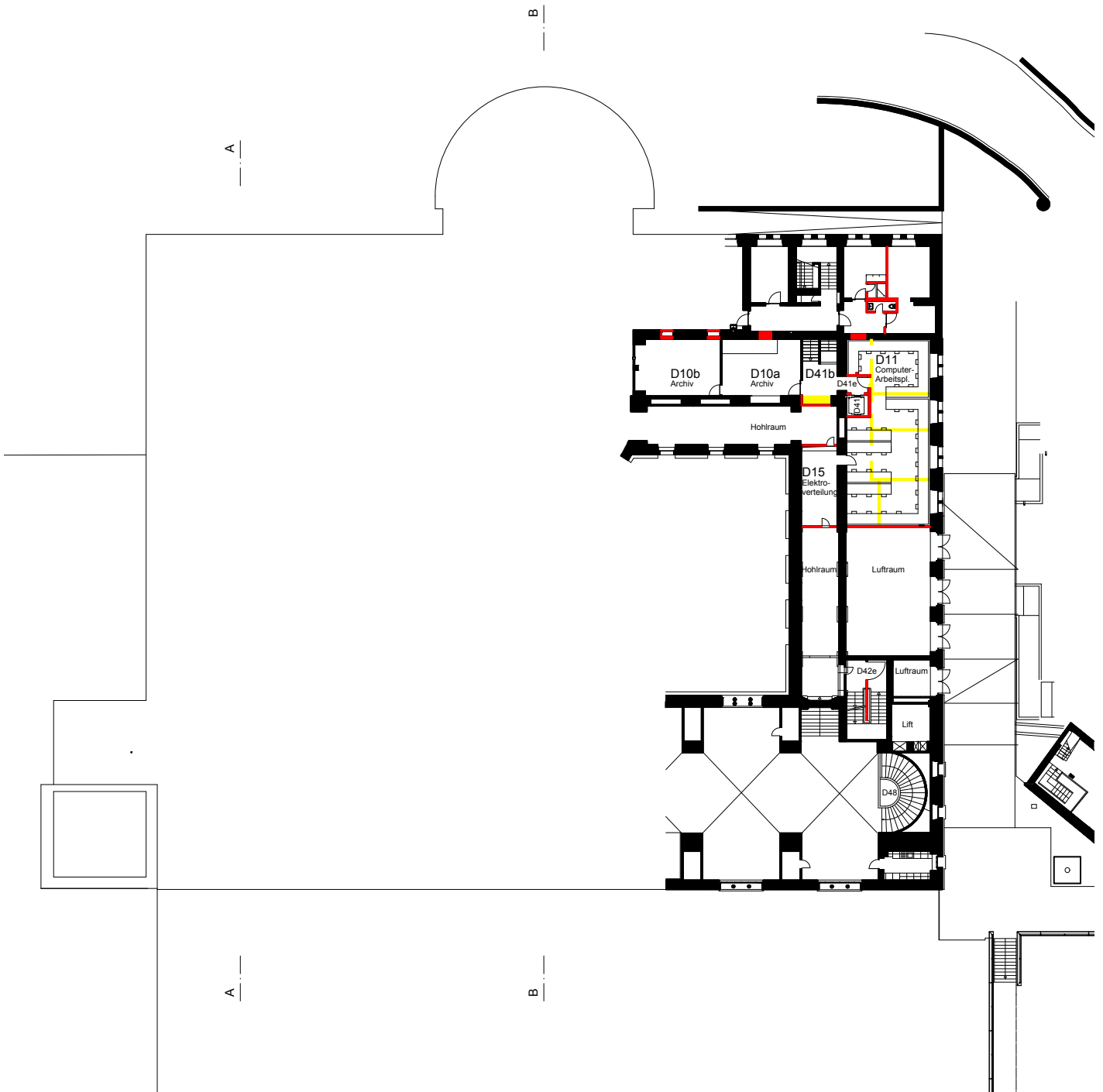


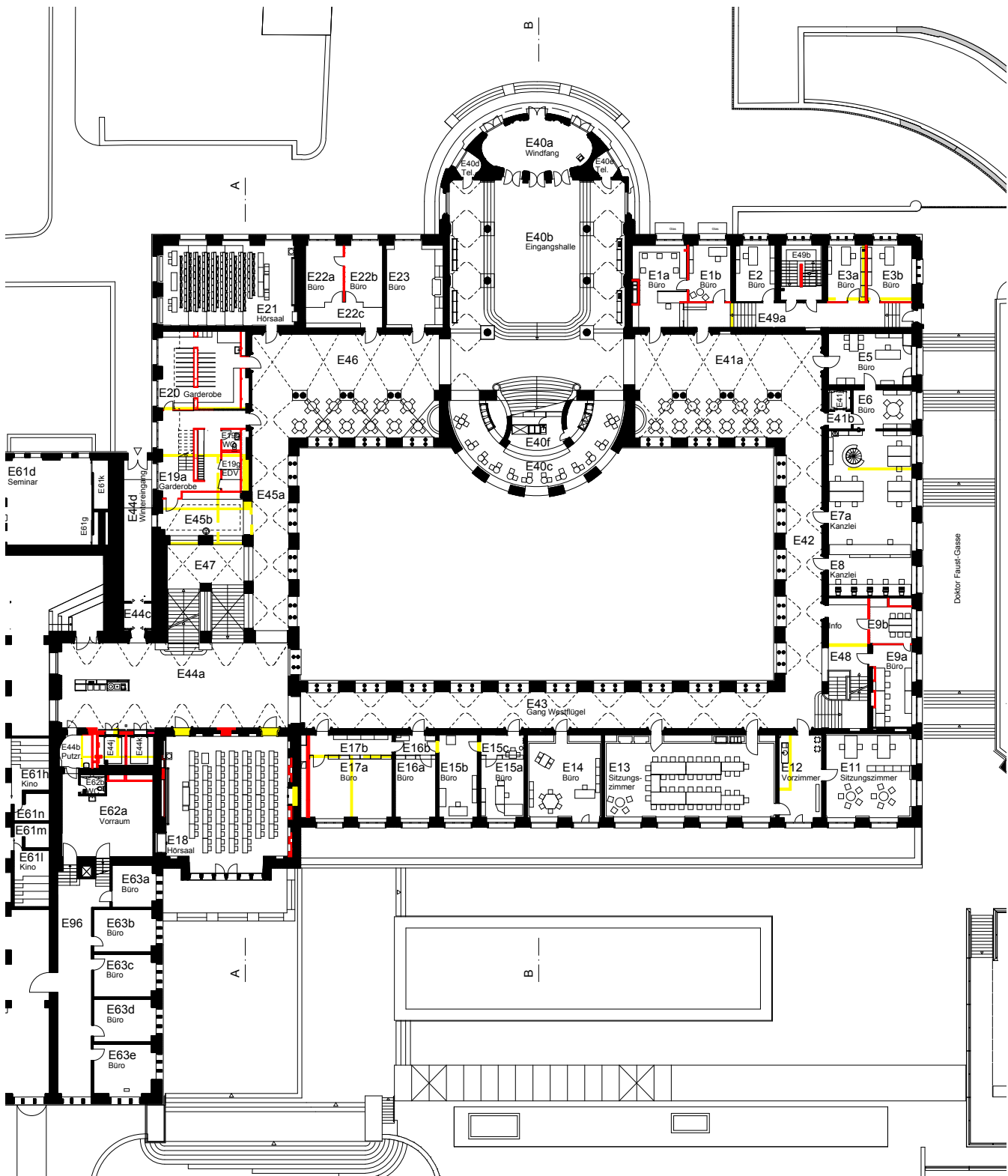




Grundriss Geschoss D, Lichtof Mst. 1:500

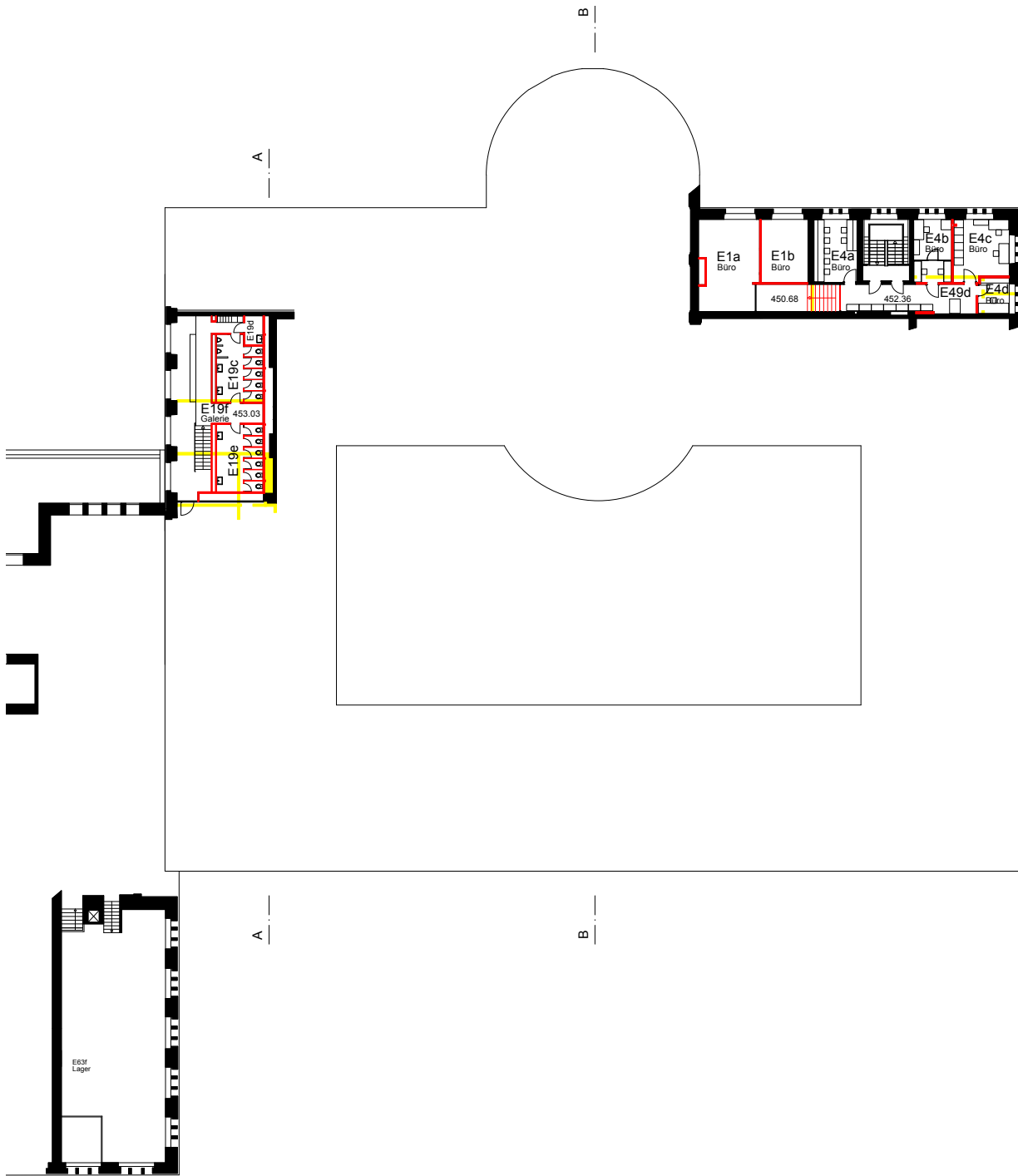


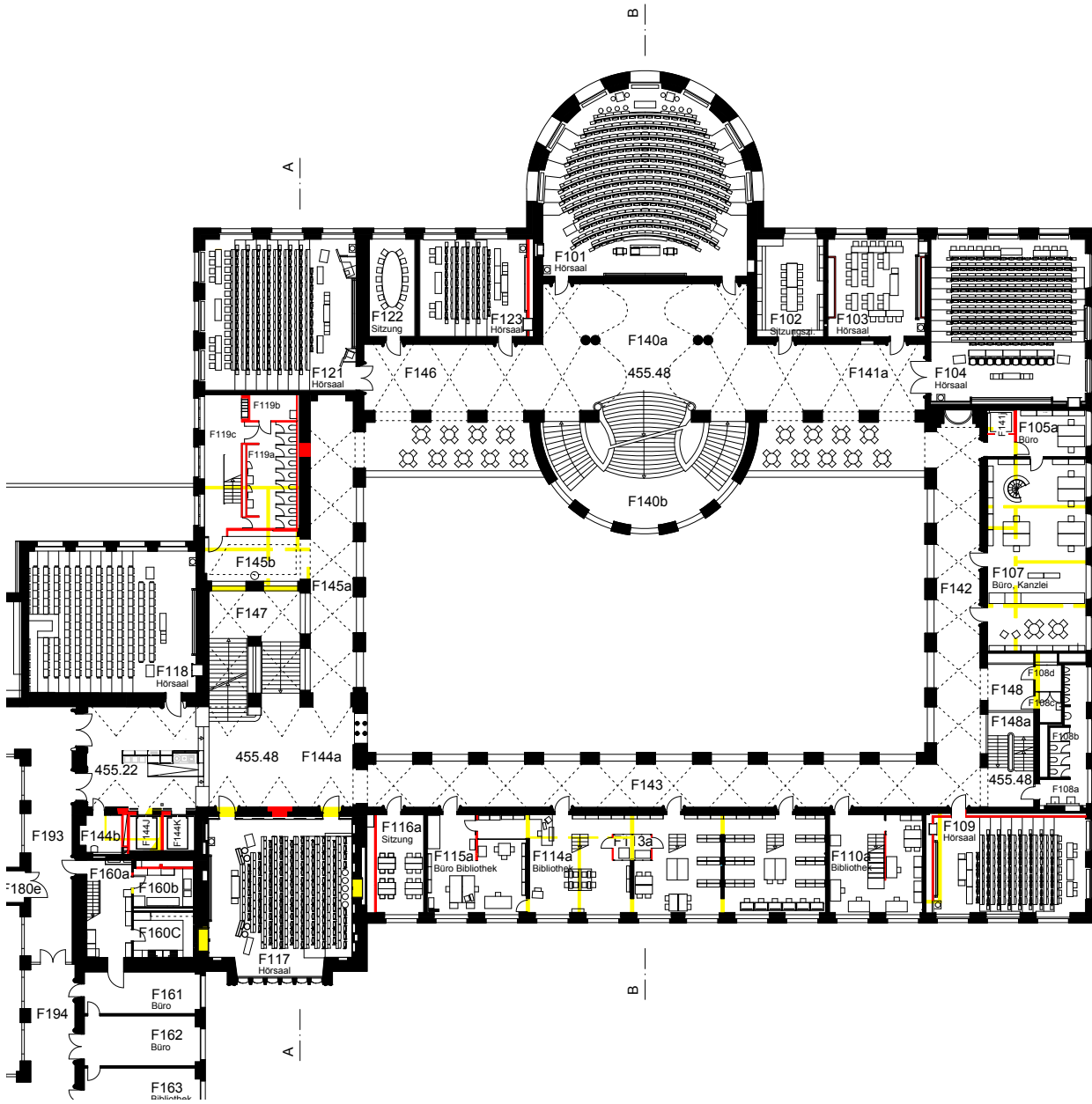




Grundriss Geschoss E Mst. 1:500

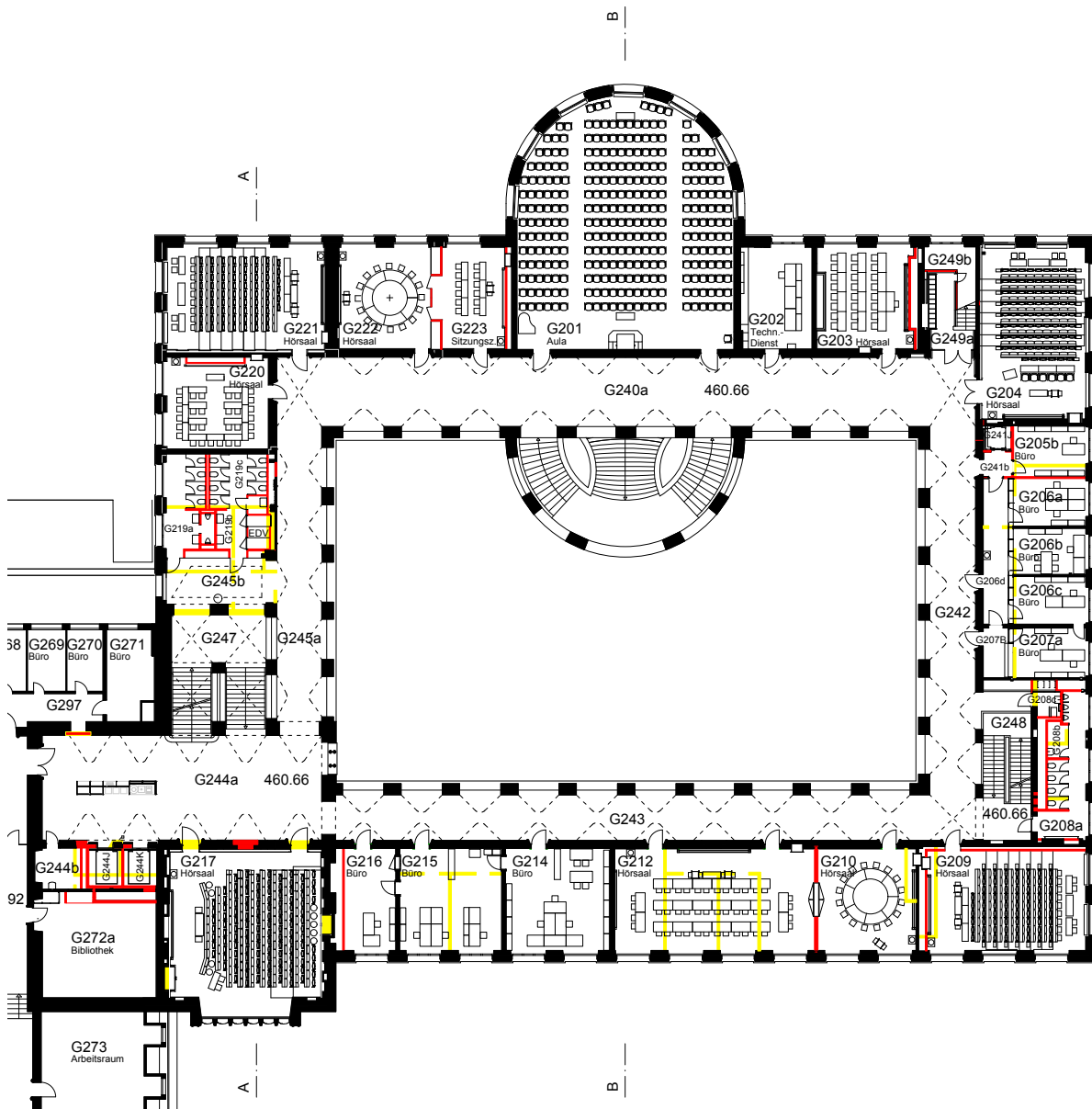




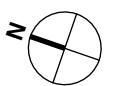


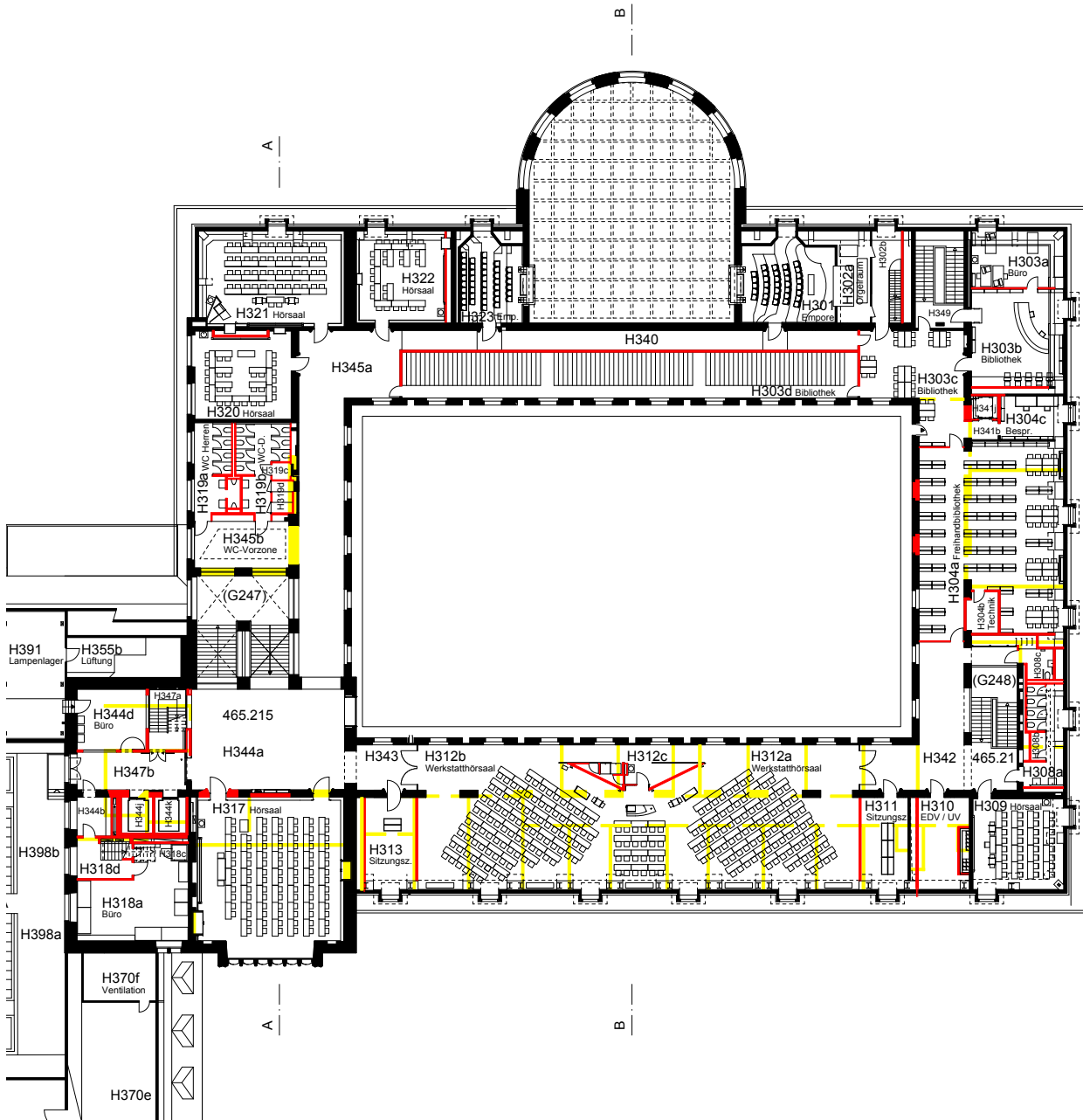
Grundriss Geschoss F Mst. 1:500



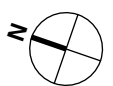
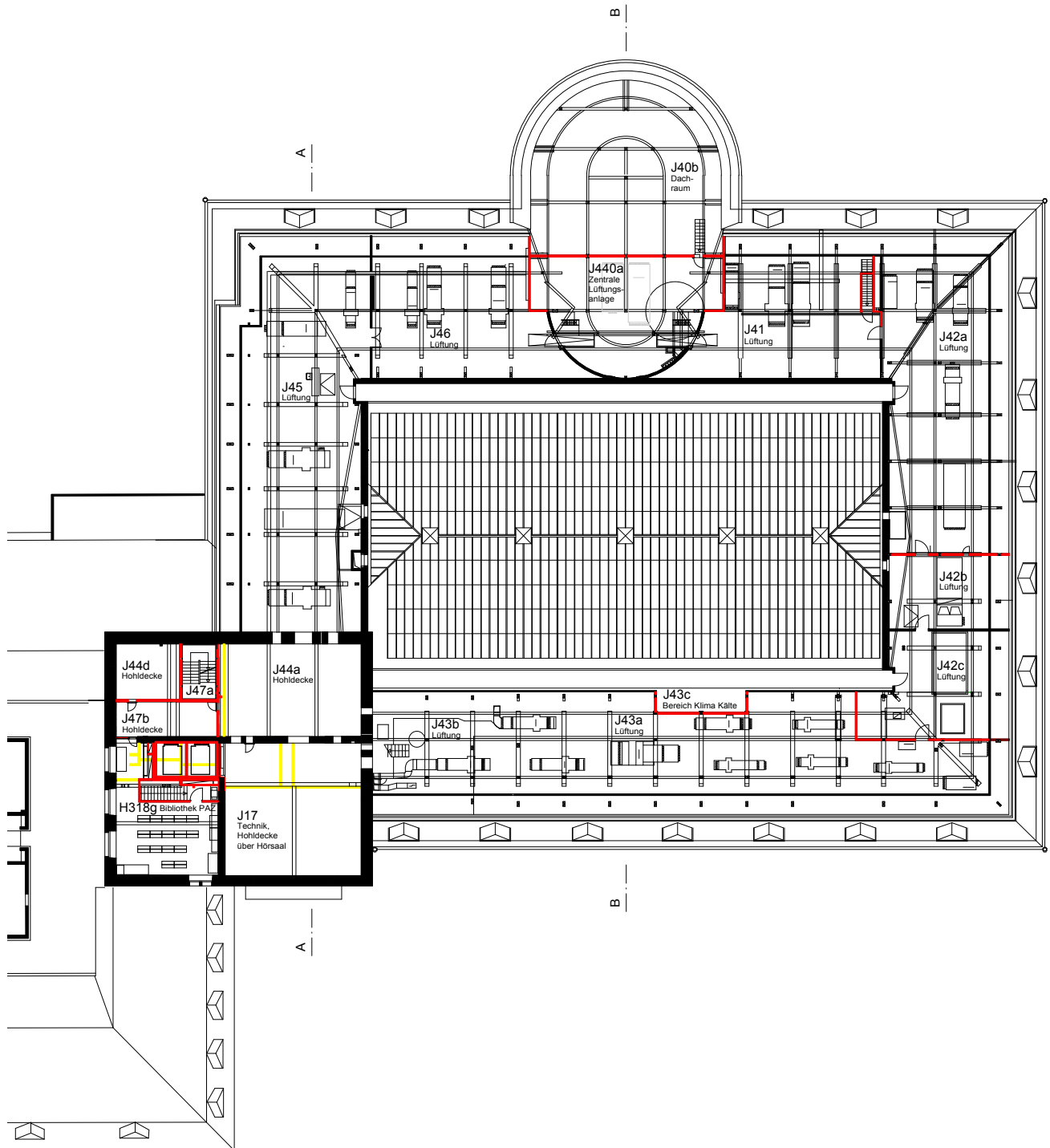


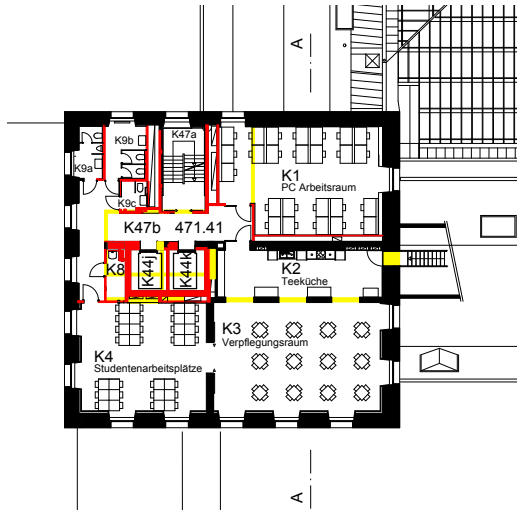
Grundriss Geschoss G Mst. 1:500



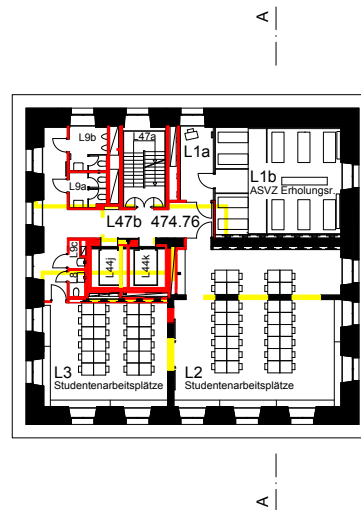


Grundriss Geschoss H Mst. 1:500

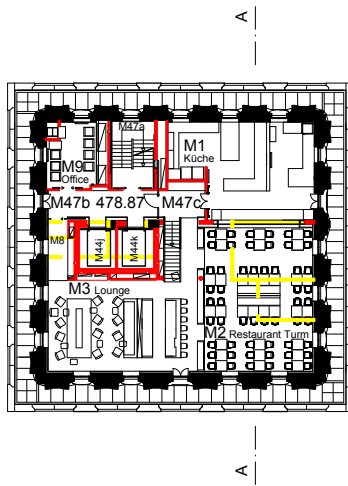




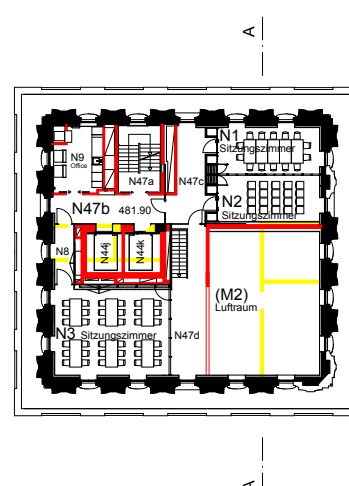
Geschoss K



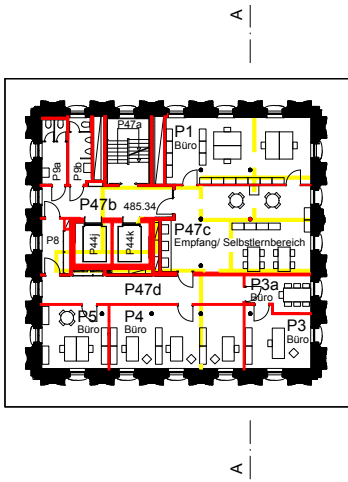
Geschoss L



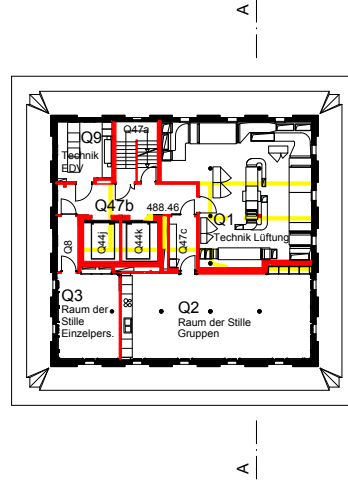
Geschoss M



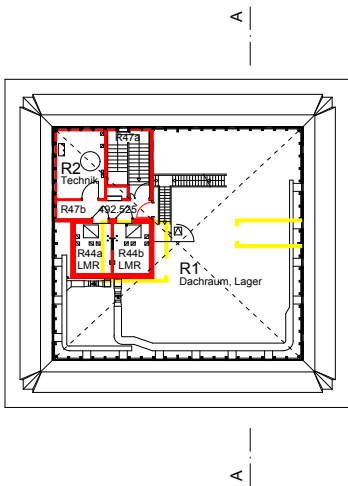
Geschoss N



Geschoss P

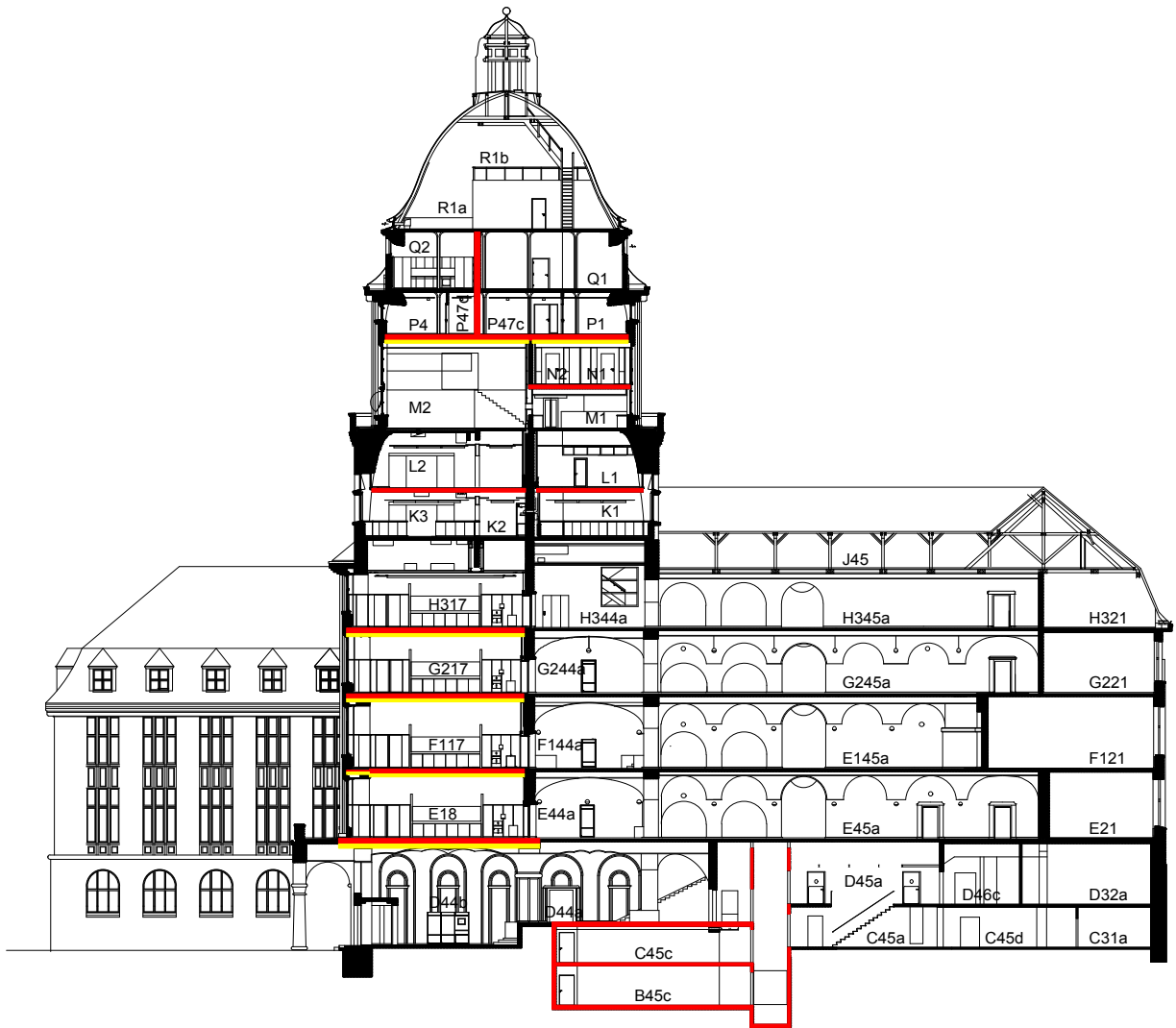


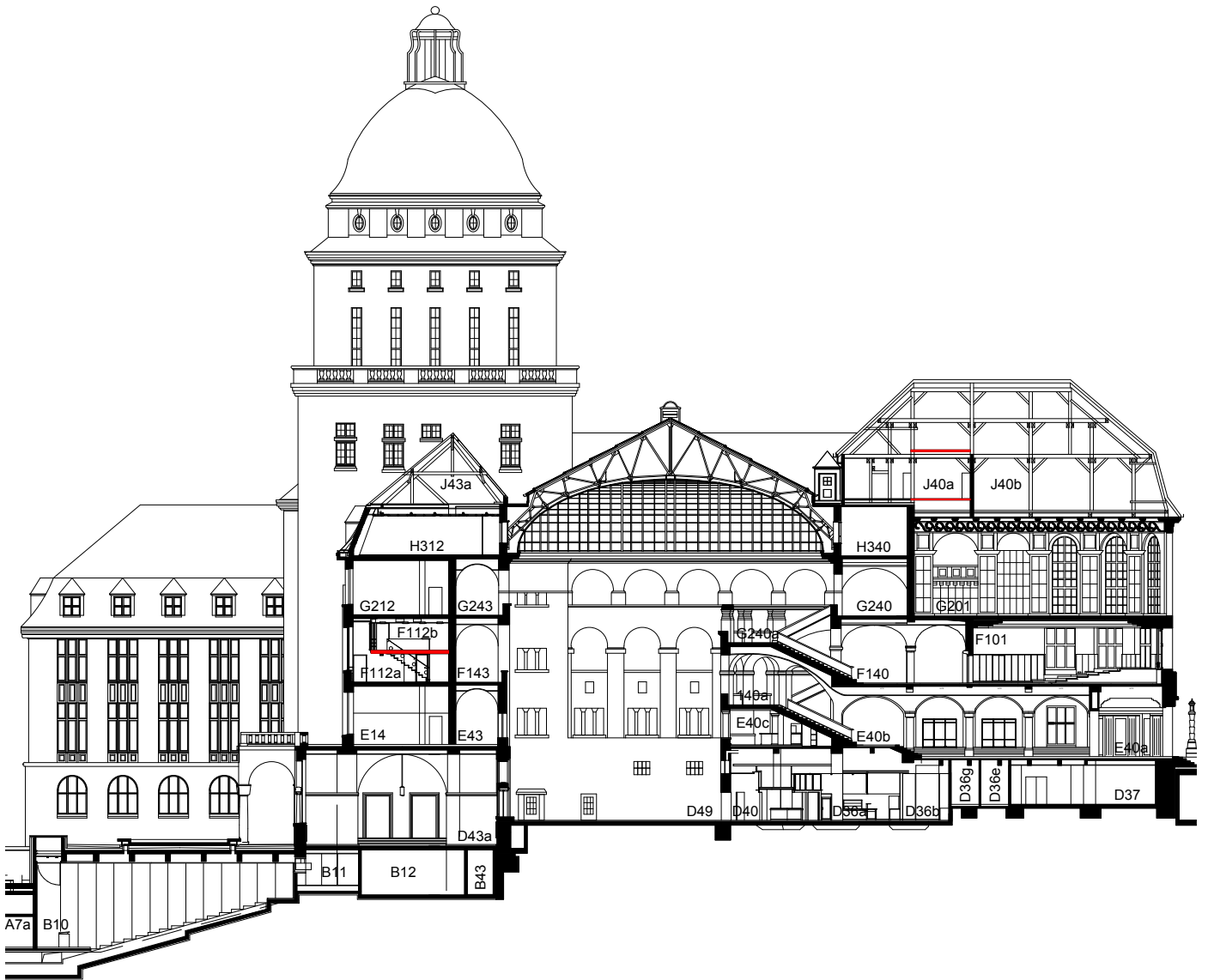
Geschoss Q



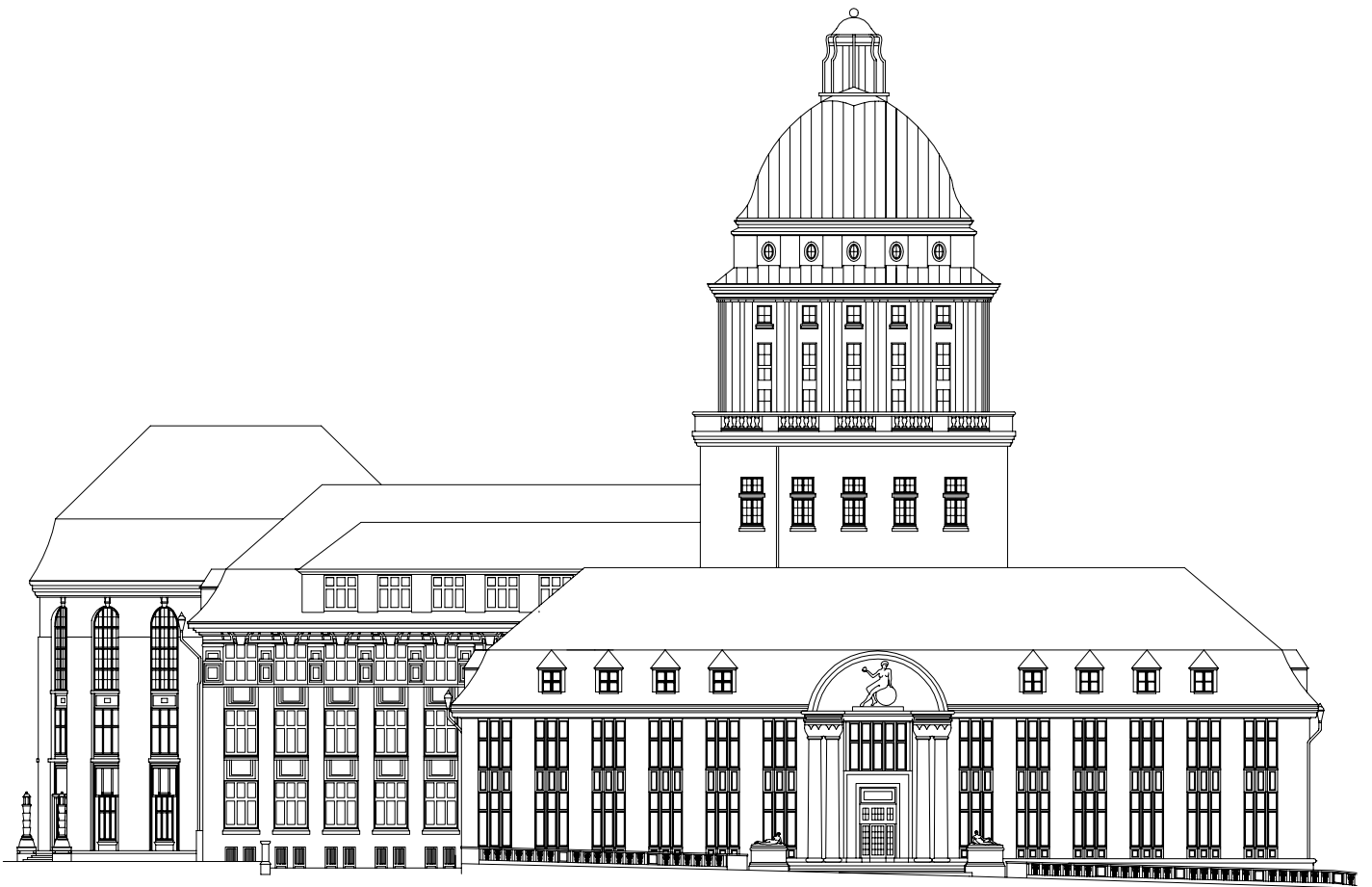
Geschoss R

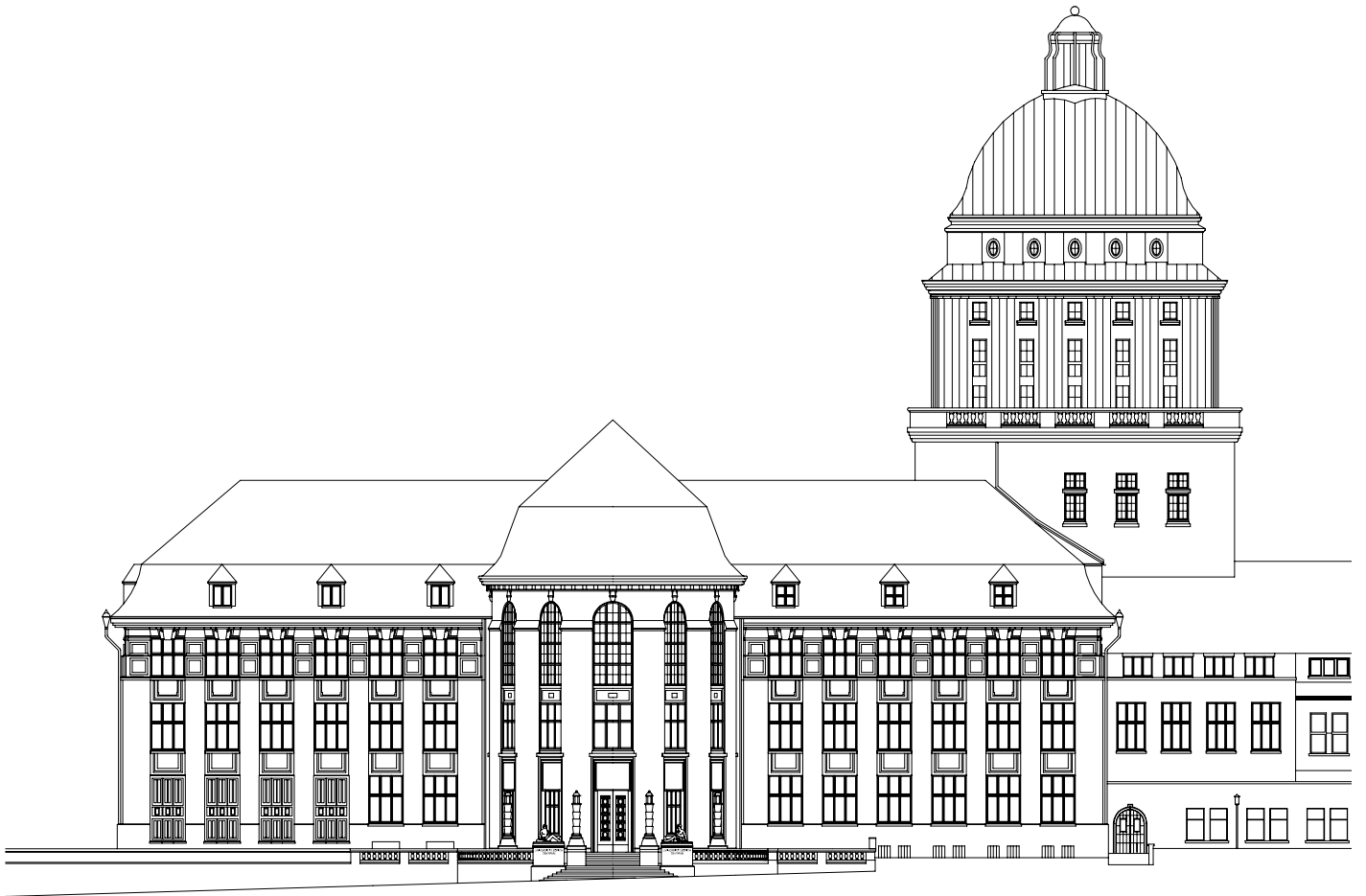


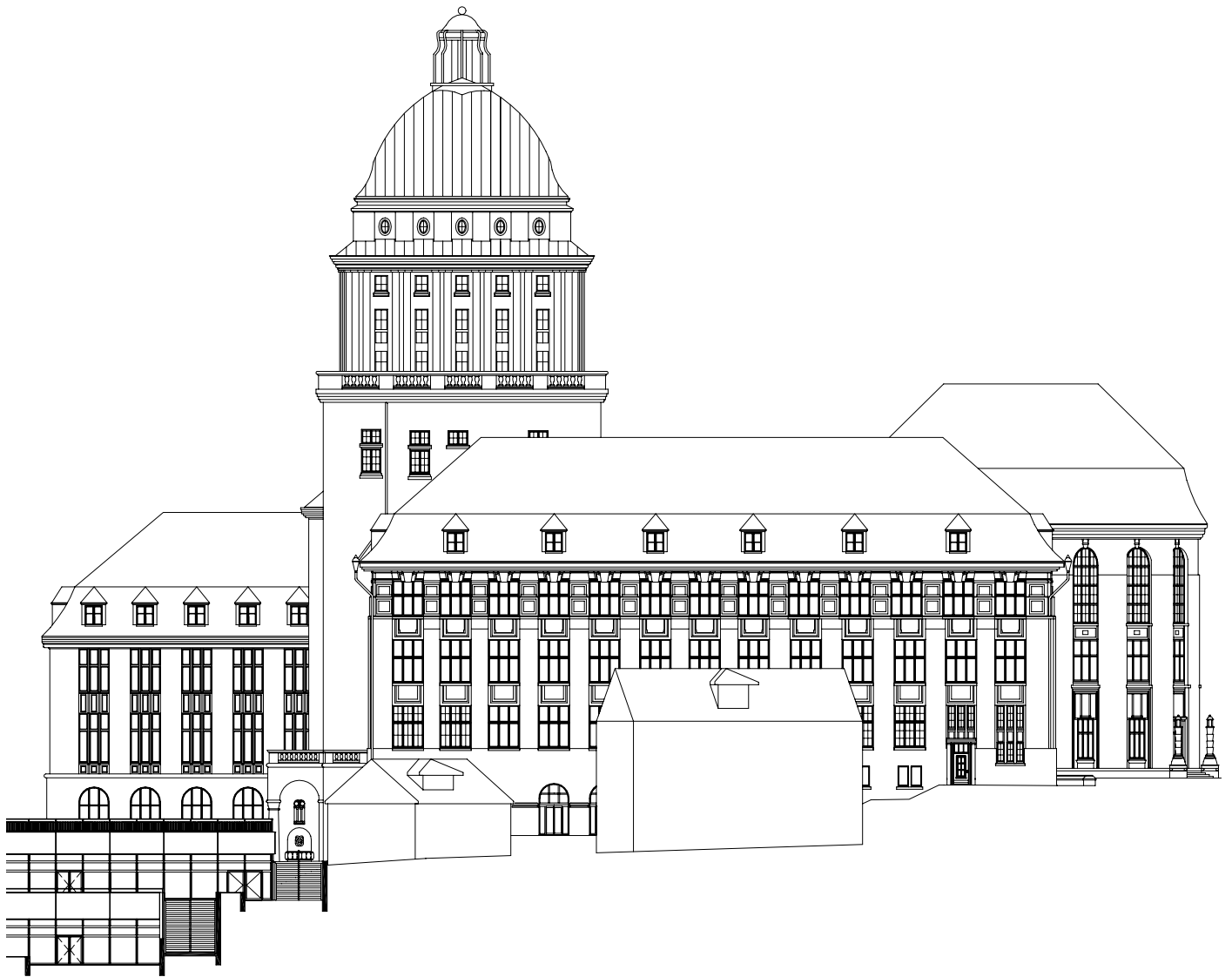




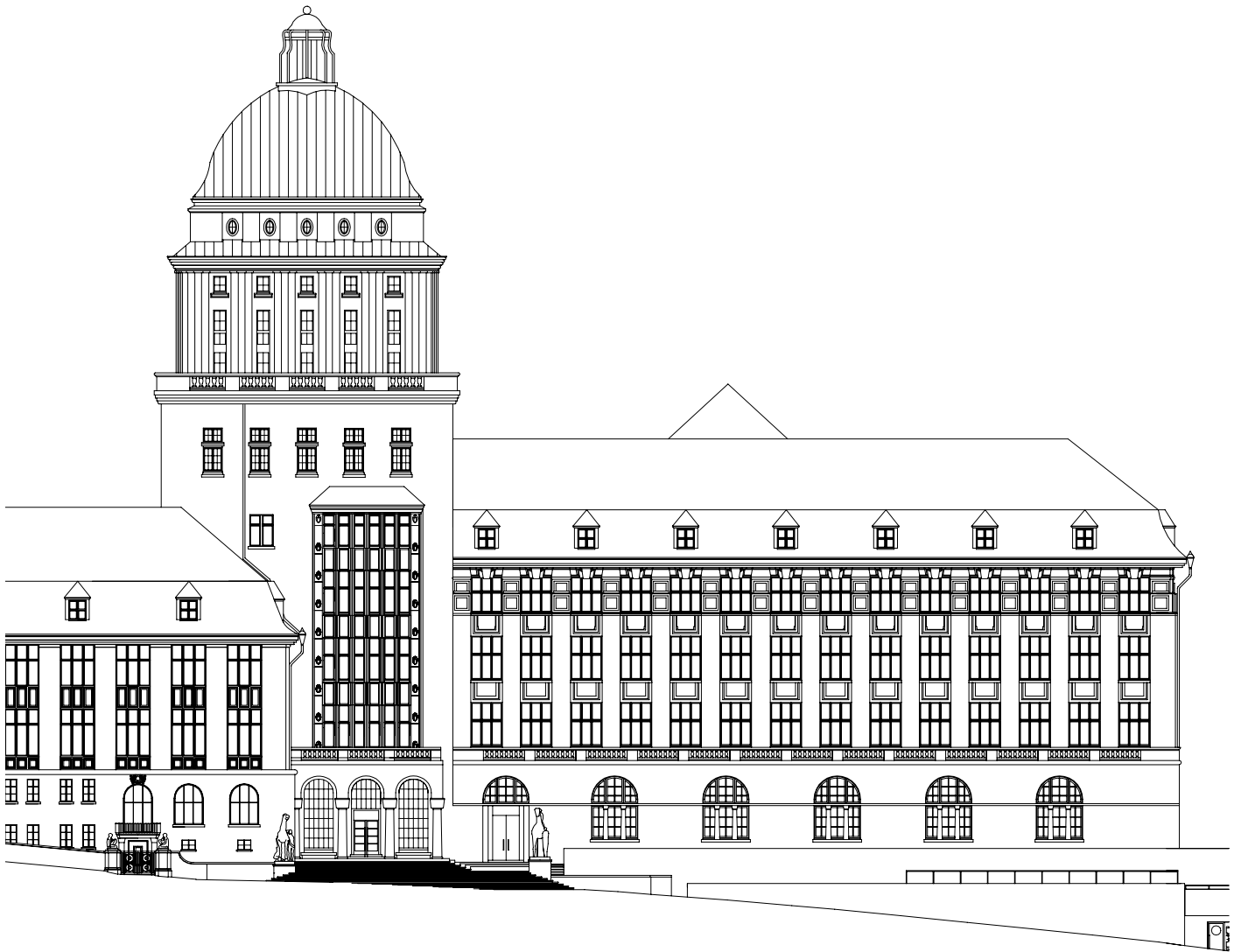
Schnitt B-B Mst. 1:500







Südfassade Mst. 1:500



Westfassade Mst. 1:500

Am Bau Beteiligte

Eigentümer

Staat Zürich

Bauherrenvertretung

Hochbauamt Kanton Zürich
Baubereich 2
Markus Weibel
Werner Arnold
Peter Knauer
René Strehler
Stefan Hunziker
Fachprojektleitung Gebäudetechnik:
Beat Obrist

Kantonale Denkmalpflege

Christian Renfer
Giovanni Menghini

Kunst am Bau

Bettina Burkhardt
Tanja Scartazzini

Nutzervertretung

Universität Zürich
Bauten und Räume
Raymond Bandle
Kurt Scherbaum

Gesamtleiter

Rolf Wolfensberger
Architekturbüro Wolfensberger
8032 Zürich

Innenarchitekt Turmrestaurantbereich

Stefan Zwicky
8004 Zürich

Bauingenieur, Ingenieurgemeinschaft

Bänziger + Bacchetta + Fehlmann + Partner
8045 Zürich

Elektroinstallationen

Rohr + Partner für 1.Etappe
Schmidiger + Rosasco AG für 2. bis 4. Etappe
8050 Zürich

MSRL-Ingenieur

Maneth Stiefel AG
180 Bülach

Heizungs-, Lüftungs-, Klimainstallationen

Luginbühl & Partner AG
8032 Zürich

Sanitärinstallationen

Hunziker & Urban AG
8052 Zürich

Küchenplanung

Creative Gastro
6052 Hergiswil

Bauphysik

Wichser AG
8052 Zürich

Bauakustik

Bruno Gandet
5400 Baden

Kunst am Bau

Germann und Lorenzi
8004 Zürich

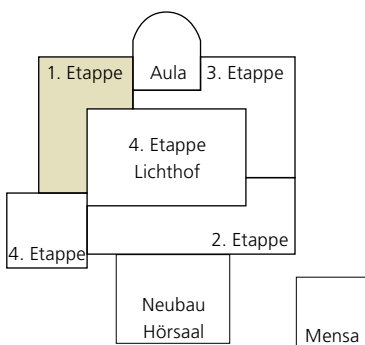
Nic Hess
8051 Zürich

Karin Suter
4053 Basel

Atelier Rist Sisters
8004 Zürich

Projektzusammenfassung 1. Etappe

Universität Zürich
Rämistrasse 71, 8006 Zürich
Kollegiengebäude I, Instandsetzung



Standort

Rämistrasse 71, 8006 Zürich

Gesamtleitung

Architekturbüro Wolfensberger

Termine

Planungsbeginn 1. Etappe	1993
Baubeginn	Juli 1994
Fertigstellung	März 1996
Bezug	April 1996

Kennzahlen

Flächen und Volumenkenzahlen

Nutzfläche/Nettoschossfläche	%	42
Verkehrsfläche/Hauptnutzfläche	%	71

Kostenkennzahlen	Werte	Bauabrechnung
BKP 2+3/HNF	CHF/m ²	17 248
BKP 2+3/NGF	CHF/m ²	4 984
BKP 2+3/GV SIA 116	CHF/m ³	671
BKP 1-9/GV SIA 116	CHF/m ³	717

Kategorie

Unterricht, Bildung

Projektkurzbeschreibung

Im Bereich der neuen grosszügigen WC-Anlage Geschoss E bis H beim Haupttreppenhaus wurde in den wiederhergestellten offenen Treppenhauszonen die gut zugängliche Elektrosteigzone Nord mit den Unterverteilern geschaffen. Im Geschoss D entstanden die neuen Elektrozentralen, welche bis zur 4. Etappe laufend ergänzt wurden

Nutzungskurzbeschreibung

Im Geschoss E Büros, bediente Garderobe und Sanitätszimmer. In den Geschossen E bis H wurden vielseitige Hörsäle und Seminarräume gemäss den aktuellsten Anforderungen im Bestuhlungs- und Audio-Videobereich eingerichtet. Seminarräume mit grossem Tisch, kreisförmiger Tischgruppe, interner Raumverbindung ermöglichen vielseitige Sitzungs- und Unterrichtsformen.

Architektur

Die Räume in der 1. Etappe wurden gemäss dem Gestaltungskonzept des Kollegiengebäudes gestaltet. Im Bereich der 1. Etappe befindet sich ein Raum im Originalzustand, E23.

Projektdaten

Gebäudevolumen nach SIA 116, KV-Stand 1994	17 390 m ³
	m ² %
Nettogeschossfläche	NGF 2 343 100
Hauptnutzfläche	HNF 676 29
Nebennutzfläche	NNF 316 13
Verkehrsfläche	VF 489 21
Funktionsfläche	FF 867 37

Ausgangswerte/Indexstand

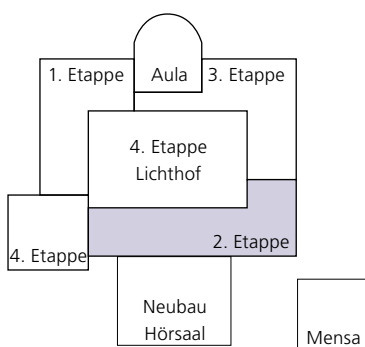
Objektkredit Datum 1.4.1994, Index: 883.1

Bauabrechnungskosten Datum 12.12.2000

Kostendaten	CHF	%
Baukosten (BKP 1-9)	12 462 563	100
Vorbereitungsarbeiten	BKP 1 116 593	0.5
Gebäude	BKP 2 11 325 608	91
Betriebseinrichtungen	BKP 3 351 534	3
Umgebung	BKP 4 5 128	0.5
Baunebenkosten	BKP 5 95 823	1
Umzugskosten	BKP 7 115 968	0.5
Ausstattung	BKP 9 451 909	3.5

2. Etappe

Universität Zürich
Rämistrasse 71, 8006 Zürich
Kollegiengebäude I, Instandsetzung



Kategorie

Unterricht, Bildung

Projektkurzbeschreibung

Im Bereich der bestehenden WC-Anlagen beim Südtreppenhaus wurde die Steigzone Süd für Elektroinstallationen und die Abluft der Mensaküche geschaffen. Im Westflügel, im Geschoss F, unter Berücksichtigung der statischen Gebäudestruktur bildet die doppelgeschossige Bibliothek eine in sich geschlossene Raumeinheit. Im Dachgeschoss H entstand ein Grossraum unter Ausnutzung der gesamten Gebäudetiefe. Zugang zu diesem flexibel nutzbaren Werkstatt Hörsaal vom Nord- und vom Südtreppenhaus.

Nutzungskurzbeschreibung

Im Geschoss E Büros, Sitzungs- und Dozenten zimmer. Im Geschoss F Bibliothek mit Studenten- und Dozentenarbeitsplätzen. In den Geschossen F bis H wurden vielseitige Hörsäle und Seminarräume gemäss den aktuellsten Anforderungen im Bestuhlungs- und Audio-Videobereich eingerichtet. Seminarräume mit grossen Tischen, kreisförmiger Tischgruppe, interner Raumverbindung ermöglichen grosszügige Sitzungs- und Unterrichtsformen. Im Geschoss H in der ursprünglichen Estrichstruktur entstand der vielseitig nutzbare Werkstatt Hörsaal.

Architektur

Die Räume in der 2. Etappe wurden gemäss dem Gestaltungskonzept des Kollegiengebäudes gestaltet. Im Bereich der 2. Etappe befinden sich Räume im Originalzustand, Senatszimmer E13 und Fakultätzimmer E11.

Standort

Rämistrasse 71, 8006 Zürich

Gesamtleitung

Architekturbüro Wolfensberger

Termine

Planungsbeginn 2. Etappe	1995
Baubeginn	Juli 1996
Fertigstellung	September 1998
Bezug (Soll)	Oktober 1998

Kennzahlen

Flächen und Volumenkenzahlen

Nutzfläche/Nettogeschossfläche	%	65
Verkehrsfläche/Hauptnutzfläche	%	20

Kostenkennzahlen

	Werte	Bauabrechnung
BKP 2+3/HNF	CHF/m ²	8 081
BKP 2+3/NGF	CHF/m ²	4 728
BKP 2+3/GV SIA 116	CHF/m ³	719
BKP 1-9/GV SIA 116	CHF/m ³	800

Projektdate

Gebäudevolumen nach SIA 116, KV-Stand 18.12.1995	21 114 m ³
	m ² %
Netto Geschossfläche	GF 3 211 100
Bildung, Kultur	HNF 1 880 58
Nebennutzfläche	NNF 213 7
Verkehrsfläche	VF 389 12
Funktionsfläche	FF 729 23

Ausgangswerte/Indexstand

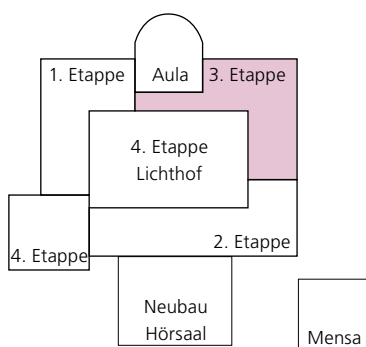
Objektkredit, Datum 1.10.1995 Index 865.2

Bauabrechnungskosten, Datum 19.9.2000

Kostendaten		CHF	%
Baukosten (BKP 1-9)		16 885 211	100
Vorbereitungsarbeiten	BKP 1	473 853	3
Gebäude	BKP 2	14 684 451	87
Betriebseinrichtung	BKP 3	499 465	3
Umgebung	BKP 4	6 909	0.0
Baunebenkosten	BKP 5	197 808	1
Umzugskosten	BKP 7	381 995	2
Ausstattung	BKP 9	640 730	4

3. Etappe

Universität Zürich
 Rämistrasse 71, 8006 Zürich
 Kollegengebäude I, Instandsetzung



Kategorie
 Unterricht, Bildung

Projektkurzbeschreibung
 Im Untergeschoss, Geschoss D, wurde durch Abgrabungen u.a der für das Lichthofbuffet notwendige Raum geschaffen. Die kleinmasstäbliche Raumstruktur der ursprünglichen Bedienstetenwohnungen konnte verbessert werden. Mit dem neuen Osttreppehaus entstand eine neue Verbindung zum Lichthof und zu den PC-Räumen. Im Kanzleibereich im Geschoss E und F entstanden Grossraumbüros mit einer internen Treppenverbindung.

Nutzungskurzbeschreibung
 Im Geschoss D wurde die Infrastruktur für die Lichthofnutzung verbessert. Rondellbuffet mit Abwäscherei und Kücheninfrastruktur. Universitätsarchiv, Ruheraum und Dusche mit WC für Behinderte, WC-Anlagen, Studentenkiosk, Bankomat. Im Erdgeschoss Büros, Schalter des Veranstaltungsdienstes, Kanzlei. In den Geschossen F bis G wurden die Hörsäle und Seminarräume gemäss den aktuellsten Anforderungen im Bestuhlungs- und Audio-Videobereich eingerichtet. Im Geschoss H in der zukünftigen Hörsaalstruktur eingebaut als Provisorium eine Bibliothek.

Architektur
 Die Räume in der 3. Etappe wurden gemäss dem Gestaltungskonzept des Kollegengebäudes gestaltet. Im Bereich der 3. Etappe befinden sich Räume im Originalzustand, Aula G 201, Wölflinzimmer F 102, Prorektorzimmer E 5. Im Kanzleibereich setzten KünstlerInnen Akzente in der Raumgestaltung.

Standort		
Rämistrasse 71, 8006 Zürich		
Gesamtleitung		
Architekturbüro Wolfensberger		
Termine		
Planungsbeginn 3. Etappe		1998
Baubeginn		Februar 1999
Fertigstellung		März 2001
Bezug		April 2001
Kennzahlen		
Flächen und Volumenkenzahlen		
Nutzfläche/Geschossfläche	%	45
Verkehrsfläche/Hauptnutzfläche	%	69
Kostenkennzahlen		
	Werte	Baukosten
BKP 2+3/HNF	CHF/m ²	8 724
BKP 2+3/NGF	CHF/m ²	3 938
BKP 2+3/GV SIA 116	CHF/m ³	603
BKP 1-9/GV SIA 116	CHF/m ³	653

Projektdate			
Gebäudevolumen nach SIA 116, KV-Stand 22.8.1998		31 918 m ³	
		m ²	%
Netto Geschossfläche	NGF	4 885	100
Bildung, Kultur	HNF	2 205	45
Nebennutzfläche	NNF	487	10
Verkehrsfläche	VF	1 534	31
Funktionsfläche	FF	659	

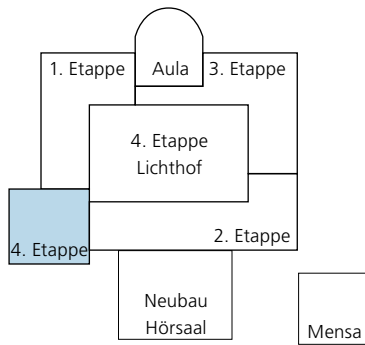
Ausgangswerte/Indexstand		
Objektkredit, Datum 1.10.1989 Index 842.9		
Bauberechnungskosten Stand 7.12.2005		

Kostendaten		CHF	%
Baukosten (BKP 1-9)		20 827 382	100
Vorbereitungsarbeiten	BKP 1	141 317	0.5
Gebäude	BKP 2	18 004 090	86
Betriebseinrichtungen	BKP 3	1 210 613	6
Umgebung	BKP 4	102 199	0.5
Baunebenkosten	BKP 5	415 823	2
Umzugskosten	BKP 7	201 779	1
Ausstattung	BKP 9	751 561	4

4. Etappe

Universität Zürich
 Rämistrasse 71, 8006 Zürich
 Kollegengebäude I, Gesamtanierung

Übersichtsplan 4. Etappe



Standort

Rämistrasse 71, 8006 Zürich

Gesamtleitung

Architekturbüro Wolfensberger

Termine

Planungsbeginn 4. Etappe	2003
Baubeginn	Juli 2004
Fertigstellung	September 2006
Bezug	Oktober 2006

Kennzahlen

Flächen und Volumenkenzahlen

Nutzfläche/Nettogeschossfläche	%	56
Verkehrsfläche/Hauptnutzfläche	%	85

Kostenkennzahlen

	Werte	Bauabrechnung
BKP 2+3/HNF	CHF/m ²	12 267
BKP 2+3/NGF	CHF/m ²	5 923
BKP 2+3/GV SIA 116	CHF/m ³	591
BKP 1-9/GV SIA 116	CHF/m ³	647

Kategorie

Unterricht, Bildung

Projektkurzbeschreibung

Der Turm wird neu ab dem Geschoss H für Hauptnutzungen mit den notwendigen Sicherheitsmassnahmen zugänglich gemacht. Feuerwehraufzug und Brandschleusen werden gemäss den Hochhausrichtlinien vom Geschoss B bis Q realisiert. Das bestehende Turmtreppenhaus wird rückgebaut. Das neue Treppenhaus liegt gegenüber der neuen Aufzugsanlage. Das Lichthofdach wird energetisch und sicherheitstechnisch saniert.

Nutzungskurzbeschreibung

Im Turm werden Büros, Beratungsstellen, Turmrestaurant mit Seminarräumen, Studentenarbeitsplätzen, Raum der Stille, Erholungszone, Phonogrammarchiv, Phonetisches Labor geschaffen. In den Geschossen E bis H werden die Seminarräume gemäss den aktuellsten Anforderungen im Bestuhlungs- und Audio-Videobereich eingerichtet.

Architektur

Die Räume im Turmbereich werden gemäss dem Gestaltungskonzept des Kollegengebäudes gestaltet. Im Bereich des Turmrestaurant mit wird ein repräsentativer gehobener Standard eingesetzt. In den öffentlichen Zonen werden Infrastrukturmöbel in den Eingangs- und Turmhallen eingesetzt. In der 4. Etappe werden das Informationskonzept, das Sehbehinderten- und Entsorgungskonzept im ganzen Kollegengebäude umgesetzt.

Projektdateien

Gebäudevolumen nach SIA 116, KV Stand 12.12.2003	53 536 m ³
	m ² %
Netto Geschossfläche	NGF 5 343 100
Hauptnutzfläche	HNF 2 580 48
Nebennutzfläche	NNF 440 8
Verkehrsfläche	VF 2 208 42
Funktionsfläche	FF 115 2

Ausgangswerte/Indexstand

Objektkredit Datum 1.4.2003 Index 899.2

Bauabrechnung Datum 9.11.2010

Kostendaten	CHF	%
Baukosten (BKP 1-9)	34 641 259	100
Vorbereitungsarbeiten	BKP 1 969 940	3
Gebäude	BKP 2 28 304 495	82
Betriebseinrichtungen	BKP 3 3 344 574	10
Umgebung	BKP 4 10 525	0.0
Baunebenkosten	BKP 5 518 039	1.5
Umzüge	BKP 7 82 511	0.5
Ausstattung	BKP 9 1 411 175	3

