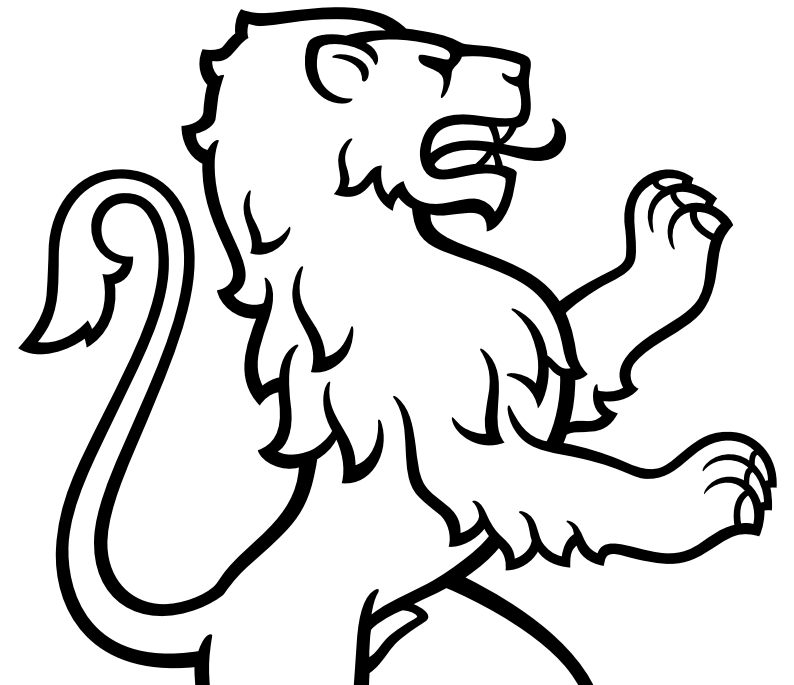


**Kanton Zürich  
Baudirektion  
Hochbauamt / Amt für Landschaft und Natur**

# **Bauen mit eigenem Holz: Beispiel Beschaffung Staatswaldholz**

**Corinne Däscher, Hochbauamt / Sandro Krättli, Staatswald**

**Kurt Hollenstein, Leiter Abt. Wald**

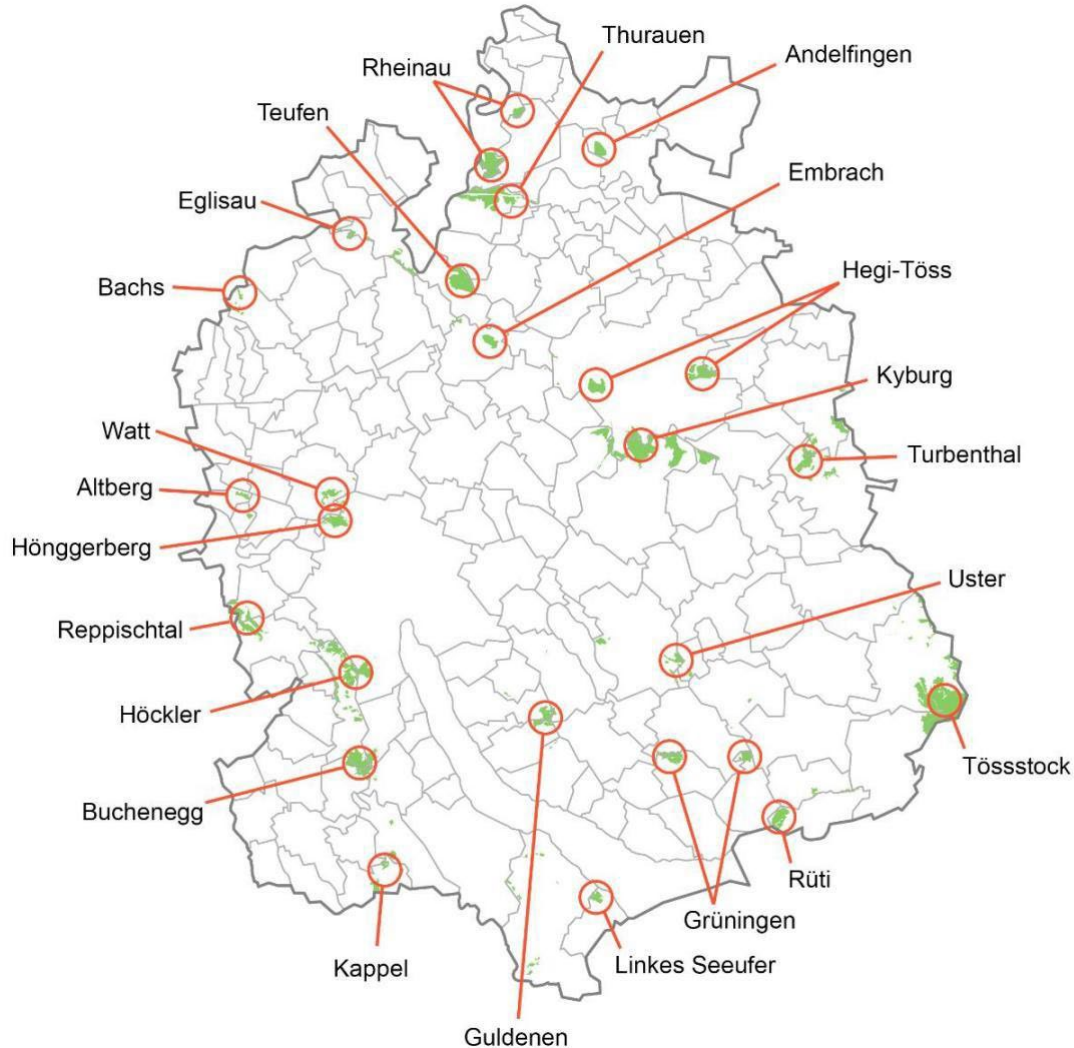


# Inhalt

- 1. Ausgangslage**
- 2. Prozess Beschaffung Staatswaldholz**
- 3. Besonderheiten**
- 4. Grund Einsatz Staatswald**
- 5. Voraussetzungen Einsatz Staatswaldholz**
- 6. Aktuelle Projekte**
- 7. Fragen**

# 1. Ausgangslage

## Staatswald Kanton Zürich



- **3 500 Hektaren (8% der Waldflächen)**
  - **Hiebsatz 31 000m<sup>3</sup>**
  - **Energieholz 16 000m<sup>3</sup>**
  - **Nutzholz 15 000m<sup>3</sup> (alle Baumarten)**
  - **Nadelholz 3 500m<sup>3</sup> (Fi/Ta)**
  - **Weitere Waldflächen (kein Staatswald)**
- 
- **Zentrale Holzvermarktung durch ZürichHolz AG**

# 1. Ausgangslage

## Zusammenarbeit Prozess

### **Amt für Landschaft und Natur, Sandro Krättli (Leiter Staatswald)**

- **Bestellung/Abklärungen mit Staatswald und Forstbetrieben**

### **Amt für Landschaft und Natur, Valeria Cataldi (Rechtsdienst)**

- **Vertragsklärungen Staatswald**

### **Hochbauamt, Christine Weisskopf (Rechtsdienst)**

- **Vergabe-, Vertrags- und Verfahrensfragen**

### **Hochbauamt, Daniel Honold-Fontana/Corinne Däscher (Projektleitung)**

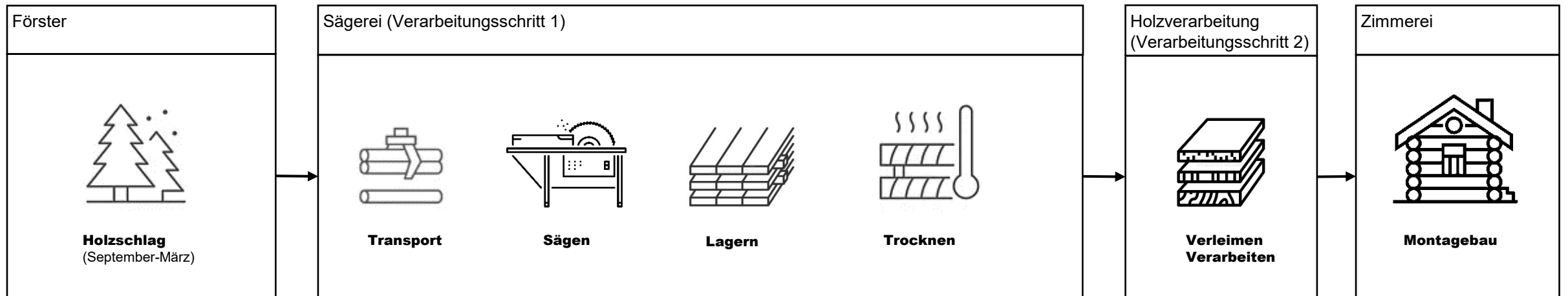
- **Projektspezifische Fragen**

### **Zürich Holz AG, Philipp Binder**

- **Rundholzbeschaffung und Koordination Forstbetriebe**

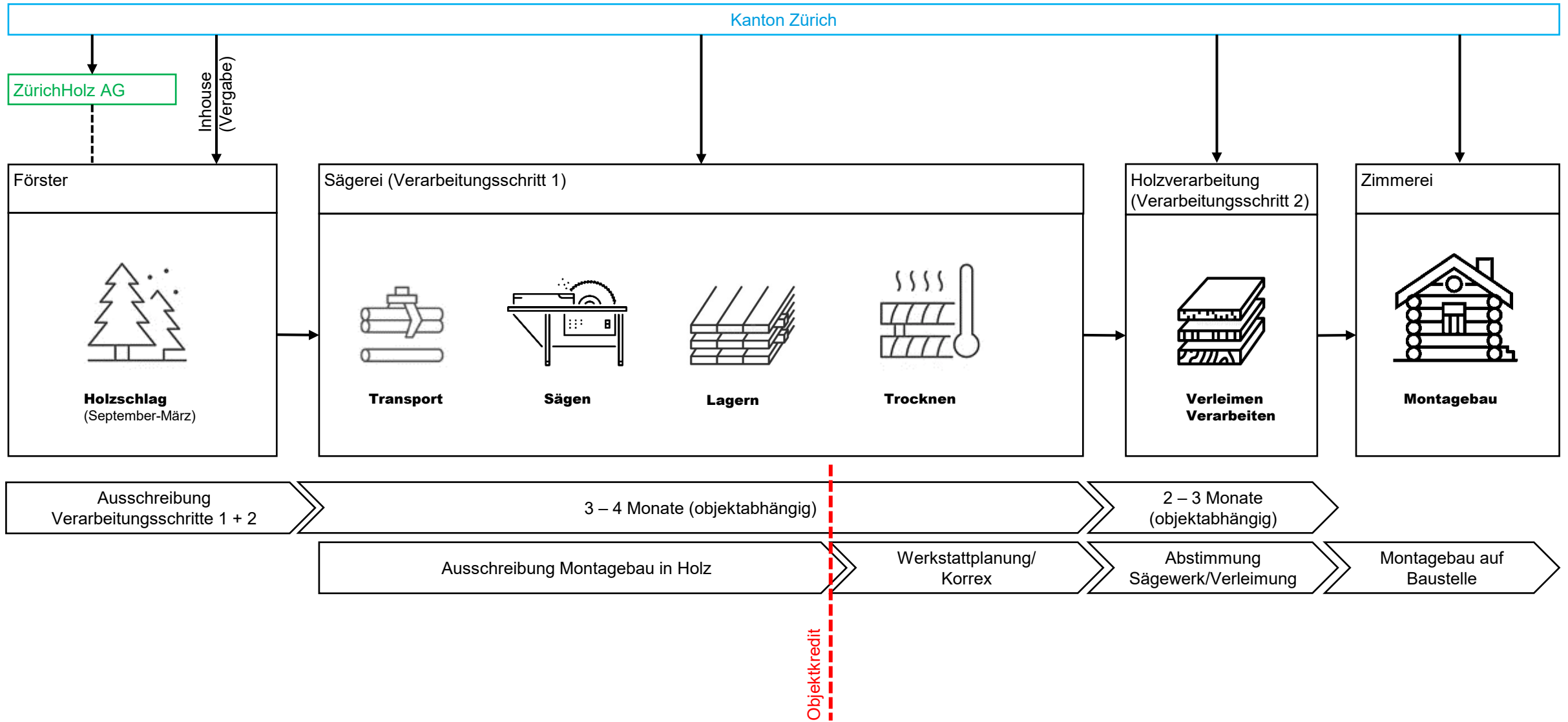
# 2. Prozess Beschaffung Staatswaldholz

## Holzverarbeitung



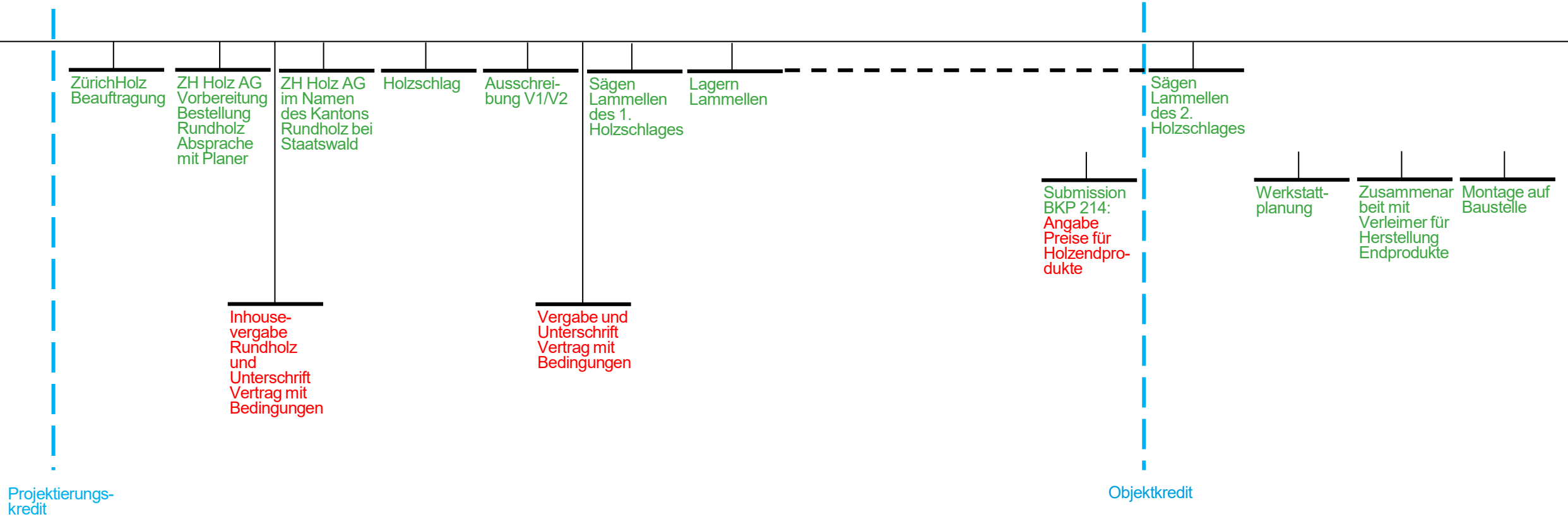
# 2. Prozess Beschaffung Staatswaldholz

## Abhängigkeiten



# 2. Prozess Beschaffung Staatswaldholz

## Zeitlicher Ablauf/Kreditbeschaffung



grün = submissionsrechtliche Schritte  
 rot = Abweichung Standardprozess

# 3. Besonderheiten

## ZürichHolz AG (Dienstleisterin)

- Koordinatorin der Holzbestellung an die verschiedenen Forstbetriebe
- Planer geben Ende Vorprojekt/Anfang Bauprojekt eine Stückliste der Holzbauteile ab mit den definierten Holzklassen, Stücklängen, m<sup>3</sup>-Angaben und Sichtanforderungen

## Forstbetriebe

- Bestellung: Inhousevergabe ohne Submission
- Forstbetriebe Staatswald werden für das bestellte Holz erst nach der Objektkreditgenehmigung entschädigt

## Ausschreibung Verarbeitungsschritte

- Holzverarbeitung wird erst nach Objektkreditgenehmigung entschädigt

## Ausschreibung Montagebau in Holz (BKP 214)

- Ausschreibung mit fixen Holzstückpreisen

## Nichtgenehmigung des Objektkredites

- Nicht verarbeitetes Holz wird den bestehenden Absatzkanälen zugeführt
- Gesägte Standardware wird durch die Sägereien abgekauft



## 4. Grund Einsatz Staatswaldholz

- **Einzige Möglichkeit im öffentlichen Beschaffungswesen mit Sicherheit grosse Mengen lokales Holz zu verwenden.**
- **Faire Preisbildung und Planungssicherheit für die Staatswaldbetriebe.**



# 5. Voraussetzungen Einsatz Staatswaldholz

## Statik

- Festigkeitsklassen idealerweise nicht über GL26/28

## Sichtanforderung

- «Industrie» oder «Standard», «Auslese» nicht möglich

## Herstellung Holzprodukte

- Holzprodukte werden in der Schweiz hergestellt
- Rückverfolgbarkeit des Holzes ist gegeben

## Verfügbarkeit Staatswaldholz

- ca. 1 - 2 mittelgrosse Projekte (30 - 50Mio.) pro Holzschlagperiode möglich



## 6. Aktuelle Projekte

### Bezirksgericht Hinwil



**Rundholzbedarf gesamt:  
3 000 m<sup>3</sup>**

**Davon Staatswaldholz:  
1 200 m<sup>3</sup> Fi/Ta  
(ca. 1/2  
Holzschlagperiode)**

## 6. Aktuelle Projekte

# Sozialversicherungsgericht Winterthur



**Rundholzbedarf gesamt:  
1 500 m<sup>3</sup>**

**Davon Staatswaldholz:  
1 500 m<sup>3</sup> Fi/Ta  
(ca. 1/2  
Holzschlagperiode)**



## 6. Aktuelle Projekte Eindrücke





## 6. Aktuelle Projekte Eindrücke



# 7. Fragen

