

Hochbauamt

QUER- SCHNITT 2012

Hochbauamt Querschnitt 2012

10. Januar 2013

Impressum:

Inhalt/Redaktion:

Hochbauamt Kanton Zürich, David Vogt

Fotografie:

Falls nicht anders erwähnt

Hochbauamt Kanton Zürich, Mark Röthlisberger

Gestaltung:

Hochbauamt Kanton Zürich, Sascha Schurtenberger

Auflage: 150 Exemplare

Herausgeberin:

©2013 Baudirektion Kanton Zürich

Hochbauamt

Agrovet-Strickhof, Bildungs- und Forschungszentrum	4	MZU, Massnahmenzentrum Uitikon	40
BBW, Berufsbildungsschule Winterthur Anton-Graff-Haus	6	OBG, Obergericht des Kantons Zürich	42
Bezirksgericht Bülach	8	OHZ, Opernhaus	44
Bootshaus «Peterli» in Oberrieden	10	PJZ, Polizei- und Justizzentrum Zürich	46
BVK, Moosburgstrasse 19- 25 in Effretikon	12	REC, Haus zum Rechberg in Zürich	48
BZU, Bildungszentrum Uster	14	Schloss Kyburg	52
BZZ, Bildungszentrum Zürichsee in Horgen	16	TAZ, Tanz Akademie Zürich	54
Campus PH Zürich	18	TBZ, Technische Berufsschule Zürich	56
Girsbergerhaus in Unterstammheim	20	Toni-Areal in Zürich	58
Hochbauamt Kanton Zürich	22	Toni-Areal in Zürich	60
HRK, Hotel Restaurant Kerenerberg in Filzbach	24	USZ, Universitätsspital Zürich	62
Kantonsschule Büelrain in Winterthur	26	UZH, Universität Zürich	68
Klosterinsel Rheinau	28	Verwaltungsgebäude Stampfenbachstrasse 30 in Zürich	76
Klosterkirche Kappel am Albis	30	WB4, Waltersbachstrasse 4 in Zürich	78
KSU, Kantonsschule Uster	32	Werkhof Glattbrugg	80
Kunstsammlung Kanton Zürich	34	ZHAW, Zürcher Hochschule für angewandte Wissenschaften	82
KZO, Kantonsschule Zürcher Oberland in Wetzikon	38		

Agrovet-Strickhof, Bildungs- und Forschungszentrum

Neu- und Ersatzbauten, gemeinsames Projekt mit ETH

Itten+Brechbühl AG

Wettbewerb



BBW, Berufsbildungsschule Winterthur Anton-Graff-Haus

Erweiterung und Erneuerung

Bosshard & Luchsinger Architekten AG

Fertigstellung



ANTONGRAFFHAUS

Bezirksgericht Bülach

Anbau und Umbau

Bünzli & Courvoisier Architekten AG

Fertigstellung



Bootshaus «Peterli» in Oberrieden

Neubau

Jörg Gimmi dipl. Architekt ETH SIA

Fertigstellung

Fotografie: ©Hochbauamt Kanton Zürich, David Lopez



BVK, Moosburgstrasse 19-25 in Effretikon

Neubau und Sanierung Wohnüberbauung

Beat Rothen Architektur GmbH

Realisierung



BZU, Bildungszentrum Uster

Neubau und Umbau

Völki Partner AG

Projektierung



BZZ, Bildungszentrum Zürichsee in Horgen

Sanierung und Erweiterung

Berger + Schmidlin AG, Dipl. Architekten ETH

Wettbewerb



Campus PH Zürich

Neubau Pädagogische Hochschule, Mietobjekt

Max Dudler Architekten AG

Realisierung



Girsbergerhaus in Unterstammheim

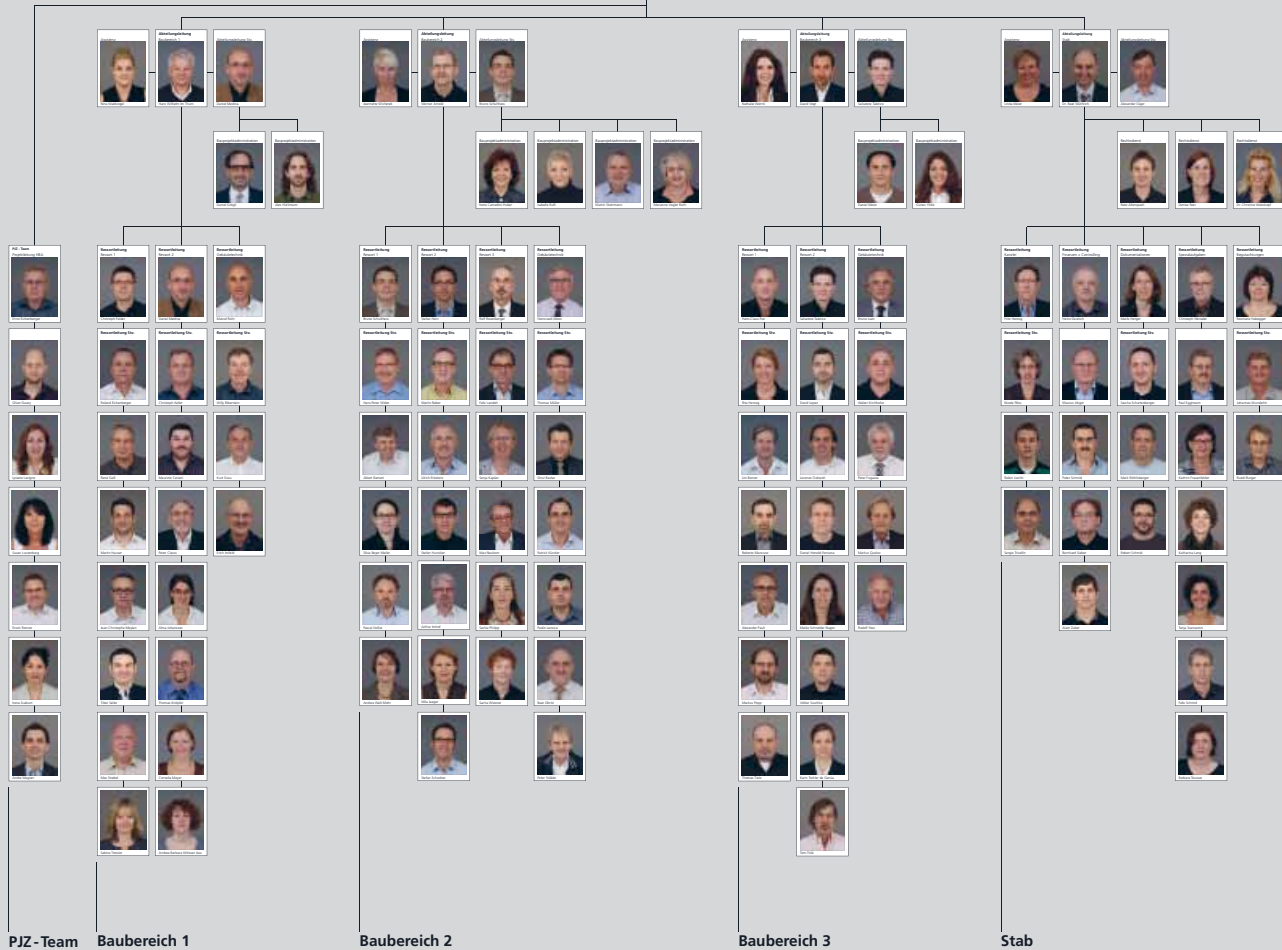
Sanierung

Rüegg Architekten

Wettbewerb

Fotografie: Hochbauamt Kanton Zürich, Maurizio Ceriani





HRK, Hotel Restaurant Kerenzerberg in Filzbach

Zimmersanierung

Oetiker Partner Architekten AG

Kunst am Bau: Chalet5, Aus aller Welt, 2012

Fertigstellung



Kantonsschule Büelrain in Winterthur

Erweiterungsbau

Jonas Wüest Architekten GmbH ETH SIA

Projektierung



Klosterinsel Rheinau

Schweizer Musikinsel Rheinau, Teilprojekt MIR
Bembé Dellinger Architekten und Stadtplaner GmbH
Realisierung



Klosterkirche Kappel am Albis

Sanierung Dachreiter

Brandenberg & Müller, Architekten ETH SIA

Realisierung



KSU, Kantonsschule Uster

Neubau Provisorien

Arbeitsgemeinschaft B.E.R.G Architekten/Arthur Schlatter

Kunst am Bau: Markus Weiss, Modul, 2012

Realisierung



Kunstsammlung Kanton Zürich

Online-Plattform

<http://www.zh.ch/internet/de/ktzh/kunstsammlung.html>

Installation: Mark Divo, Die Bildungsruine, 2004



Kunstsammlung Kanton Zürich

Kunstgestaltungsprojekt Amt für Abfall, Wasser, Energie und Luft

Künstler: Shirana Shahbazi, Stilleben-35-2010

Fotografie: Kunstsammlung Kanton Zürich



KZO, Kantonsschule Zürcher Oberland in Wetzikon

Gesamtsanierung Kleiner Spezialtrakt

Leuppi & Schafroth Architekten AG

Kunst am Bau: Katja Schenker, Unter Meer, 2012

Fertigstellung



MZU, Massnahmenzentrum Uitikon

Geschlossene Abteilung, Umbau und Erweiterung

ARGE Blue Architects & Ruprecht Architekten (Phase 1), Stücheli Architekten (Phase 2)

Realisierung



OBG, Obergericht des Kantons Zürich

Umbau und Erweiterung

Felber Widmer Schweizer Architekten SIA AG

Fertigstellung



OHZ, Opernhaus

Verbindung + Infozentrum

Zach + Zünd Architekten GmbH, Architekten BDA BSA SIA

Realisierung

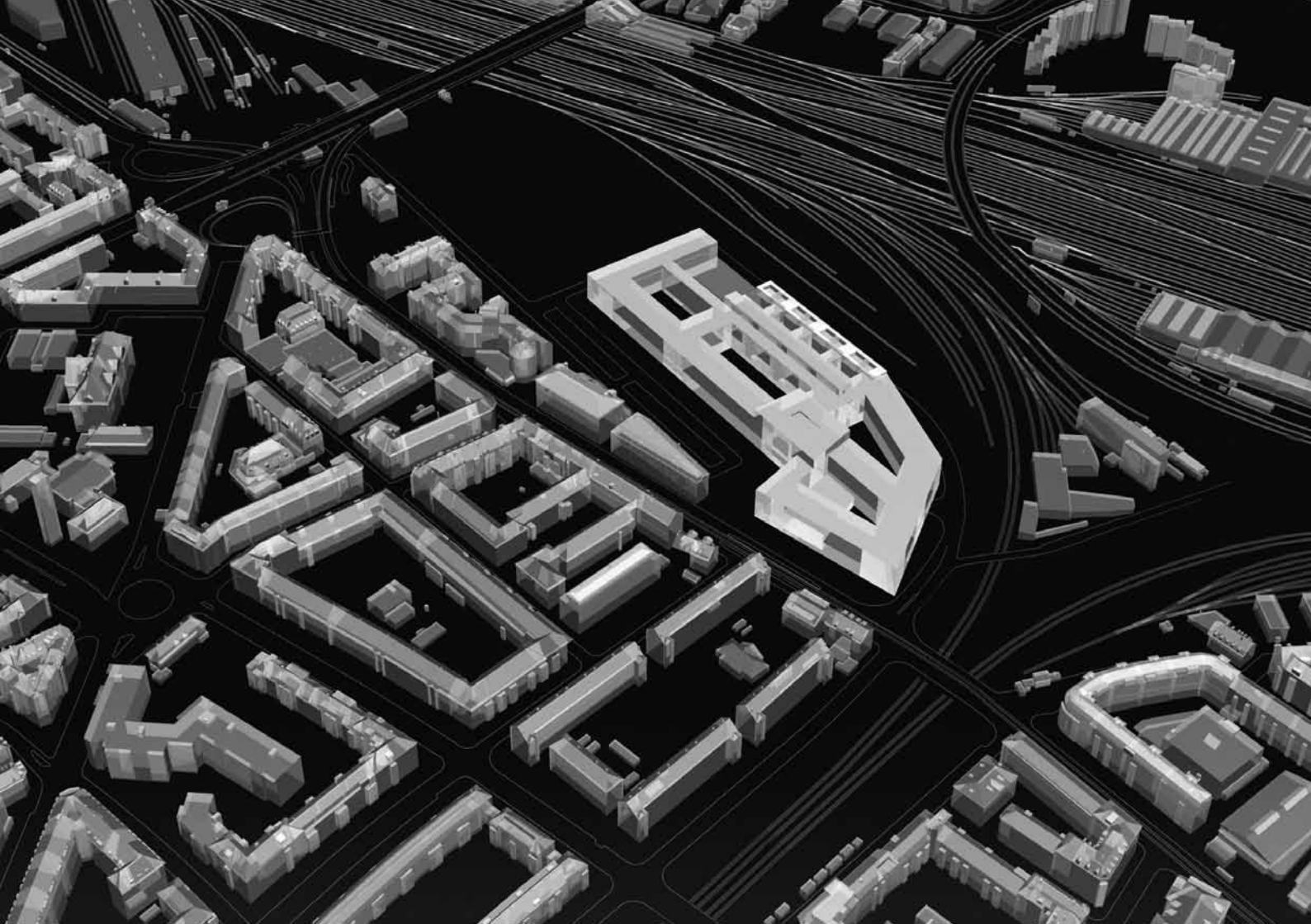


PJZ, Polizei- und Justizzentrum Zürich

Neubau

Theo Hotz Partner AG

Neustart



REC, Haus zum Rechberg in Zürich

Instandsetzung Haupt- und Umnutzung Nebengebäude, Schwerpunkt Denkmalpflege und Stärkung des Ensembles

Tilla Theus und Partner AG

Realisierung

Fotografie: Hochbauamt Kanton Zürich, Andrea Walt Mohr



REC, Haus zum Rechberg in Zürich

Erneuerung/Erhaltung Rechberg-Garten, Schwerpunkt Denkmalpflege und Stärkung des Ensembles

Hager Partner AG

Realisierung

Fotografie: Hochbauamt Kanton Zürich, Andrea Walt Mohr

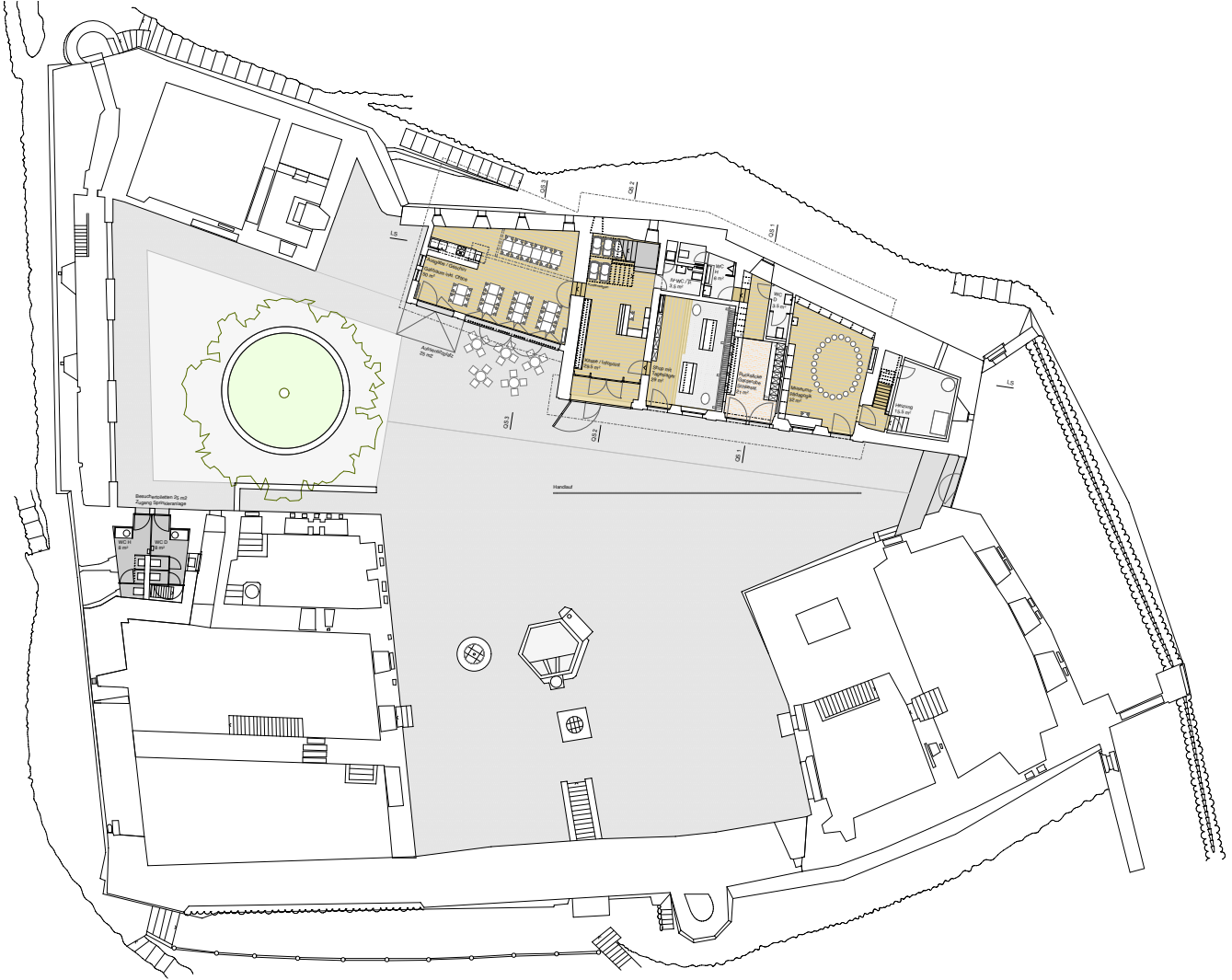


Schloss Kyburg

Nutzungsoptimierung/Umgestaltung Ökonomiegebäude

Ruggero Tropeano Architekten AG

Wettbewerb



TAZ, Tanz Akademie Zürich

Sanierung Internat

Leutwyler Partner Architekten AG

Realisierung



TBZ, Technische Berufsschule Zürich

Rückbau Berufsschulhaus Affolternstrasse 30

Hochbauamt Kanton Zürich

Realisierung

Fotografie: Hochbauamt Kanton Zürich, René Galli



Toni-Areal in Zürich

Umbau Toni-Areal

EM2N Architekten AG

Realisierung



Toni-Areal in Zürich

Sammlungen im Toni-Areal

EM2N Architekten AG

Realisierung



USZ, Universitätsspital Zürich

Einbau MRI-Geräte, interoperatives MRI oder Diagnose- und Forschungs-MRI

Meili Bauconsulting AG

Fertigstellung



USZ, Universitätsspital Zürich

Umbau Neonatologie

Meili Bauconsulting AG

Fertigstellung



USZ, Universitätsspital Zürich

Ersatz Absorptionskältemaschine, Schwerpunkt Gebäudetechnik

Dr. Eicher + Pauli AG

Projektierung



UZH, Universität Zürich

Botanischer Garten, Instandsetzung Betriebsgebäude/Schauhäuser

ARGE Hubacher Peier und Haerle Hubacher Architekten

Realisierung



UZH, Universität Zürich

Universität Zürich Irchel, Neubau 5. Bauetappe

Generalplaner Weber Hofer Partner AG

Kreditbewilligungsphase KR



UZH, Universität Zürich

Tierspital, Neubau Bürotrakt, Holzelementbauweise in Vorfabrikation

Landolf Architekten GmbH

Fertigstellung



UZH, Universität Zürich

Völkerkundemuseum, Instandsetzung Gebäude und Haustechnik

Peter + Johanna Diethelm-Grauer, Dipl. Architekten ETH/SIA

Realisierung

Rendering: Raumgleiter GmbH



Verwaltungsgebäude Stampfenbachstrasse 30 in Zürich

Ersatzneubau, MINERGIE-P-ECO

Voelki Partner AG

Realisierung



WB4, Waltersbachstrasse 4 in Zürich

Neubau Wohn- und Geschäftshaus

Harder Spreyermann Architekten ETH/SIA/BSA AG

Projektierung



Werkhof Glattbrugg

Umbau und Sanierung

Frei + Saarinen Architekten GmbH

Projektierung



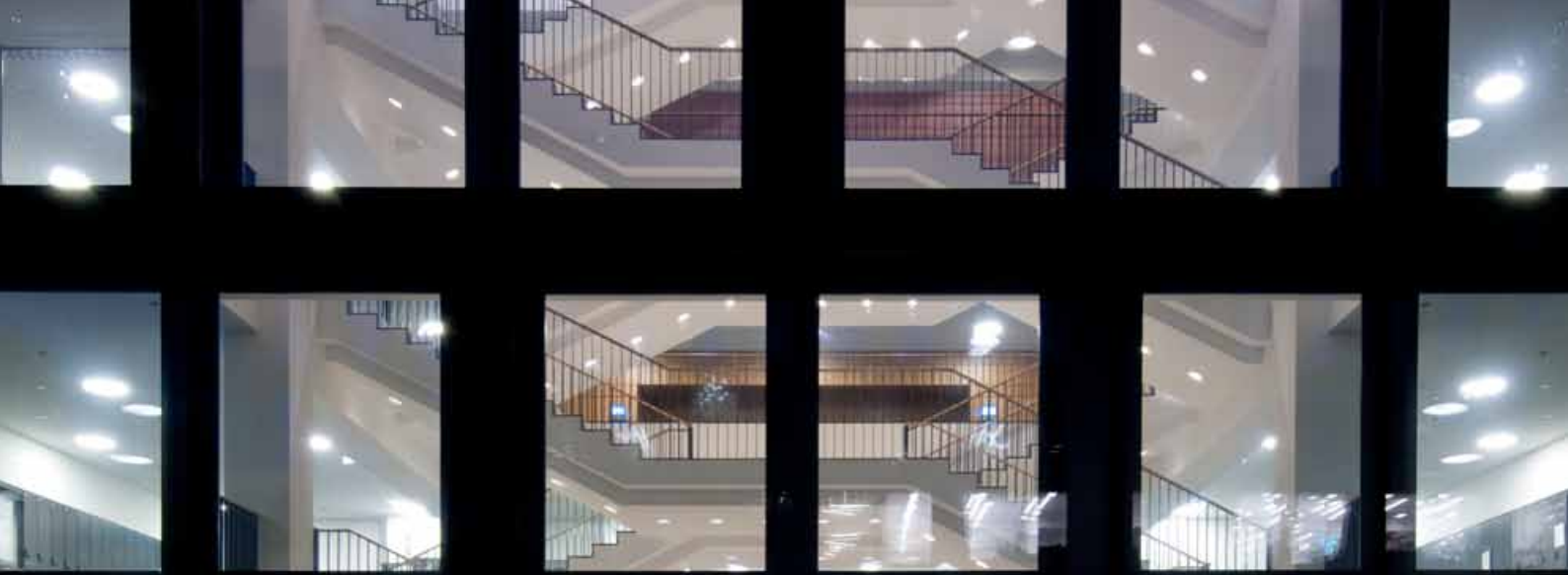
ZHAW, Zürcher Hochschule für angewandte Wissenschaften

Campus T, Winterthur, Räumliche Entwicklungsstrategie

Dürig AG

Masterplan





E ZÜRICH

PADAGOO



