

Kanton Zürich

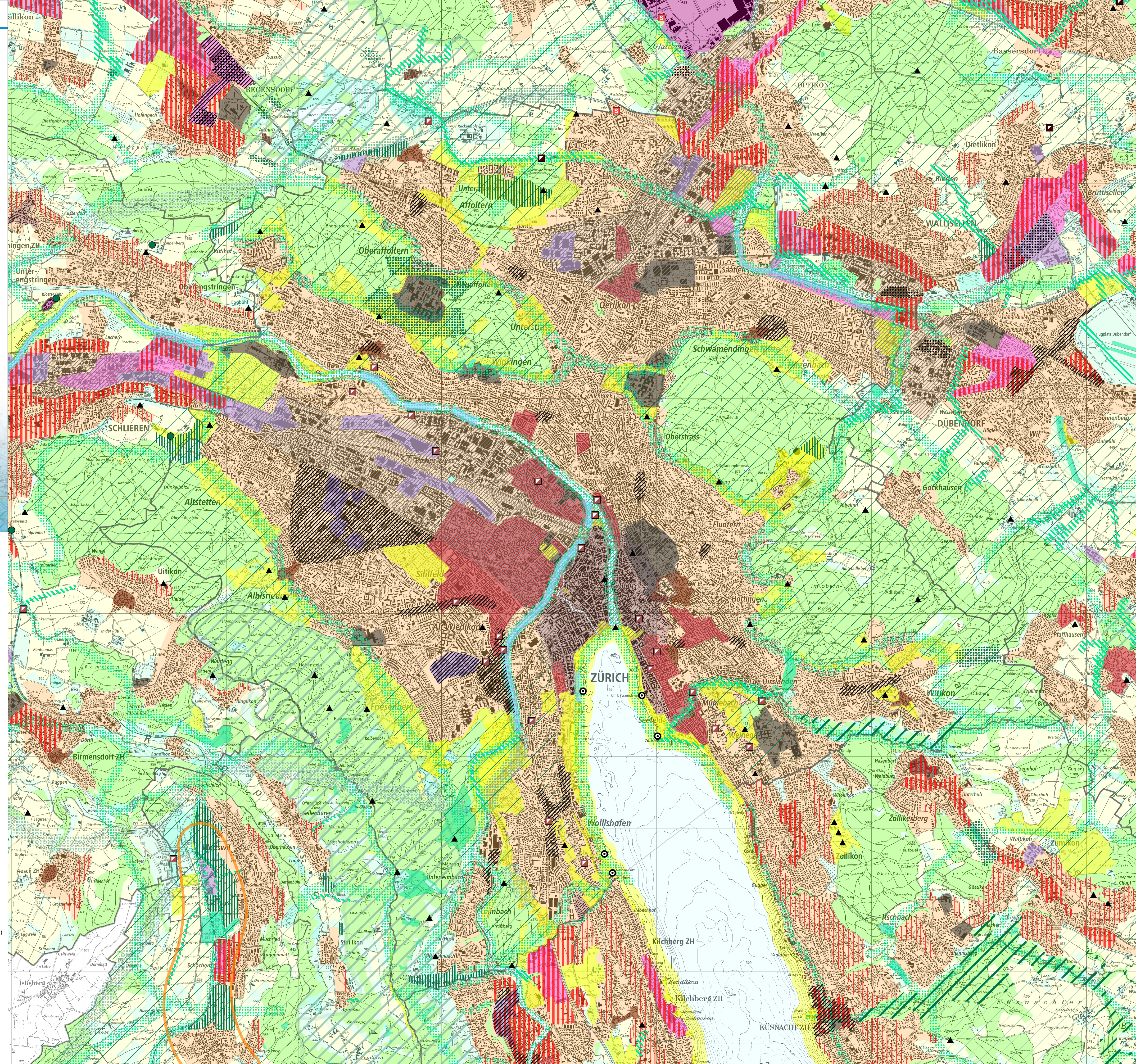
# Regionaler Richtplan Stadt Zürich

Siedlung und Landschaft  
1:25000

Teilrevision

Beschluss des Regierungsrates vom  
07. März 2023  
(RRB-Nr. 262/2023)

Karte reproduziert mit Bewilligung von swisstopo (JA100032)



- |  |  |  |
|--|--|--|
|  |  | <b>Siedlung</b>  |
|  |  | Siedlungsgebiet  |
|  |  | Zentrumsgebiet   |
|  |  | Schutzwürdiges Ortsbild  |
|  |  | Gebiet zur Erhaltung der Siedlungsstruktur   |
|  |  | Arbeitsplatzgebiet   |
|  |  | Mischgebiet  |
|  |  | Gebiet für öffentliche Bauten und Anlagen  |
|  |  | Eignungsgebiet für Hochhäuser  |
|  |  | Hohe bauliche Dichte   |
|  |  | Niedrige bauliche Dichte   |
|  |  | Gebiet für stark verkehrserzeugende Nutzung  |
|  |  | Stand- / Durchgangplatz für Fahrende   |
|  |  | <b>Landschaft</b>  |
|  |  | Fruchtfolgefläche im Landschaftsgebiet   |
|  |  | Übriges Landschaftsgebiet  |
|  |  | Erweiterung der landwirtschaftlichen Nutzungseignung   |
|  |  | Erholungsgebiet  |
|  |  | Ausflugsziel   |
|  |  | Aussichtspunkt   |
|  |  | Naturschutzgebiet (in Gewässern)   |
|  |  | Gruben- und Ruderaltbiotop   |
|  |  | Gewässerrevitalisierung  |
|  |  | Vernetzungskorridor  |
|  |  | Landschaftsschutzgebiet  |
|  |  | Landschaftsförderungsgebiet  |
|  |  | Landschaftsverbindung  |
|  |  | Schützenswertes Natur- oder Landschaftsobjekt  |
|  |  | Freihaltegebiet  |
|  |  | Übriges Gebiet   |
|  |  | Streusiedlungsgebiet   |
|  |  | Gebiet für gemeindeübergreifende Koordination zur Gefahrenprävention                                       |
|  |  | Hochwasserrückhaltebecken  |
|  |  | Aufwertung See- bzw. Flussufer   |
|  |  | Langlaufloipe, Ski- oder Schilitellinie  |
|  |  | <b>Informationsinhalt</b>  |
|  |  | Materialgewinnungsgebiet   |
|  |  | Wald   |
|  |  | Gewässer   |
|  |  | Landschaft (BLN), Moorlandschaft (ML) oder Auengebiet (AG) von nationaler Bedeutung (übergeordnete Festl.) |
|  |  | Regionsgrenze  |
|  |  | Gemeindegrenze   |