

## Autobahnzubringer A4 Obfelden/Ottenbach Nachtarbeit Muristrasse Überdeckung Bickwil

### Information für Anwohnerinnen und Anwohner



Sehr geehrte Damen und Herren

Die Bauarbeiten für den Autobahnzubringer A4 Obfelden/Ottenbach in Bickwil sind mehrheitlich abgeschlossen und es folgen noch letzte Anpassungs- und Abschlussarbeiten.

Die Betonfahrbahn im Bereich der Rampenbauwerke und der Überdeckung Bickwil stehen Nacharbeiten an, um die Unebenheiten der Oberfläche zu beseitigen. Für die Arbeiten wird die Überdeckung in der Nacht gesperrt und der Verkehr umgeleitet.

In den Nächten vom 27./28.05. bis 31.05./01.06. und 03./04.06. bis 07./08.06.2024 werden die Arbeiten an der Betonfahrbahn und kleinere Instandsetzungsarbeiten wie z.B. Nachbesserung Betonfugen, Kabelschächten etc. durchgeführt. In der ersten Woche ist mit teilweise lärmintensiven Arbeiten zu rechnen. Die Arbeiten sind bereichsweise witterungsabhängig und benötigen die ganze Fahrbahnbreite. An den Wochenenden finden keine Arbeiten statt. Während des Tages ist die Muristrasse und Überdeckung Bickwil normal befahrbar.

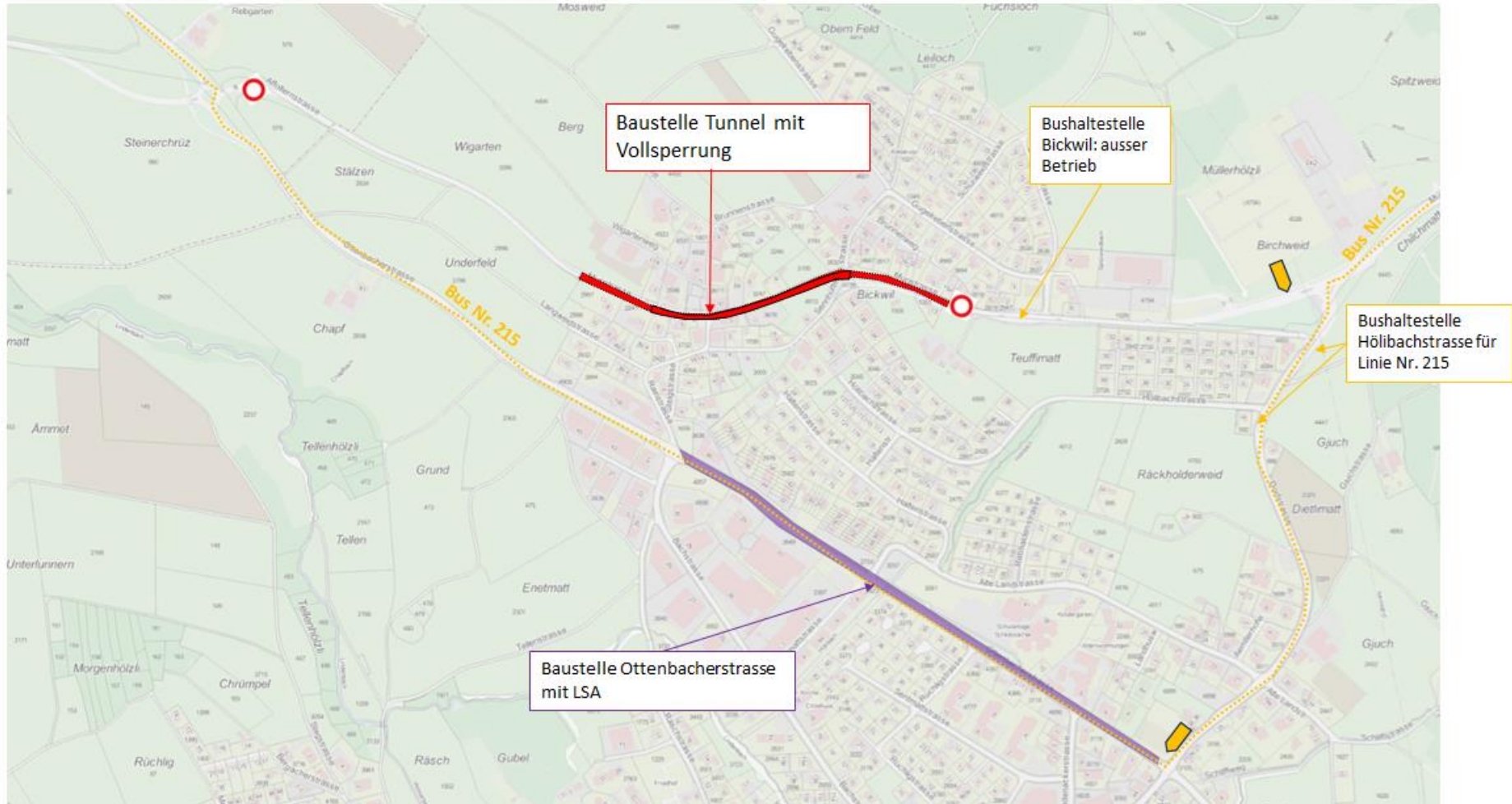
Die Nachtarbeiten finden jeweils zwischen 20.00 Uhr bis 05.30 Uhr statt. Die Verkehrsführung erfolgt mittels Umleitung über die Dorfstrasse - Rickenbacherstrasse - Turbinenstrasse. Die Zufahrt für die Anwohner Bickwil ist nicht eingeschränkt. Die Bushaltestelle Bickwil der Linie Nr. 215 wird während der Nachtarbeiten nicht bedient (Letzte Anfahrt 20.06 Uhr, Erste Anfahrt 05.36 Uhr) – die Linie verkehrt über Dorfstrasse / Affolternstrasse mit Halt an der Höllichstrasse.

Wir treffen alle notwendigen Vorkehrungen, um die Lärmemissionen auf ein Minimum zu beschränken und danken Ihnen für Ihr Verständnis. Bei Fragen und Anliegen steht Ihnen der Baustellenchef, Dominic Reutimann, gerne zur Verfügung.

Örtliche Bauleitung	Bauunternehmer Anliker	Bauunternehmer Kibag
Tel. 079 640 51 12	Tel. 079 775 80 41	Tel. 079 837 71 88
Melven Hürlimann	Dominic Reutimann	Rainer Frick
Chef-Bauleitung GU+	Baustellenchef GU+	Bauführer Betonfahrbahn
GU+ c/o Gruner AG	GU+ c/o Anliker AG	GU+ c/o Kibag Bauleistungen AG

*Rückseite: Situation und Routen Nacht*

**Verkehrsführung während Nachtarbeit Montag – Freitag, jeweils von 20.10 Uhr bis 05.30 Uhr**



Signalisierte Umleitung von Muri nach Affoltern: Turbinenstrasse – Rickenbacherstrasse - Dorfstrasse