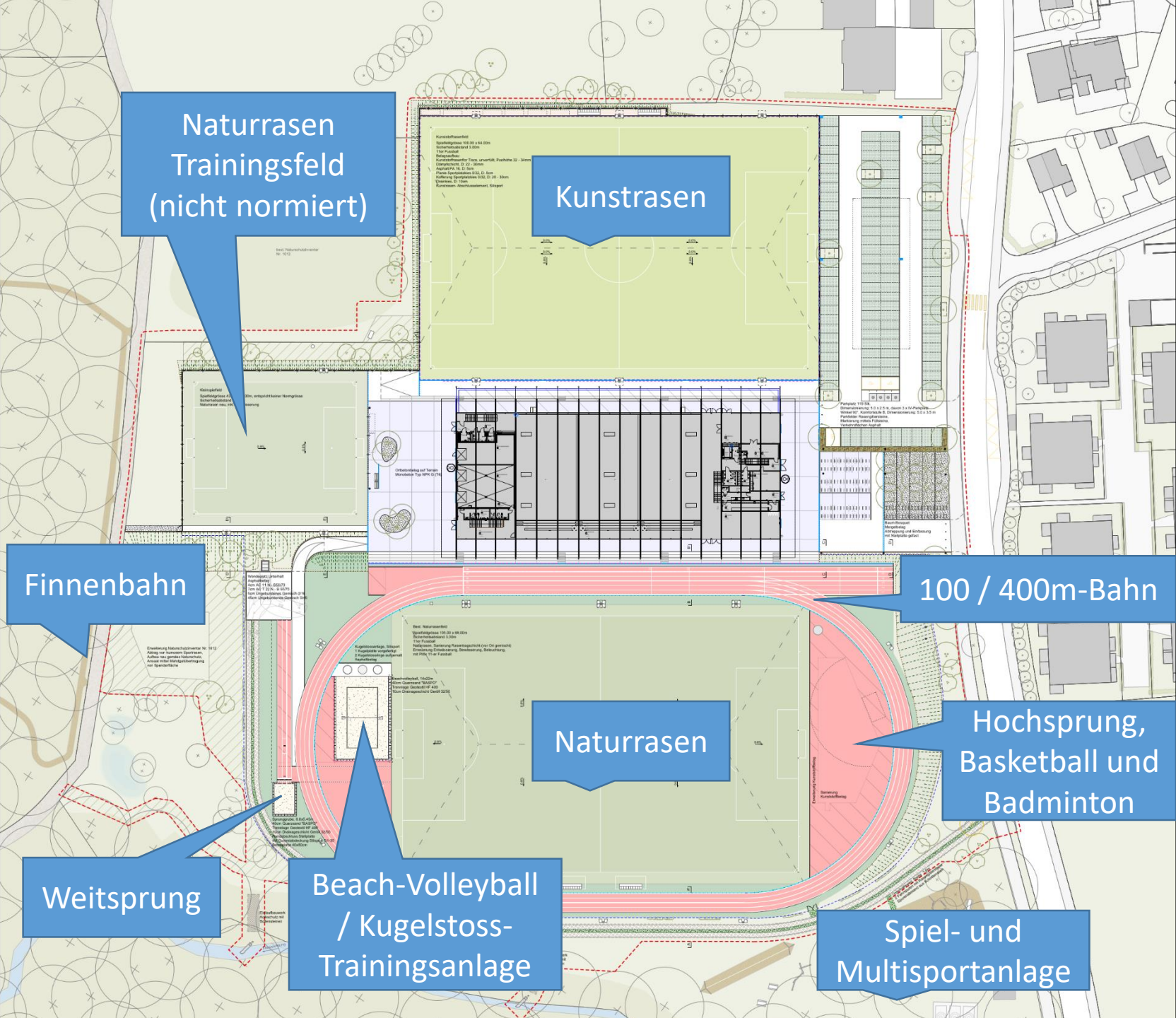


Neubau Sportanlage Hüssenbüel



Ausgangslage / Areal





Naturrasen
Trainingsfeld
(nicht normiert)

Kunstrasen

Finnenbahn

100 / 400m-Bahn

Naturrasen

Hochsprung,
Basketball und
Badminton

Weitsprung

Beach-Volleyball
/ Kugelstoss-
Trainingsanlage

Spiel- und
Multisportanlage



Keller
 PROJEKTLEITUNG

Projekt: Spiel- und Multisportanlage Hüssenberg Ost, Hinwil
 Auftraggeber: Einwohnergemeinde Hinwil
 Datum: 10.08.2023
 Zeichner: [Name]
 Geprüft: [Name]

- LEGENDE SPIELEN UND WERKEN**
- Vergewissung
 - Faltwägen
 - Faltwägen für Kinder
 - Faltwägen für Erwachsene
 - Wägen
 - Sportplatz
 - Blumenkasten / Blumengrab
 - Maßstab
- LEGENDE PUMPER**
- Geschwindigkeit / Pumpen
 - Schwierigkeit / Pumpen
 - Pump-Track
 - Maßstab
 - Corrections
 - Sichtlinien

1) Material- & Größe

2) Weisung

3) Schutzstreifen

4) Einbauten / Wege

5) Material- & Größe

6) Material- & Größe

7) Material- & Größe

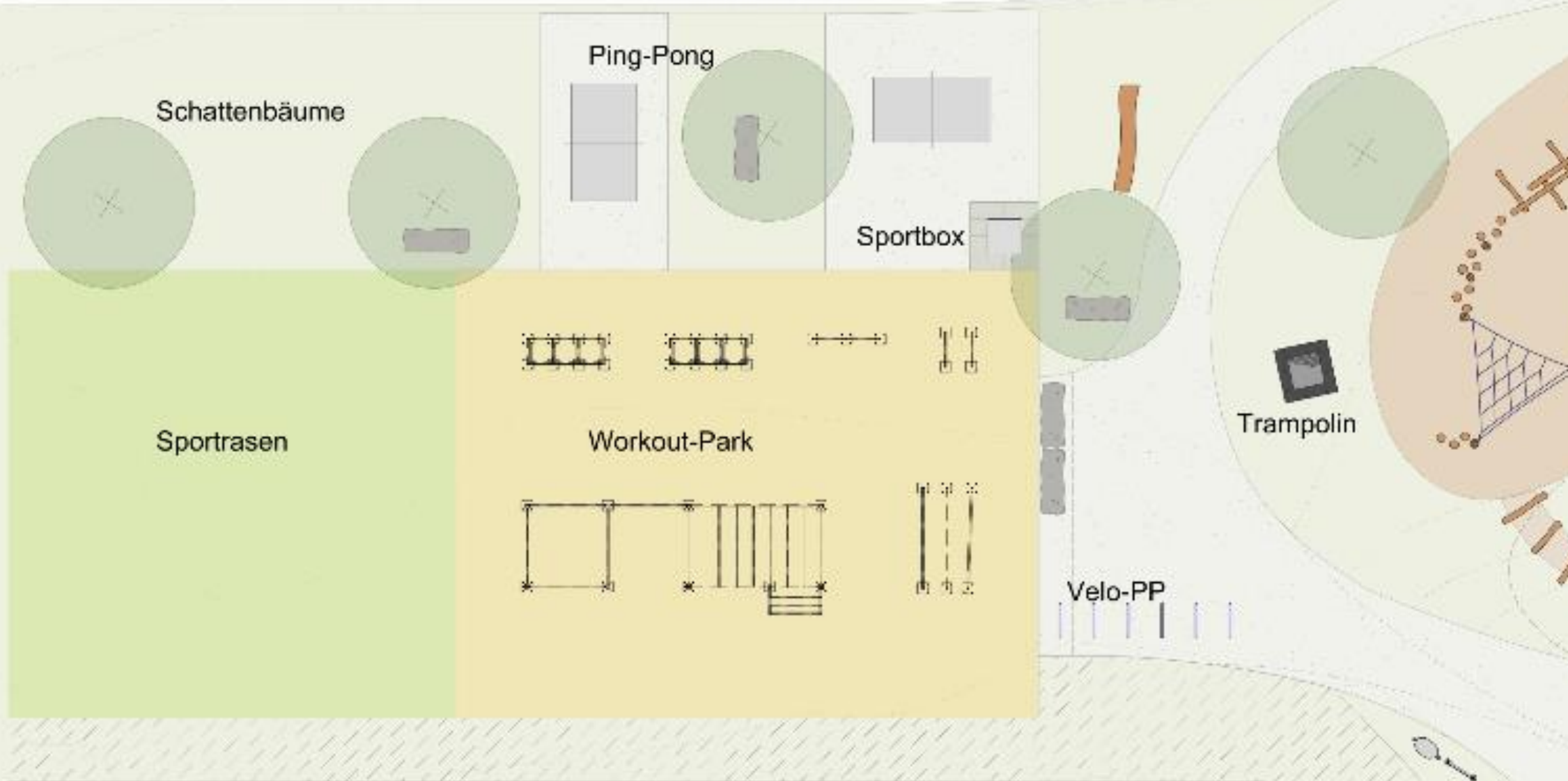
8) Material- & Größe

9) Material- & Größe

10) Material- & Größe



Spiel- und Multisportanlage



Spiel- und Multisportanlage

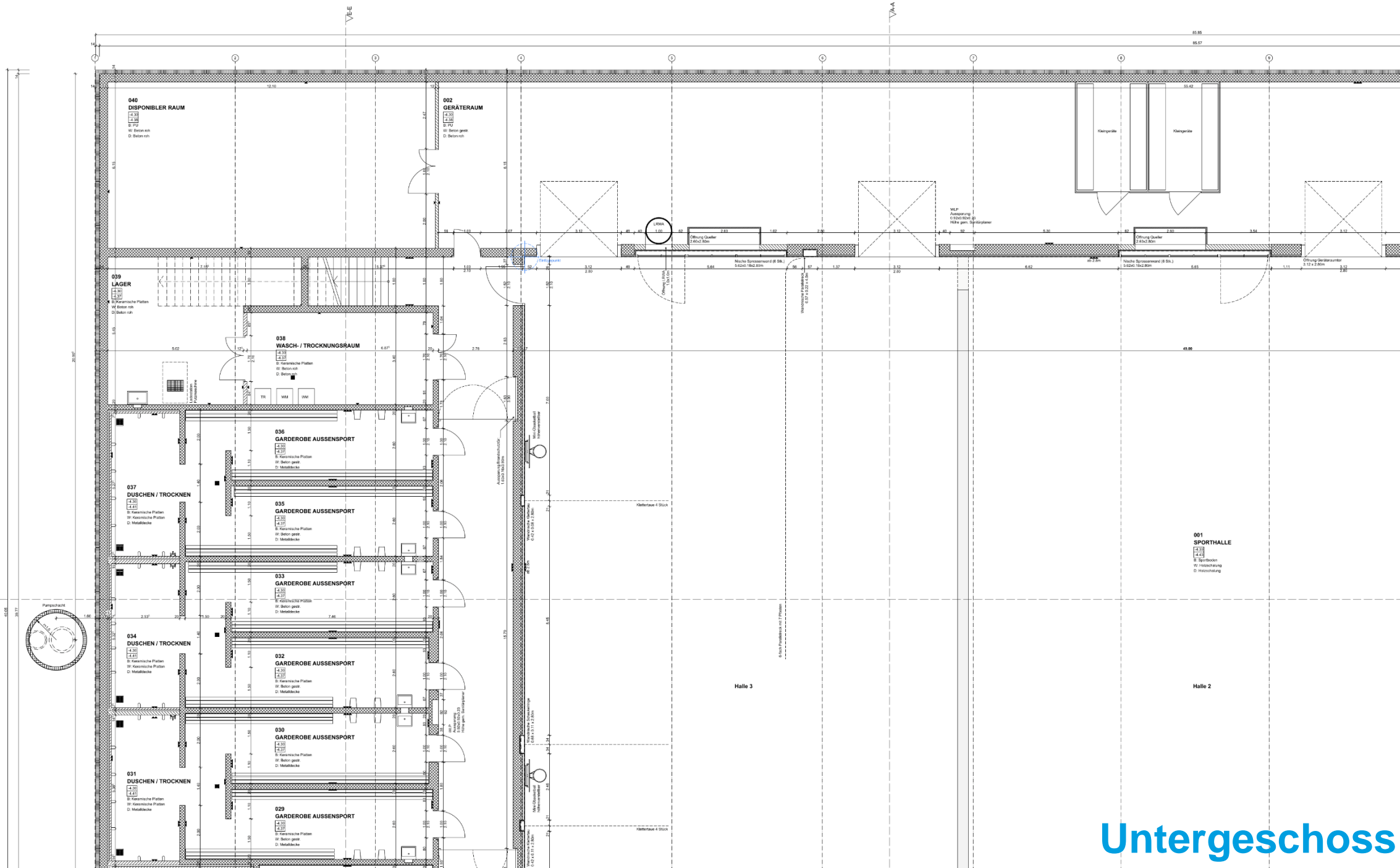


Pump-Track

Eisstock-Anlage

Spiel- und Multisportanlage

Sporthalle Untergeschoss



B-B

D-D



037 DUSCHEN / TROCKNEN
 4.30
 4.31
 S. Keramische Platten
 W. Keramische Platten
 D. Metallbänke

035 GARDEROBE AUSSENSPOERT
 4.30
 4.31
 S. Keramische Platten
 W. Beton gest.
 D. Metallbänke

033 GARDEROBE AUSSENSPOERT
 4.30
 4.31
 S. Keramische Platten
 W. Beton gest.
 D. Metallbänke

034 DUSCHEN / TROCKNEN
 4.30
 4.31
 S. Keramische Platten
 W. Keramische Platten
 D. Metallbänke

032 GARDEROBE AUSSENSPOERT
 4.30
 4.31
 S. Keramische Platten
 W. Beton gest.
 D. Metallbänke

030 GARDEROBE AUSSENSPOERT
 4.30
 4.31
 S. Keramische Platten
 W. Beton gest.
 D. Metallbänke

031 DUSCHEN / TROCKNEN
 4.30
 4.31
 S. Keramische Platten
 W. Keramische Platten
 D. Metallbänke

029 GARDEROBE AUSSENSPOERT
 4.30
 4.31
 S. Keramische Platten
 W. Beton gest.
 D. Metallbänke

028 DUSCHEN / TROCKNEN
 4.30
 4.31
 S. Keramische Platten
 W. Keramische Platten
 D. Metallbänke

027 GARDEROBE AUSSENSPOERT
 4.30
 4.31
 S. Keramische Platten
 W. Beton gest.
 D. Metallbänke

026 DUSCHEN / TROCKNEN
 4.30
 4.31
 S. Keramische Platten
 W. Keramische Platten
 D. Metallbänke

025 GARDEROBE AUSSENSPOERT
 4.30
 4.31
 S. Keramische Platten
 W. Beton gest.
 D. Metallbänke

024 GARDEROBE TRAINER / SCHIEDSRICHTER
 4.30
 4.31
 S. Keramische Platten
 W. Fliesen / Beton gest.
 D. Metallbänke

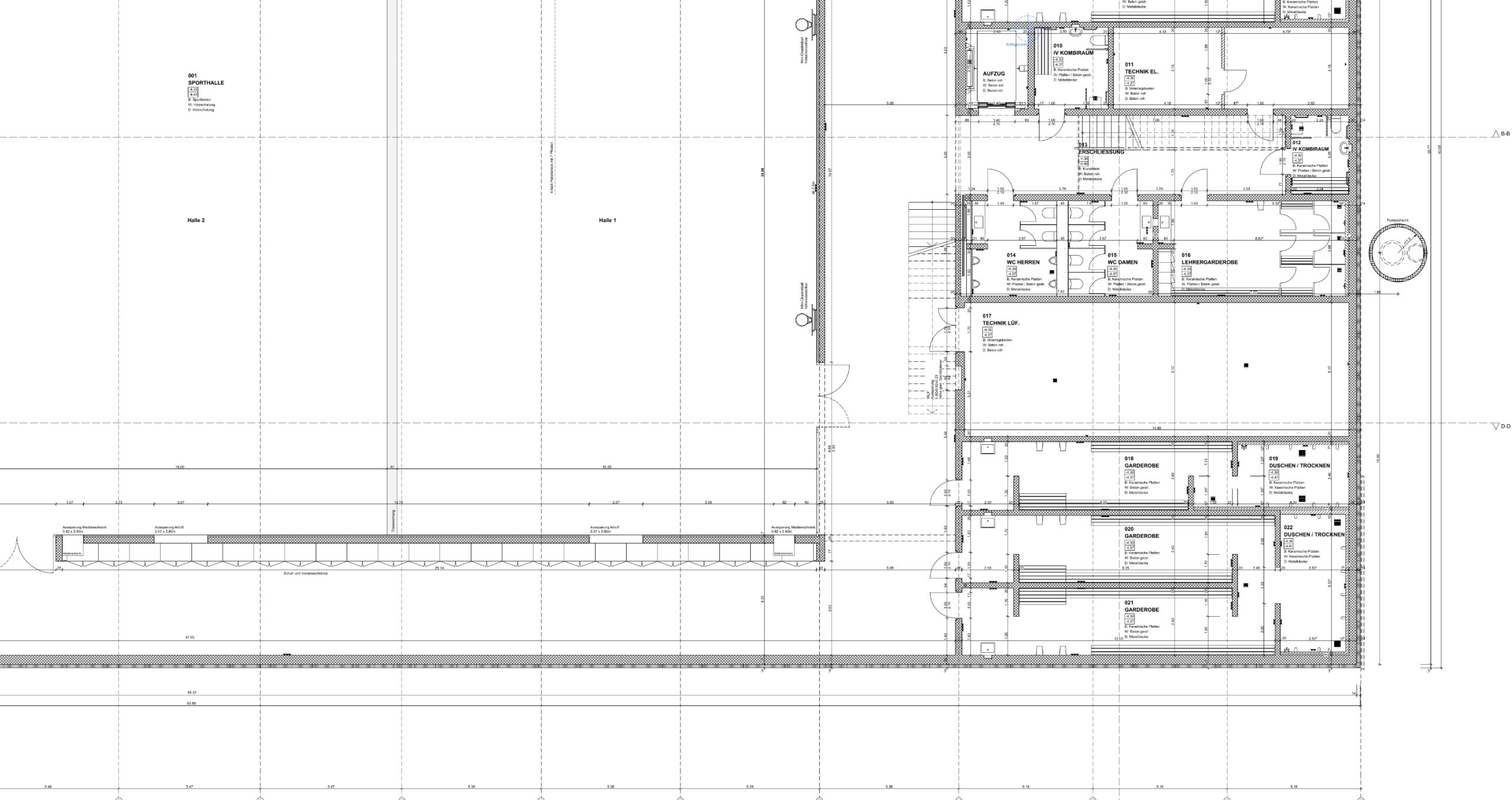
023 ERSCHLISSUNG
 4.30
 4.31
 S. Treppen
 W. Beton gest.
 D. Metallbänke / Fliesenbänke

001 SPORTHALLE
 4.30
 4.31
 S. Sportboden
 W. Holzbohlen
 D. Holzbohlen

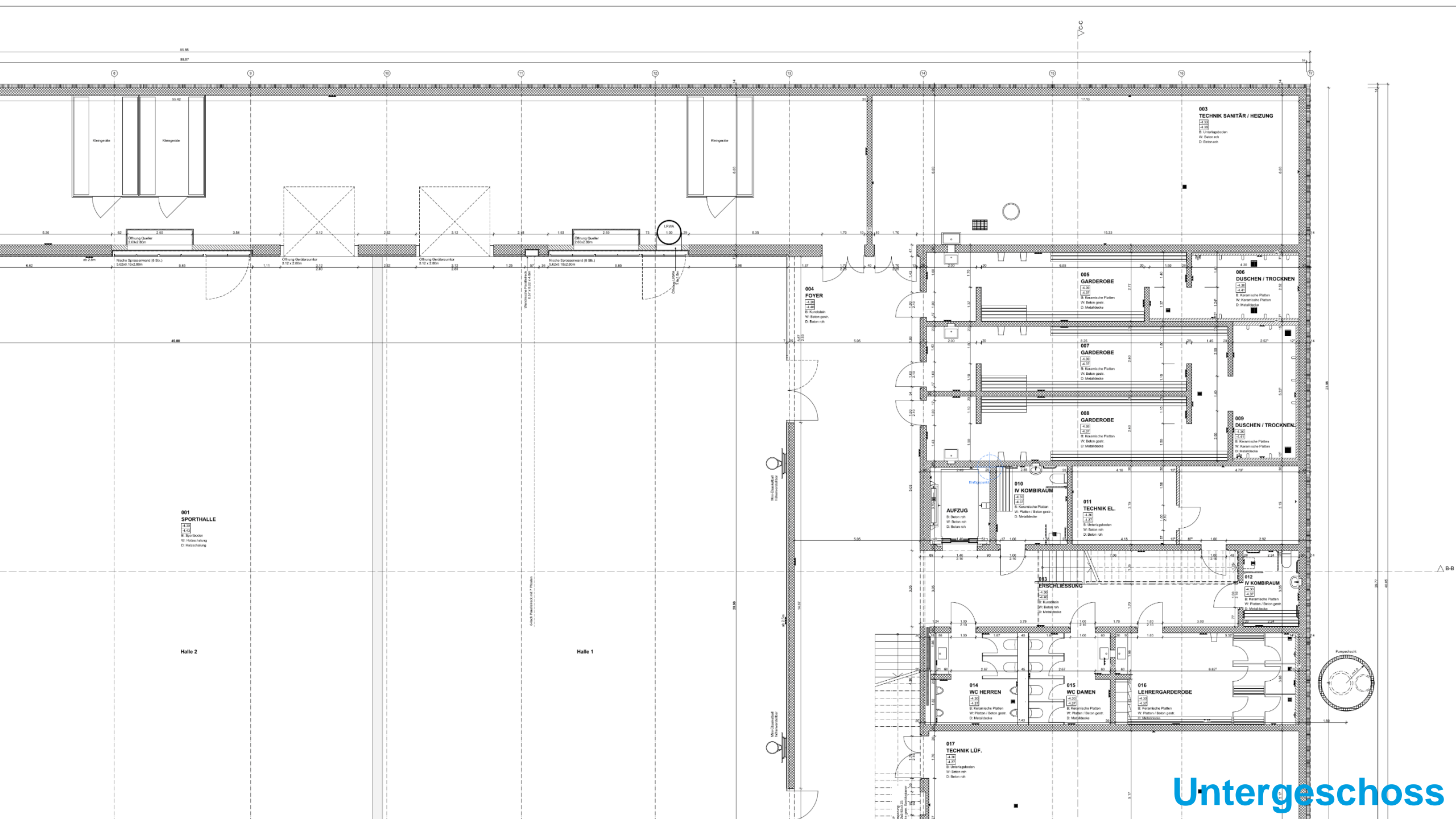
001
SPORTHALLE

Halle 2

Halle 1



c-c'



001 SPORTHALLE
 +4.30
 +4.43
 B: Sportboden
 W: Holzbohle
 D: Holzbohle

Halle 2

Halle 1

004 FOYER
 +4.30
 +4.43
 B: Kurlandstein
 W: Beton gest.
 D: Beton roh

003 TECHNIK SANITÄR / HEIZUNG
 +4.30
 +4.43
 B: Umkleigaboden
 W: Beton roh
 D: Beton roh

006 GÄRDEROBE
 +4.30
 +4.43
 B: Terrazzo Platten
 W: Beton gest.
 D: Metallbleche

006 DUSCHEN / TROCKNEN
 +4.30
 +4.43
 B: Keramikische Platten
 W: Keramikische Platten
 D: Metallbleche

007 GÄRDEROBE
 +4.30
 +4.43
 B: Keramikische Platten
 W: Beton gest.
 D: Metallbleche

009 DUSCHEN / TROCKNEN
 +4.30
 +4.43
 B: Keramikische Platten
 W: Keramikische Platten
 D: Metallbleche

008 GÄRDEROBE
 +4.30
 +4.43
 B: Keramikische Platten
 W: Beton gest.
 D: Metallbleche

010 WKOMBIRÄUM
 +4.30
 +4.43
 B: Keramikische Platten
 W: Platten / Beton gest.
 D: Metallbleche

011 TECHNIK EL.
 +4.30
 +4.43
 B: Umkleigaboden
 W: Beton roh
 D: Beton roh

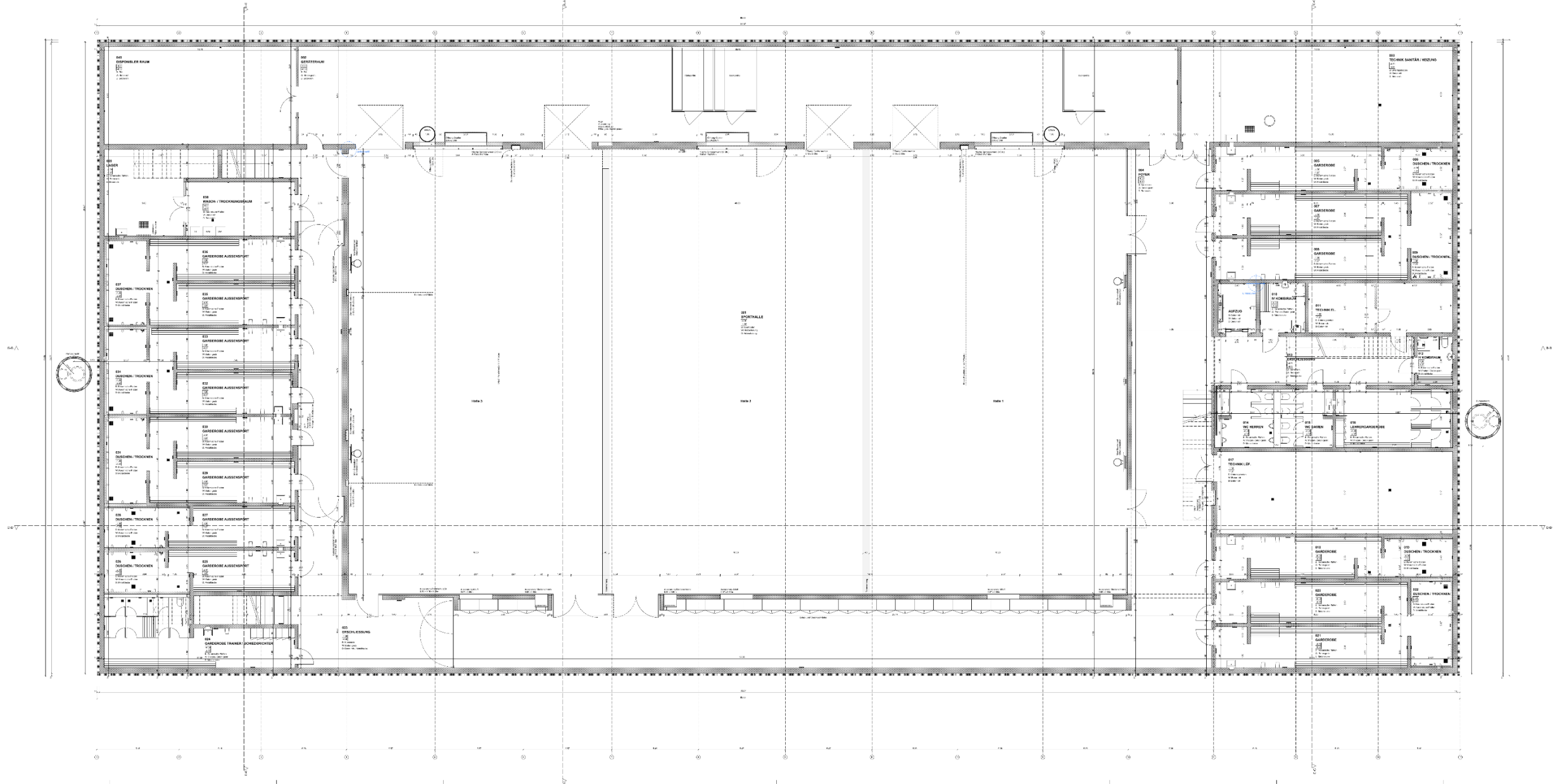
012 WKOMBIRÄUM
 +4.30
 +4.43
 B: Keramikische Platten
 W: Platten / Beton gest.
 D: Metallbleche

014 WC HERREN
 +4.30
 +4.43
 B: Keramikische Platten
 W: Platten / Beton gest.
 D: Metallbleche

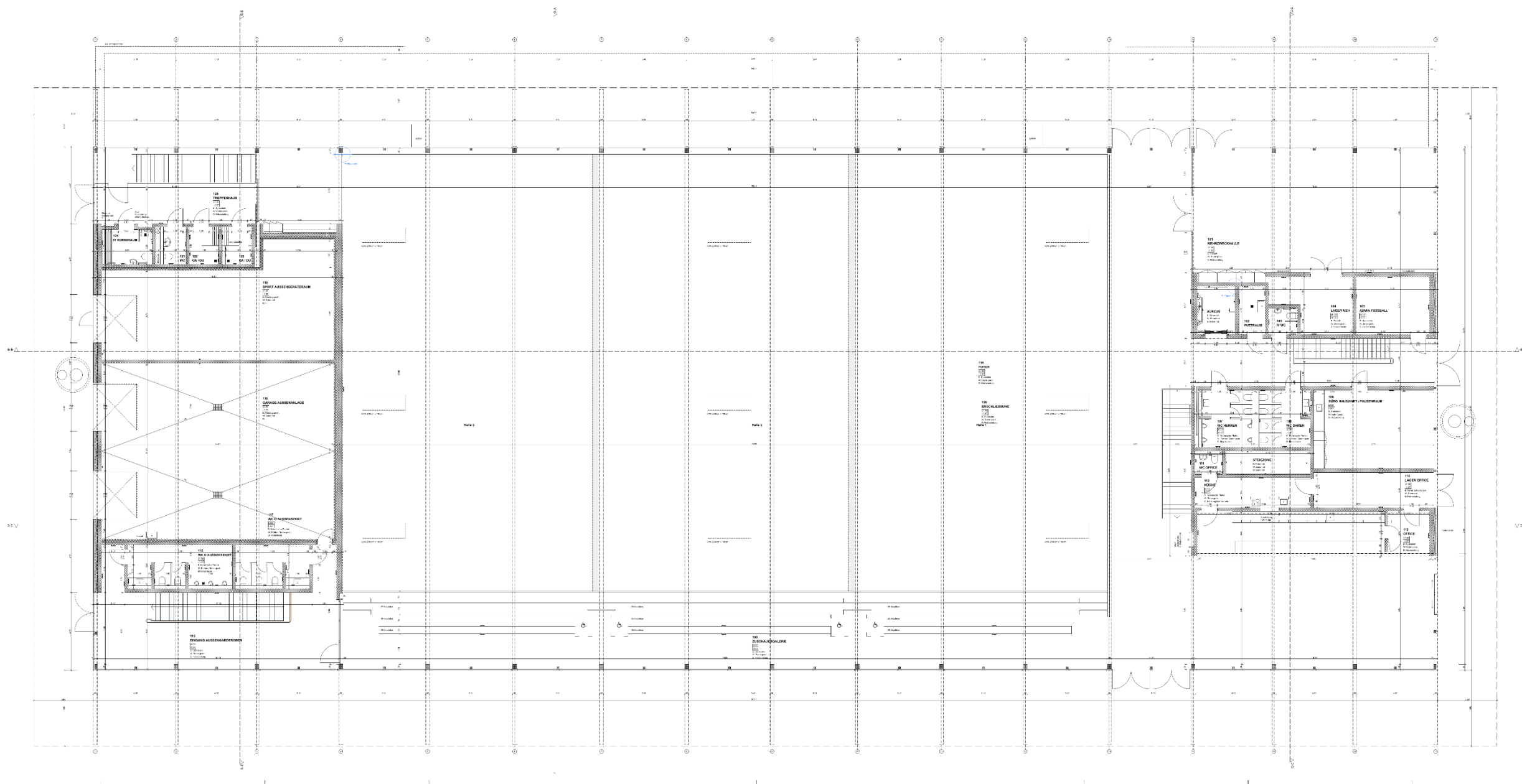
015 WC DAMEN
 +4.30
 +4.43
 B: Keramikische Platten
 W: Platten / Beton gest.
 D: Metallbleche

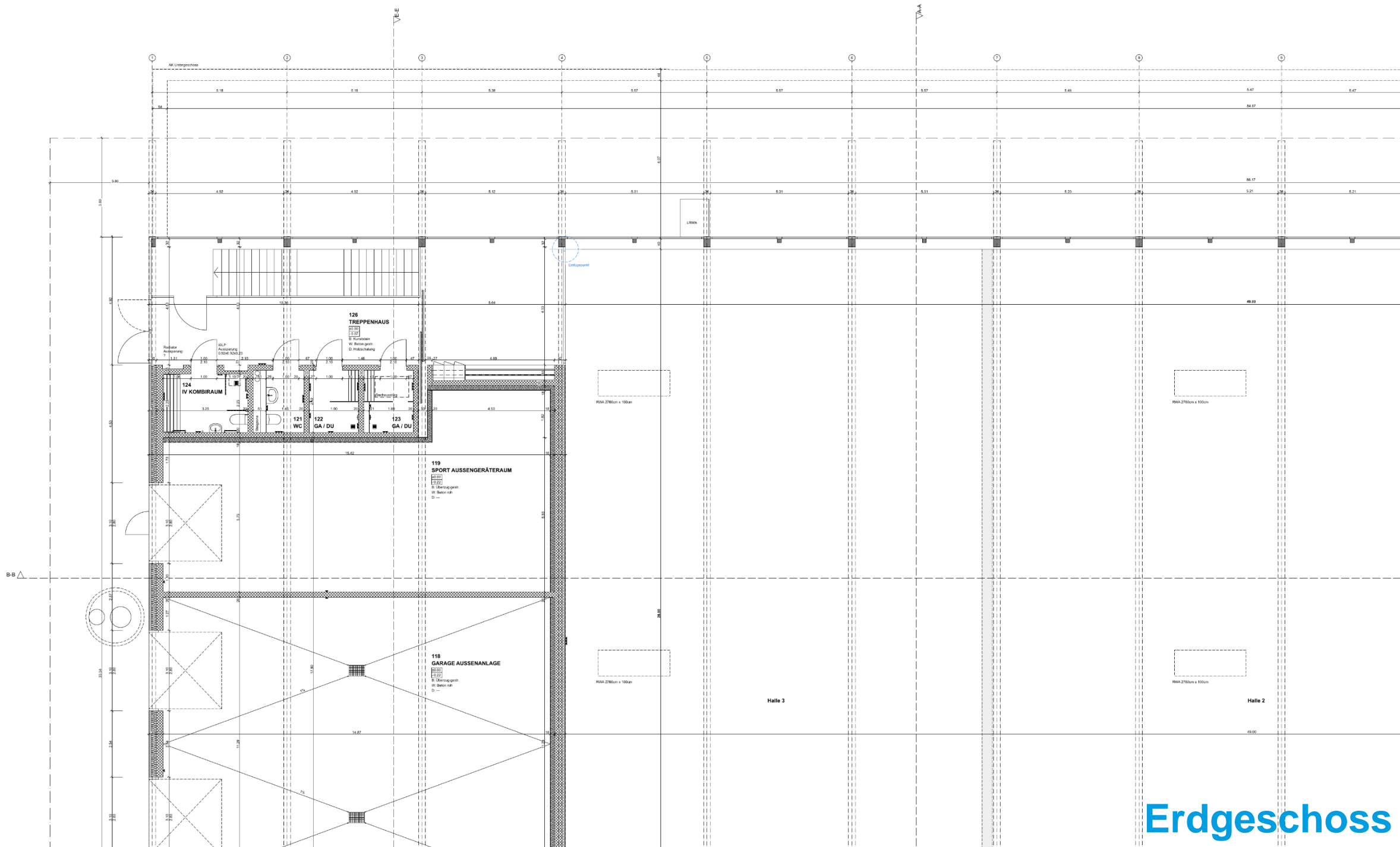
016 LEHRERGÄRDEROBE
 +4.30
 +4.43
 B: Keramikische Platten
 W: Platten / Beton gest.
 D: Metallbleche

017 TECHNIK LÜF.
 +4.30
 +4.43
 B: Umkleigaboden
 W: Beton roh
 D: Beton roh



Erdgeschoss





B-B

D-D

119 SPORT AUSSENGERÄTERAUM
 119.01
 119.02
 S: Kleinteile gem.
 W: Beton o.B.
 D: —

116 GARAGE AUSSENANLAGE
 116.01
 116.02
 S: Übertrag gem.
 W: Beton o.B.
 D: —

117 WC AUSSENSPORT
 117.01
 117.02
 S: Keramische Platten
 W: Platten / Beton gem.
 D: Metallbohle

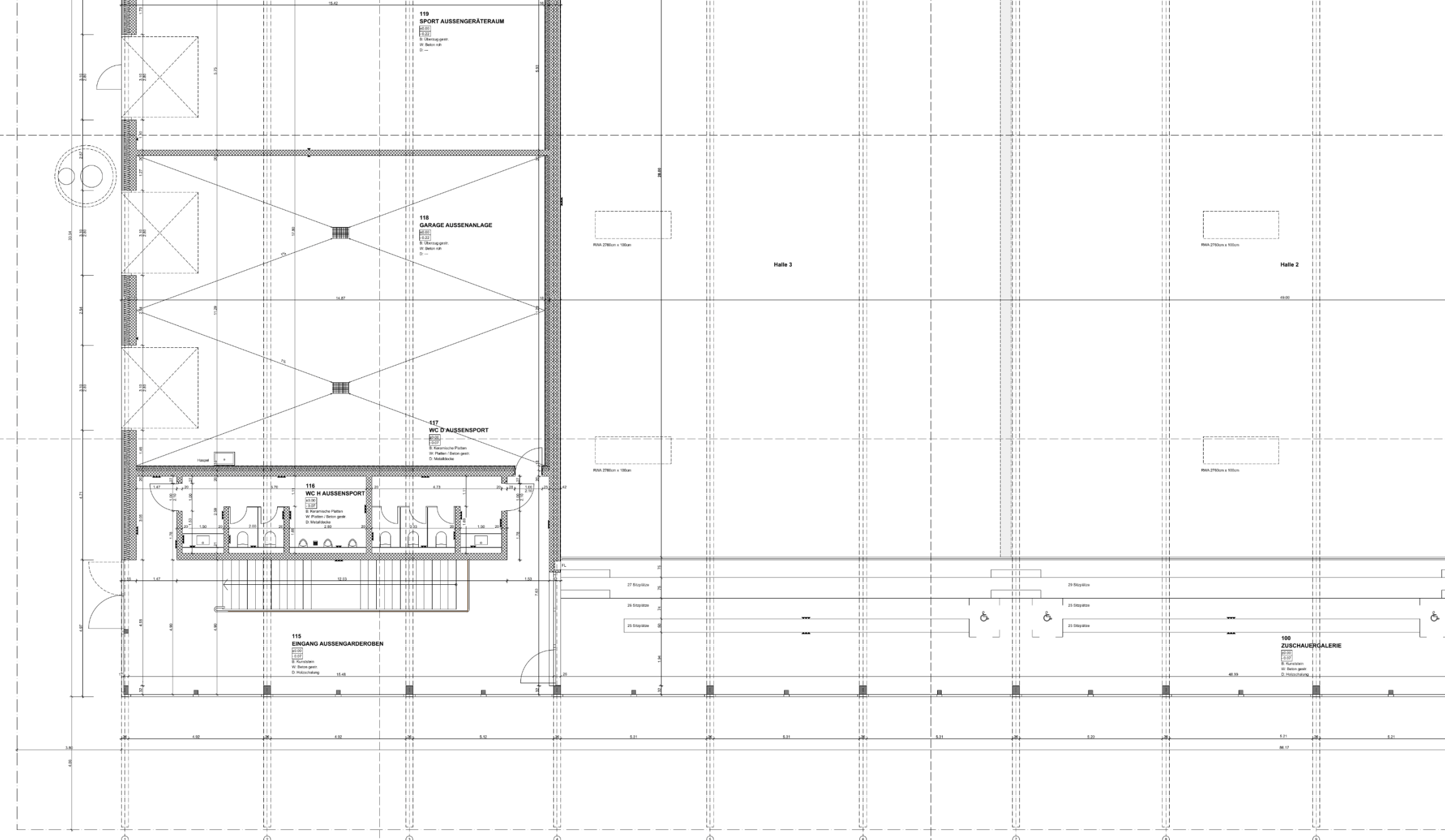
116 WC HAUSENSPORT
 116.01
 116.02
 S: Keramische Platten
 W: Platten / Beton gem.
 D: Metallbohle

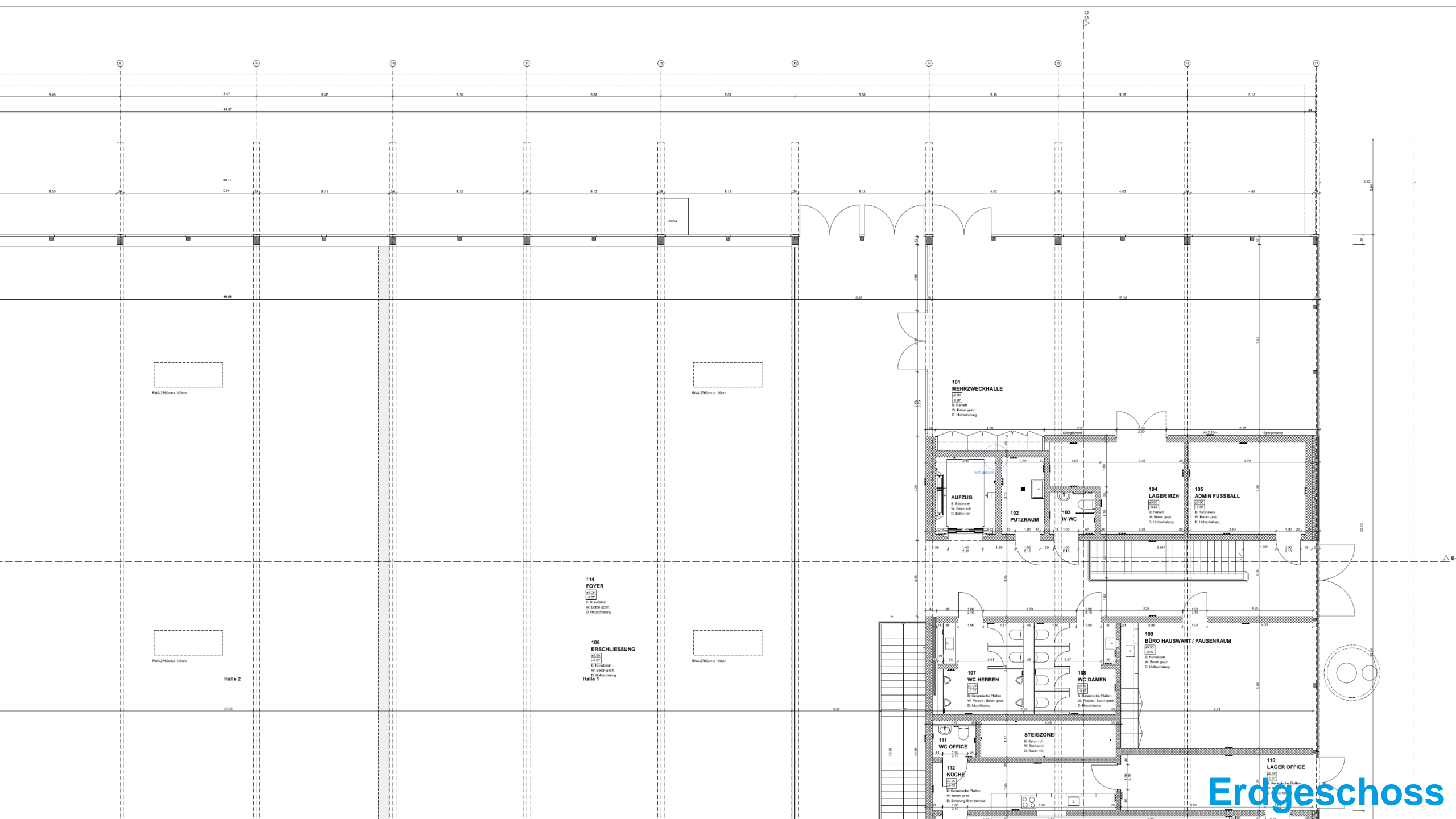
115 EINGANG AUSSENGARDEROBEN
 115.01
 115.02
 S: Kleinteile gem.
 W: Beton gem.
 D: Holzschwelle 15.25

Halle 2

Halle 3

100 ZUSCHAUERGALERIE
 100.01
 100.02
 S: Kleinteile gem.
 W: Beton gem.
 D: Holzschwelle





RAWA 2780cm x 100cm

RAWA 2780cm x 100cm

RAWA 2780cm x 100cm

RAWA 2780cm x 100cm

Halle 2

49.00

114
FOYER
10,21
1,20
B: Kunststein
W: Beton gest.
D: Holzschalung

106
ERSCHLIESSUNG
10,21
1,20
B: Kunststein
W: Beton gest.
D: Holzschalung

Halle 1

101
MEHRZWECKHALLE
10,21
1,20
B: Parkett
W: Beton gest.
D: Holzschalung

AUFZUG
B: Beton roh
W: Beton roh
D: Beton roh

102
PUTZRAUM
B: Beton roh
W: Beton roh
D: Beton roh

103
IV WC
B: Beton roh
W: Beton roh
D: Beton roh

104
LAGER MZH
B: Parkett
W: Beton gest.
D: Holzschalung

105
ADMIN FUSSBALL
B: Kunststein
W: Beton gest.
D: Holzschalung

107
WC HERREN
B: Keramiksteine Platten
W: Fliesen / Beton gest.
D: Metallbleche

108
WC DAMEN
B: Keramiksteine Platten
W: Fliesen / Beton gest.
D: Metallbleche

109
BÜRO HAUSWART / PAUSENRAUM
B: Kunststein
W: Beton gest.
D: Holzschalung

111
WC OFFICE
B: Beton roh
W: Beton roh
D: Beton roh

STEIGZONE
B: Beton roh
W: Beton roh
D: Beton roh

112
KÜCHE
B: Keramiksteine Platten
W: Beton gest.
D: Schwingel-Betonstrich

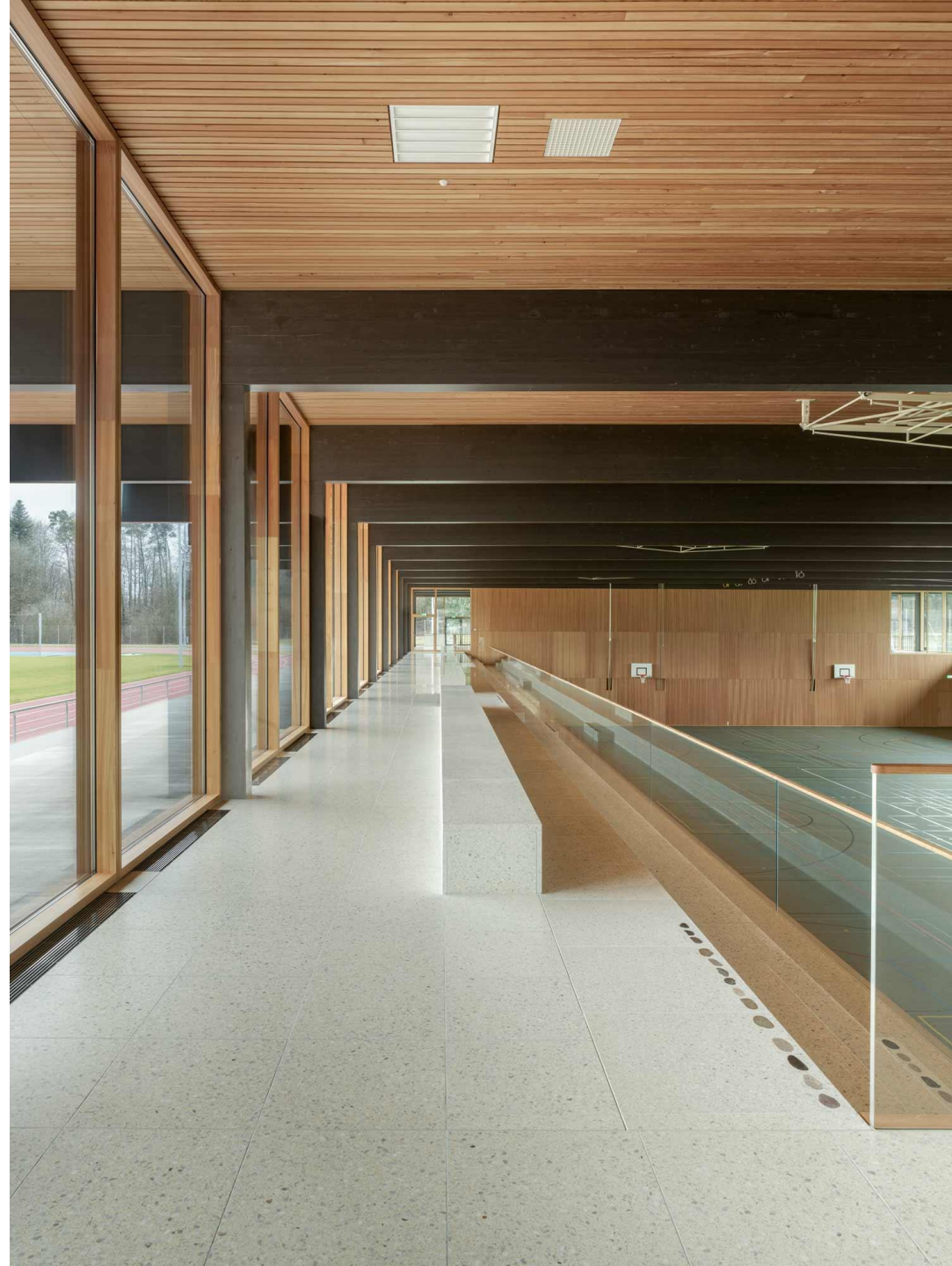
110
LAGER OFFICE
B: Beton roh
W: Beton roh
D: Beton roh

Erdgeschoss

Impressionen







Eröffnung, 10. Juni 2023



Danke für Ihre Aufmerksamkeit