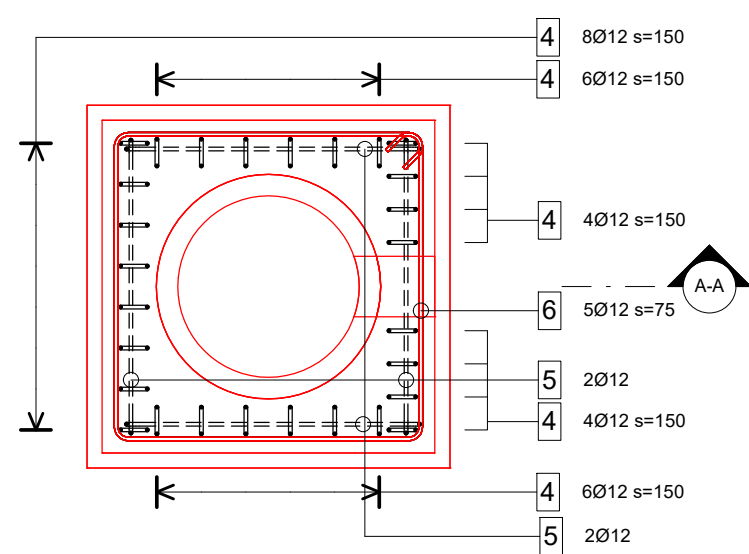
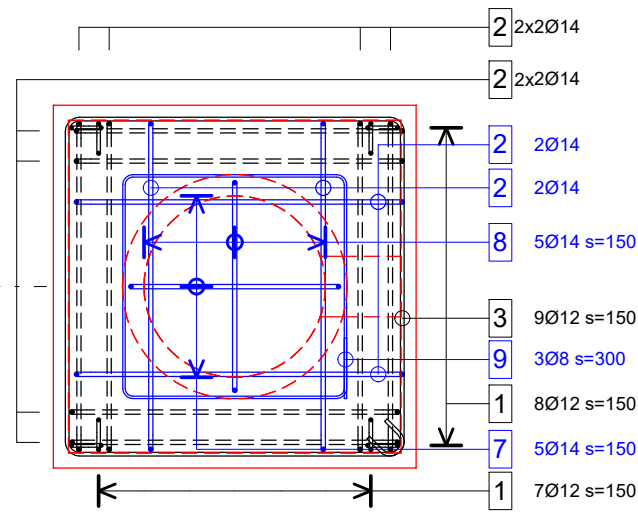
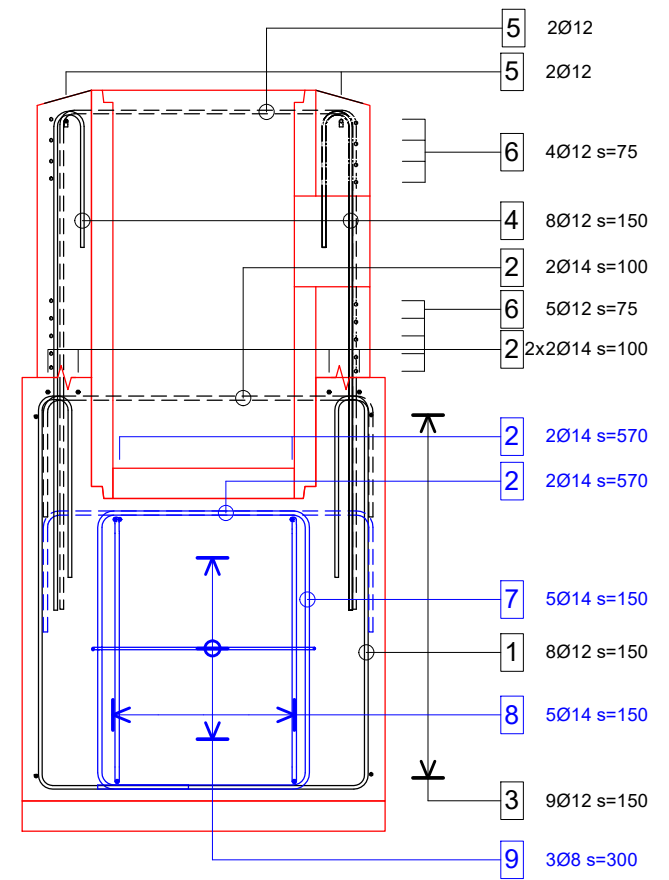


# Grundriss unten 1 : 25

# Grundriss oben 1 : 25



# Schnitt A-A 1 : 25



Abschlusskappe / Füllbeton	NBR	Konstruktionsbeton NPK D, Tiefbaubeton T1	Magerbeton	Schalung	Bewehrung
Trockenbeton C30/37, XC4, XF2, XD1 D <sub>max</sub> = 16, CI 0.20, C3	Ø 600mm L = 1.30m t = 71mm	C25/30, XC4, XD1, XF2 D <sub>max</sub> 16, CI 0.10, C3 Bewehrungsüberdeckung 40mm	D <sub>max</sub> 16	Typ I	B500B

	NORMALIEN FUER STAATSTRASSEN		1:25	834-6
	Fundament FWB 120 / 120 / 140			
	Bewehrung			
08.21				

Bezeichnung und Bauteil: <b>Fundament FWB 120/120/140</b>		Betonstahlst. Nr.	
Unternehmer:		zu Plan Nr.	
		Datum	B500B
		Gezeichnet	Revidiert

ZUSAMMENSTELLUNG DER BETONSTAHLSTLISTE						
FIX- UND LAGERLÄNGEN			METER-GEWICHT	BEARBEITET		
Ø mm	LÄNGE m	GEWICHT kg	kg/m	Ø mm	LÄNGE m	GEWICHT kg
6			0.222	6		
8			0.395	8	9.48	3.70
10			0.617	10		
12			0.888	12	224.97	199.77
14			1.21	14	57.68	69.79
16			1.58	16		
18			2.00	18		
20			2.47	20		
22			2.96	22		
26			4.17	26		
30			5.55	30		
TOTAL FIX- UND LAGERLÄNGEN		0	kg	TOTAL BEARBEITET		273.26
ANZAHL POSITIONEN		9		GESAMTTOTAL		273.26

POS.	STÜCK ZAHL	Ø mm	ABGEW. LÄNGE	TOTAL-LÄNGE	FORM (AUSSENMASSE IN CM)	BEMERKUNGEN
1	15	12	511	76.65		
2	12	14	189	22.68		
3	9	12	480	43.20		
4	28	12	220	61.60		d <sub>2</sub> = 4xØ
5	4	12	428	17.12		
6	9	12	440	26.40		
7	5	14	354	17.70		
8	5	14	346	17.30		
9	3	8	316	9.48		